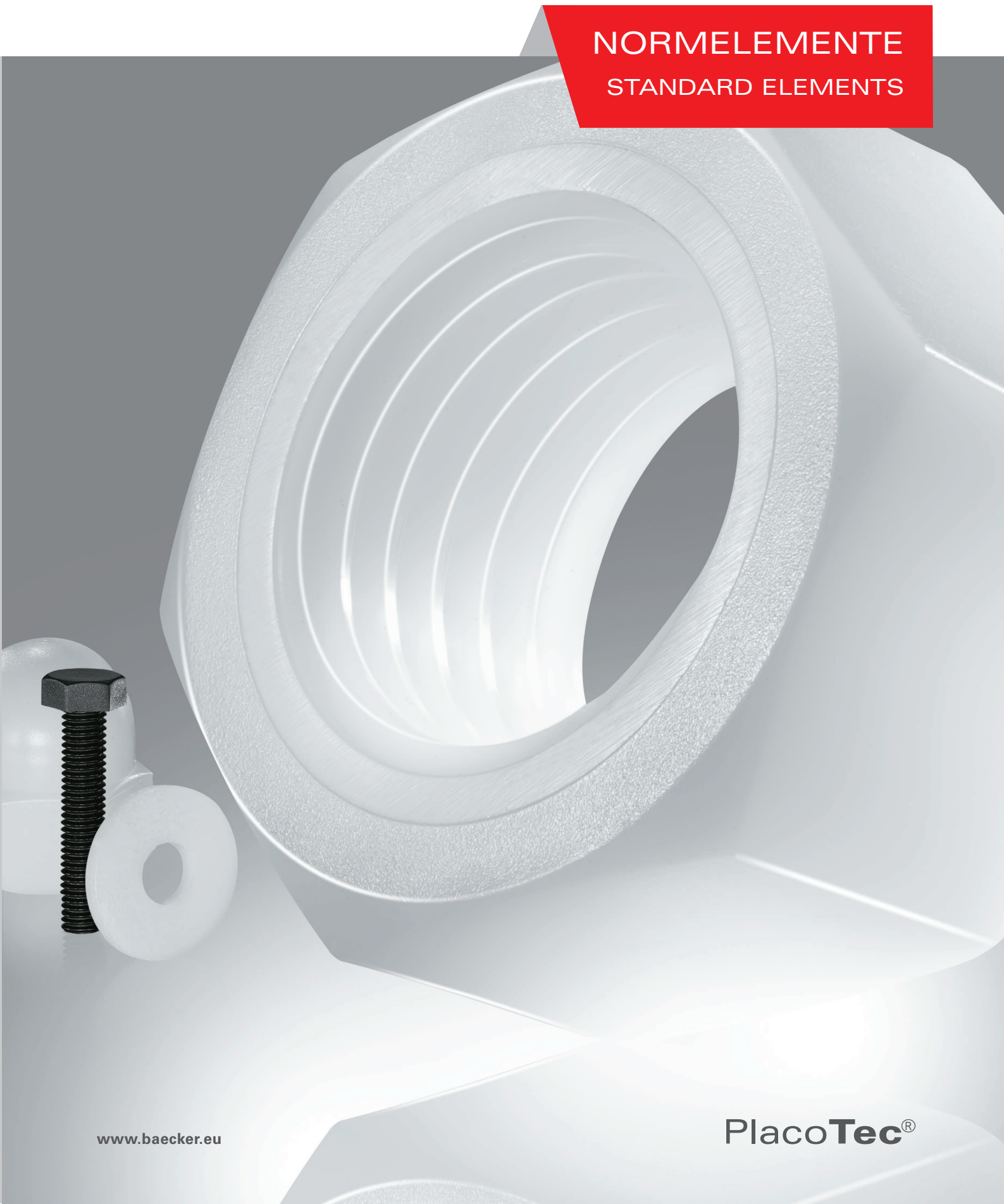


**NORMELEMENTE**  
**STANDARD ELEMENTS**



# WIR SCHAFFEN VERBINDUNGEN

## WE CREATE CONNECTIONS

# BÄCKER®

### **Bäcker GmbH & Co. KG**

Jägersgrund 8  
D-57339 Erndtebrück

### **Zentrale / Headquarters**

T +49 2753 5950-0  
F +49 2753 5950-44  
[info@baecker.eu](mailto:info@baecker.eu)

### **Verkauf / Sales department**

T +49 2753 5950-27  
F +49 2753 5950-44  
[verkauf@baecker.eu](mailto:verkauf@baecker.eu)



Zertifiziert nach DIN ISO 9001

© Bäcker GmbH & Co. KG 2016

Nachdruck, auch auszugsweise, nur nach vorheriger schriftlicher Genehmigung.  
All rights reserved.





#### **Kreativ und wirtschaftlich**

Seit über 35 Jahren steht BÄCKER für innovative Lösungen und anspruchsvolle Anwendungen aus Kunststoff. Die gestalterischen Möglichkeiten in Form, Farbe und Design, das geringe Gewicht und die effiziente Herstellung machen unsere Kunststoffprodukte und Kunststoff-Metall-Verbindungen für viele Anwendungsbereiche zur perfekten Lösung. Qualität und Funktionalität, verbunden mit einer angenehmen Haptik, in modernem und zeitgemäßem Design zeichnen unsere Produkte aus.

#### **Unsere Stärke ist Vielfalt**

BÄCKER entwickelt innovative und individuelle Produkte für alle Branchen, in denen verbindungstechnische Komponenten benötigt werden: Elektrotechnik, Elektronik, Medizintechnik, Maschinen-und Flugzeugbau, Möbel-und Automobilindustrie, Chemische Industrie, Schiffbau, Freizeit- und Sportgeräteindustrie.

#### **Creative and economic**

BÄCKER has been in the plastics business for over 35 years and has made a name for itself with its innovative solutions and superior products. Given the design options in terms of shape and colour, the lightweight end results and the efficient workmanship, our plastic products and plastic-metal composites are the perfect solution for many applications. Our products boast quality and functionality combined with a pleasant surface feel and a modern and contemporary design.

#### **Strength in diversity**

BÄCKER develops innovative products custom-made for all sectors of industry requiring joining and connecting components, such as electrical engineering, electronics, medical technology, mechanical engineering, aircraft construction, furniture industry, automotive industry, chemical industry, shipbuilding, and the sports and leisure equipment industry.

# WERKSTOFFTECHNISCHE INFORMATIONEN

## TECHNICAL INFORMATION ABOUT MATERIALS

Aufgrund der spezifischen Materialeigenschaften des Kunststoffes ergeben sich neue, preiswerte Konstruktionsmöglichkeiten. Kunststoffprodukte, z.B. Kunststoffmuttern oder -schrauben, zeichnen sich durch eine große Anzahl von Vorteilen aus, so u.a. durch elektrische Isolation, geringes Gewicht, Elastizität, Zähigkeit, Abriebfestigkeit, Beständigkeit gegen Korrosion, Chemikalien und Witterungseinflüsse. Ebenso ermöglichen Kunststoffteile eine farbliche Anpassung an das Fertigprodukt.

The specific material properties of plastics offer new and cost-effective design possibilities. Plastic products such as plastic nuts or screws have a great number of advantages, including electrical isolation, low weight, elasticity, toughness, scratch resistance, resistance to corrosion, chemicals and the influence of the weather. The color of plastic parts can also be matched to that of the finished product.

### **Polyamid 6 bzw. 6.6**

Sehr gute mechanische Eigenschaften im Hinblick auf Zugverhalten, Ermüdung, Schock, Reibung und Abnutzung. Sehr gute Beständigkeit in Bezug auf Lösungsmittel: Petroleum, Schmieröle, Benzin, Benzol, Azeton, Trichlorethylen, Waschbenzin. Unempfindlich gegen die meisten Säuren in verdünntem Zustand. Schwer brennbar bis selbstverlöschend.

### **Polyamide 6 and 6.6**

Very good mechanical properties in regard to tensile characteristics, fatigue, shocks, friction and wear. Very good resistance to solvents: petroleum, lubricating oils, petrol, benzene, acetone, trichloroethylene, petroleum ether. Not affected by the majority of acids in the dilute state. Hardly flammable to self-extinguishing.

### **Polyamid 6 bzw. 6.6 GF**

Hier wurden die Eigenschaften im Gegensatz zu PA 6 bzw. 6.6 hauptsächlich in folgenden Bereichen verstärkt: Besseres mechanisches Verhalten bei Zug und Biegung (geringerer Schockwert). Besseres thermisches Verhalten.

### **Polyamide 6 and 6.6 GF**

In contrast to PA 6 and 6.6, the properties of these materials are enhanced in the following areas for the most part: superior mechanical behavior in respect of tension and bending (low shock value). Better thermal behavior.

### **Hochdruckpolyethylen HD-PE**

Ausgezeichnete Elektroisolation, geringer Verlustfaktor, hohe Resistivität und Widerstand gegen Formveränderungen, Lebensmittelecht, geringer Reibungskoeffizient.

### **High-pressure polyethylene HD-PE**

Excellent electrical isolation, low loss factor, high resistivity and resistance to changes in shape, does not affect foodstuffs, low coefficient of friction.

### **Polyacetal POM**

Gutes chemisches Verhalten, gute mechanische Eigenschaften (Ermüdungsfestigkeit). Sehr gute Langzeitdimensionsstabilität, unempfindlich gegen Schimmelpilz und Lagerung in der Erde.

### **Polyacetal POM**

Good chemical behavior, good mechanical properties (fatigue resistance). Very good long-term dimensional stability, not affected by mold fungus or storage in the soil.

Weitere werkstofftechnische Informationen auf Anfrage.

Further technical informations about materials upon request.



Physikalische Eigenschaften / Physical properties	Einheiten / Unit	PA6	PA6 GF	PA6.6	PA6.6 GF	ND-PE	HD-PE	PP	PS	ABS	PC	POM
Spezifisches Gewicht Specific weight	g/cm <sup>3</sup>	1,14	1,35	1,13	1,35	0,92	0,95	0,90	1,05	1,05	1,20	1,41
Reißfestigkeit Tearing resistance	MPa	40	95	55	140	8	20	20	45	32	>55	65
Reißdehnung Elongation at tear	%	250	7	220	6	1000	1000	800	4	30	110	70
Elastizitätsmodul Elasticity module	MPa	1300	6500	1800	7200	500	1100	1200	3200	2500	2300	3000
Kerbschlagzähigkeit Notch value	kJ/m <sup>2</sup>	30	40-60	15-25	10-18	–	5	3-20	2-3	5-20	20-35	4-10
Kugeldruckhärte Indentation hardness	MPa	75	110	80	170	30	28	36-90	150	50-95	110	160
Gebrauchstemp. dauernd Long-period service temperature	°C	80-110	90-120	80-120	100-140	60-80	70-90	90-100	50-80	70-90	100-130	90-110
Gebrauchstemp. kurzzeitig Short-period service temperature	°C	140-170	170-190	170-200	170-240	80-90	90-110	100-140	60-90	80-100	135	110-150
Spez. Durchgangswiderstand Specific volume resistance	Ohm x cm	1012	1012	1012	1012	1017	1017	1017	1016	1015	1016	1015
Durchschlagsfestigkeit Percussion strength	kV/mm	60	70	80	75	150	150	100	135	120	25-35	120

Die Informationen, die auf unserem derzeitigen Kenntnisstand beruhen, sind lediglich dazu bestimmt, Ihnen bei der Wahl des Materials und der Anwendungsmöglichkeiten zu helfen. Die Eigenschaften der oben aufgeführten Werkstoffe wurden uns von den Herstellern überlassen. Sie stellen keine Zusicherung bestimmter Eigenschaften dar. Der Anwender hat unsere Produkte vor der Verwendung eigenen Prüfungen und Versuchen zu unterziehen. Dies gilt insbesondere auch für die Eignung für einen bestimmten Verwendungszweck. Gleiches gilt sinngemäß für unsere sonstigen anwendungstechnischen Auskünfte und Beratungen in Wort und Schrift. Im übrigen gelten unsere Verkaufs- und Lieferbedingungen.

Information based on our present state of knowledge is only intended to help you in the choice of material and possible applications. The properties of the materials listed were communicated to us by the manufacturers. They do not represent any guarantee of specific properties. The user must subject our products to his own tests before use. This also applies in particular to the suitability of a material for a specific application. The same applies analogously to our other information and advice on technical applications by word of mouth or in writing. Our Terms of Sale and Delivery apply otherwise.

Die technischen Daten und Abbildungen in diesem Katalog sind nicht bindend. Technische Änderungen vorbehalten.

Technical data and figures contained in this catalogue are not binding. Modifications are reserved to follow technical progress.

DER RICHTIGE DREH MIT PLACOTEC®

TAKING THE RIGHT TURN WITH PLACOTEC®

Placo**Tec**®



Schrauben

Screws



Muttern

Nuts

Unser umfangreiches Sortiment umfasst Schrauben, Muttern, Unterlegscheiben und Co. in den verschiedensten Ausführungen. Ganz gleich, welche Anforderungen Sie an unsere Produkte stellen, mit der PlacoTec® Serie treffen Sie immer die richtige Wahl und sind bestens gerüstet.

We have an extensive range of bolts, nuts and washers, etc. in a wide and diverse variety of designs. Whatever your requirements, we are confident that you will find the perfect product in the PlacoTec® range to cater for your needs every time.



Unterlegscheiben und  
Distanzscheiben

Washers and spacers



Distanzbolzen

Spacer bolts



# INHALTSVERZEICHNIS

## TABLE OF CONTENTS

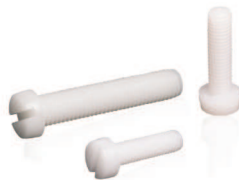
### Schrauben Screws

#### BK1.0001.

Zylinderschrauben mit Schlitz ähnl. DIN EN ISO 1207 (ehem. DIN 84)

Pan head (socket head) screws with slit conformable with DIN EN ISO 1207 (former DIN 84)

Seite / Page 12



#### BK1.0002.

Flachkopfschrauben mit Schlitz ähnl. DIN EN ISO 1580 (ehem. DIN 85)

Flat head screws with slit conformable with DIN EN ISO 1580 (former DIN 85)

Seite / Page 13



#### BK1.0014.

Flügelschrauben ähnl. DIN 316

Wing screws conformable with DIN 316

Seite / Page 14



#### BK1.0010. | BK1.0011.

Rändelschrauben ähnl. DIN 464/465

Knurled thumb screws conformable with DIN 464/465

Seite / Page 15



#### BK1.0012.

Gewindestifte mit Schlitz ähnl. DIN EN ISO 24766 (ehem. DIN 551)

Threaded pins, slotted conformable with DIN EN ISO 24766 (former DIN 551)

Seite / Page 16



#### BK1.0009.

Flachrundschraben mit Vierkantansatz ähnl. DIN 603

Cup square screws conformable with DIN 603

Seite / Page 17



#### BK1.0008.

Zylinderschrauben mit Innensechskant ähnl. DIN 912

Pan head screws with hexagonal socket conformable with DIN 912

Seite / Page 18



#### BK1.0016.

Gewindestifte mit Innensechskant ähnl. DIN 913

Threaded pins with hexagonal socket conformable with DIN 913

Seite / Page 19



#### BK1.0931.

Sechskantschrauben ähnl. DIN 34810 (ehem. 931)

Hexagonal screws conformable with DIN 34810 (former DIN 931)

Seite / Page 20



#### BK1.0003.

Sechskantschrauben ähnl. DIN 34810 (ehem. DIN 933)

Hexagonal screws conformable with DIN 34810 (former DIN 933)

Seite / Page 21



#### BK1.0004.

Senkschrauben mit Schlitz ähnl. DIN EN ISO 2009 (ehem. DIN 963)

Countersunk head screws with slit conformable with DIN EN ISO 2009 (former DIN 963)

Seite / Page 22



#### BK1.0005.

Linsensenkschrauben mit Schlitz ähnl. DIN EN ISO 2010 (ehem. DIN 964)

Raised countersunk head screws with slit conformable with DIN EN ISO 2010 (former DIN 964)

Seite / Page 23



#### BK1.0006.

Senkschrauben mit Kreuzschlitz ähnl. DIN 34811 (ehem. DIN 965)

Recessed countersunk head screws with cross recess conformable with DIN 34811 (former DIN 965)

Seite / Page 24



**BK1.0966.**

Linsensenkschrauben mit Kreuzschlitz  
ähnl. DIN EN ISO 966

Raised countersunk head screws with  
cross recess conformable with  
DIN EN ISO 966

Seite / Page 25

**BK1.0013.**

Gewindestangen ähnl. DIN 976-1

Threaded rods conformable  
with DIN 976-1

Seite / Page 26

**BK1.0007.**

Linsenschrauben mit Kreuzschlitz ähnl.  
DIN 34812 (ehem. DIN 7985)

Recessed pan screws with cross recess  
conformable with DIN 34812 (former DIN  
7985)

Seite / Page 27

**BK1.0021. NEU/NEW**

Linsenschrauben mit TX-Antrieb ähnl DIN  
34812 (ehem. DIN 7985)

Recessed pan screws with TX-drive conformable  
with DIN 34812 (former DIN 7985)

Seite / Page 28

**BK1.7991.**

Senkschrauben mit Innensechskant ähnl.  
DIN 7991

Recessed countersunk head screws with  
hexagonal socket conformable with  
DIN 7991

Seite / Page 29

**BK1.0020.**

Flachrundkopfschrauben mit  
Längsschlitz

Mushroom-head screws with slotted  
head

Seite / Page 30



## Muttern Nuts

**BK2.0005.**

Flügelmuttern mit Durchgangsgewinde  
Wing nuts with through thread

Seite / Page 31

**BK9.0010.**

Flügelmuttern mit Flansch  
und Sperrverzahnung für  
Toilettendeckelbefestigung

Wing nuts with flange and ratchet for  
toilet-lid attachment

Seite / Page 32

**BK2.0006.**

Flügelmuttern mit Durchgangsgewinde  
ähnl. DIN 315

Wing nuts with through thread  
conformable with DIN 315

Seite / Page 33

**BK2.0013.**

Rändelmuttern, hohe Form, feine  
Rändelung ähnl. DIN 466

Knurled nuts, high form, fine knurling  
conformable with DIN 466

Seite / Page 34

**BK2.0012.**

Rändelmuttern, hohe Form, grobe  
Rändelung ähnl. DIN 466

Knurled nuts, high form, rough knurling  
conformable with DIN 466

Seite / Page 35

**BK2.0015.**

Rändelmuttern, flache Form, feine  
Rändelung ähnl. DIN 467

Knurled nuts, flat form, fine knurling  
conformable with DIN 467

Seite / Page 36

**BK2.0014.**

Rändelmuttern, flache Form, grobe  
Rändelung ähnl. DIN 467

Knurled nuts, flat form, rough knurling  
conformable with DIN 467

Seite / Page 37



## Inhaltsverzeichnis / Table of Contents

### BK2.0009.

Sechskantmuttern ähnl. DIN EN ISO 24036 (ehem. DIN 439)  
Hexagonal nuts conformable with DIN EN ISO 24036 (former DIN 439)



Seite / Page 38

### BK2.0001.

Sechskantmuttern ähnl. DIN 34814 (ehem. DIN 555/934)  
Hexagonal nuts conformable with DIN 34814 (former DIN 555/934)



Seite / Page 39

### BK2.0010.

Sechskanthutmuttern, hohe Form ähnl. DIN 1587  
Hexagonal cap nuts, high form conformable with DIN 1587



Seite / Page 40

### BK2.0002.

Sechskantmuttern mit Flansch  
Hexagonal nuts with flange



Seite / Page 41

### BK2.0018.

Steckmuttern  
Plug-in nuts

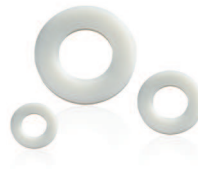


Seite / Page 42

## Unterlegscheiben / Distanzscheiben Waszchers / Spaces

### BK3.0001.

Unterlegscheiben ähnl. DIN 34815 (ehem. DIN 125)  
Washers conformable with DIN 34815 (former DIN 125)



Seite / Page 43

### BK3.0002.

Unterlegscheiben ähnl. DIN 34815 (ehem. DIN 9021)  
Washers conformable with DIN 34816 (former DIN 9021)



Seite / Page 44

### BK3.0003.

Unterlegscheiben ähnl. DIN 433  
Washers conformable with DIN 433



Seite / Page 45

### BK4.0002.

Unterlegscheiben mit 3 Sicherungsnoppen unverlierbar  
Washers with 3 safety naps captive washers



Seite / Page 46

### BK4.0001.

Unterlegscheiben mit Facette, unverlierbar  
Washers with facet, captive-washers type



Seite / Page 47

### BK5.0001.

Distanzscheiben, -röllchen mit variabler Länge  
Spacer washers and rolls in various lengths



Seite / Page 48

### BK31.0032.

Distanzscheiben, -röllchen mit variabler Länge  
Spacer washers and rolls in various lengths



Seite / Page 49-50

### BK4.0009.

Rosetten für Schrauben  
Rosettes for screws



Seite / Page 51

## Distanzbolzen Spacer bolts

### BK31.0005.

Distanzbolzen mit Innengewinde  
Spacer bolts with internal thread



Seite / Page 52-53

### BK31.0006.

Distanzbolzen mit Innen-/Außengewinde  
Spacer bolts with internal/external thread



Seite / Page 54-58

### BK31.0009.

Distanzbolzen mit Außengewinde  
Spacer bolts with external thread



Seite / Page 59



### BK31.0007.

Distanzbolzen rund mit Innen-/  
Innengewinde

Spacer Bolts round with internal/internal  
thread



Seite / Page 60-61

### BK31.0008.

Distanzbolzen rund mit Innen-/  
Außengewinde

Spacer Bolts round with internal/external  
thread



Seite / Page 62-63

### BK31.0059.

Distanzbolzen mit verschiedenen  
Außengewinden

Spacer Bolts with different external  
threads



Seite / Page 64

### BK31.0060.

Distanzbolzen mit verschiedenen Innen- /  
Außengewinden

Spacer Bolts with different internal /  
external threads

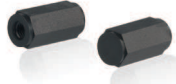


Seite / Page 65-66

### BK31.0039.

Distanzbolzen mit einseitigem  
Innengewinde

Spacer Bolts with onesided internal thread



Seite / Page 67

### BK31.0041.

Distanzbolzen mit verschiedenen  
Innengewinden

Spacer Bolts with different internal  
threads



Seite / Page 68

### BK31.0042.

Distanzbolzen rund mit Außengewinde  
und Snap Version 1

Spacer Bolts round with external thread  
and snap, version 1



Seite / Page 69

### BK31.0043.

Distanzbolzen rund mit Innengewinde und  
Snap, Version 1

Spacer Bolts round with internal thread  
and snap, version 1



Seite / Page 70

### BK31.0044.

Distanzbolzen mit Außengewinde und  
Snap, Version 1

Spacer Bolts with external thread and  
snap version 1



Seite / Page 71

### BK31.0045.

Distanzbolzen mit Bohrung und Snap,  
Version 1

Spacer Bolts round with bore hole and  
snap, version 1



Seite / Page 72

### BK31.0046.

Distanzbolzen mit Innengewinde und  
Snap, Version 1

Spacer Bolts with internal thread and  
snap, version 1



Seite / Page 73-75

### BK31.0048.

Distanzbolzen mit Außengewinde und  
Snap Version 2

Spacer Bolts with external thread and  
snap version 2



Seite / Page 76

### BK31.0049.

Distanzbolzen mit Innengewinde und  
Snap, Version 2

Spacer Bolts with internal thread and  
snap, version 2



Seite / Page 77-78

### BK31.0052.

Distanzbolzen mit Bohrung und Senkung  
und Snap, Version 2

Spacer Bolts with bore and counterbore  
and snap, version 2



Seite / Page 79

### BK31.0055.

Distanzbolzen mit beidseitigem Snap,  
Version 1

Spacer Bolts with two-sided snap, version 1



Seite / Page 80

### BK31.0056.

Distanzbolzen mit beidseitigem Snap  
Version 1+2

Spacer Bolts with two-sided snap version  
1+2



Seite / Page 81

### BK31.0057.

Distanzbolzen mit beidseitigem Snap  
Version 2

Spacer Bolts with two-sided snap version 2



Seite / Page 82

## Sanitärkappen mit Befestigungen Sanitary caps with fastenings

## Inhaltsverzeichnis / Table of Contents

### BK10.0021.

Sechskantschutzkappen für Schrauben und Muttern

Hexagonal protecting caps for screws and nuts



Seite / Page 83

### BK35.0001.

Sechskantschutzkappen für Schrauben und Muttern

Hexagonal protecting caps for screws and nuts



Seite / Page 84

### BK10.0022.

Regenschutzhülle für Sechskantschrauben und -mutter

Covering caps for hexagonal screws and nuts as waterproof hats



Seite / Page 85

### BK9.0002.

Sanitär-Abdeckkappen zur Schraubenabdeckung in Verbindung mit Rosetten Art.-Nr. BK9.0003.

Sanitary covering caps for covering screws in conjunction with escutcheons Item-No. BK9.0003



Seite / Page 86

### BK9.0010.

Flügelmuttern mit Flansch und Sperrverzahnung für Toilettendeckelbefestigung

Wing nuts with flange and ratchet for toilet-lid attachment



Seite / Page 32

### BK9.0003.

Sanitär-Rosetten in Verbindung mit Sanitär-Abdeckkappen Art.-Nr. BK9.0002.

Sanitary escutcheons in conjunction with sanitary covering caps Item-No. BK9.0002



Seite / Page 87

### BK9.0004.

Sanitär-Abdeckkappen zur Schraubenabdeckung mit Sechskant in Verbindung mit Bundmuttern Art.-Nr. BK9.0005. und Art.-Nr. BK9.0006.

Sanitary covering caps for covering screws with hexagon tang in conjunction with collar nuts Item-No. BK9.0005 and BK9.0006.



Seite / Page 88

### BK9.0005.

Bundmuttern für Sanitärbefestigung mit Gewinde in Verbindung mit Sanitär-Abdeckkappen Art.-Nr. BK9.0004.

Collar nuts for sanitary fastenings with thread in conjunction with sanitary covering caps Item-No. BK9.0004.



Seite / Page 89

### BK9.0006.

Bundmuttern für Sanitärbefestigung mit Gewinde, flach, in Verbindung mit Sanitär-Abdeckkappen Art.-Nr. BK9.0004.

Collar nuts for sanitary fastenings with thread, flat, in conjunction with sanitary covering caps Item-No. BK9.0004.



Seite / Page 90

### BK9.0007.

Bundhülsen für Sanitärbefestigung ohne Gewinde

Collar bushings for sanitary fastenings without thread



Seite / Page 91

### BK9.0008.

Sanitär – Abdeckkappen passend zu Rosetten Art.-Nr. BK9.0009.

Sanitary covering caps matching escutcheons Item-No. BK9.0009.



Seite / Page 92

### BK9.0009.

Rosetten für Sanitärbefestigung passend zu Abdeckkappen Art.-Nr. BK9.0008.

Sanitary covering caps matching escutcheons Item-No. BK9.0009.



Seite / Page 93

### BK24.0001.

Dübel

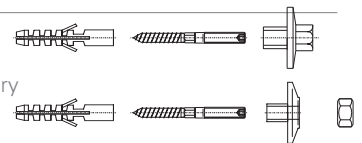
Screw anchors



Seite / Page 94

Anwendungsbeispiele für Sanitärbefestigungen

Application examples for sanitary fastenings



Seite / Page 95

## Schnappverbindungen / Kabelbinder / Sonderlösungen Snap joints / Cable ties / Special Solutions

### BK11.0006.

Schnappverbindung

Snap joints



Seite / Page 96

### BK11.0006.

Befestigungsnagel

Fixing nail



Seite / Page 97

### BK23.0001.

Standard-Kabelbinder

Standard cable tie



Seite / Page 98-99

## Notizen

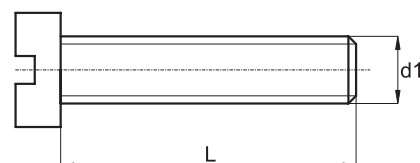
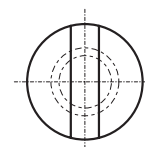
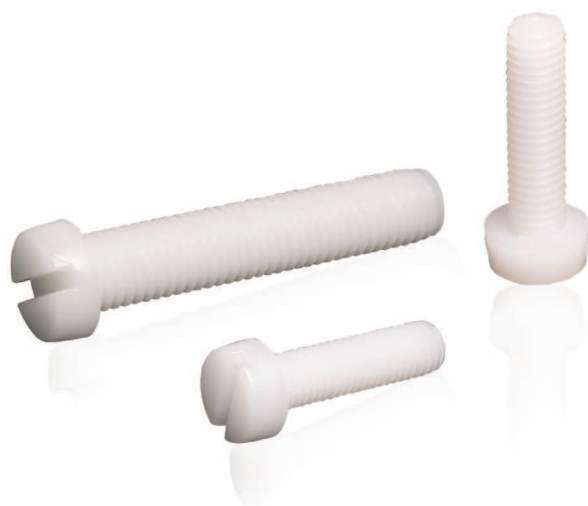
## Notes

This image shows a single sheet of white paper with horizontal ruling lines. The lines are evenly spaced and run across the width of the page. There are no margins, text, or other markings on the paper.



## Zylinderschrauben mit Schlitz ähnl. DIN EN ISO 1207 (ehem. DIN 84)

Pan head (socket head) screws with slit conformable with DIN EN ISO 1207 (former DIN 84)



Standardmaterial: Polyamid

Farbe: natur / RAL – oder Sonderfarben auf Anfrage

Andere Materialqualitäten sowie Abmessungen auf Anfrage

Standard material: polyamide

Colour: natural / RAL – or special colours upon request

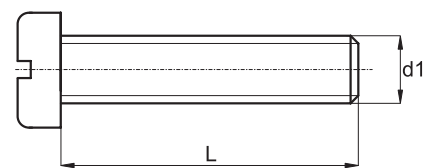
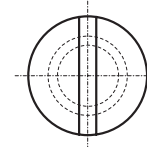
Other materials and dimensions upon request

Art.-Nr.   Item No.	d1	L
BK1.0001.0200(**)	M 2	4-5-6-8-10-12-16-20-25
BK1.0001.0250(**)	M 2,5	4-5-6-8-10-12-16-20-25
BK1.0001.0300(**)	M 3	4-5-6-8-10-12-14-15-16-18-20-22-25-28-30-33-35-40-45
BK1.0001.0400(**)	M 4	4-5-6-8-10-12-13-14-15-16-18-20-23-25-28-30-35-40-45-50-55-60-70
BK1.0001.0500(**)	M 5	4-6-7-8-9-10-12-13-14-15-16-17-20-25-30-35-40-45-50-55/40-60-65-70-80
BK1.0001.0600(**)	M 6	5-6-7-8-10-12-15-16-17-20-25-30-35-40-45-50-55-60-70-75-80-90-100
BK1.0001.0800(**)	M 8	4-5-6-7-8-9-10-11-12-13-15-16-17-18-20-23-25-26-30-35-40-45-50-55-60-65-70-75-80-90-100-110
BK1.0001.1000(**)	M 10	4-6-7-8-10-12-13-14-15-16-20-25-30-35-40-45-50-55-60-65-70-80-90-100
BK1.0001.1200(**)	M 12	9-10-11-12-15-20-25-30-35-40-45-50-60-70-75-80-100

(\*\*) – Gewindelänge – Maß L | Thread length – Size L

## Flachkopfschrauben mit Schlitz ähnl. DIN EN ISO 1580 (ehem. DIN 85)

Flat head screws with slit conformable with DIN EN ISO 1580 (former DIN 85)



Standardmaterial: Polyamid

Farbe: natur / RAL – oder Sonderfarben auf Anfrage

Andere Materialqualitäten sowie Abmessungen auf Anfrage

Standard material: polyamide

Colour: natural / RAL – or special colours upon request

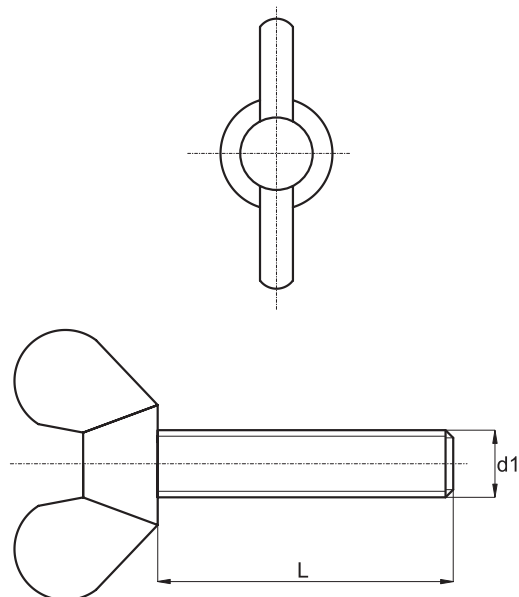
Other materials and dimensions upon request

Art.-Nr.   Item No.	d1	L
BK1.0002.0200(**)	M 2	4-5-6-8-10-12-16-20-25
BK1.0002.0250(**)	M 2,5	4-5-6-8-10-12-16-20-25
BK1.0002.0300(**)	M 3	4-5-6-8-10-12-14-15-16-18-20-22-25-28-30-33-35-40-45
BK1.0002.0400(**)	M 4	4-5-6-8-10-12-13-14-15-16-18-20-23-25-28-30-35-40-45-50-55-60-70
BK1.0002.0500(**)	M 5	4-6-7-8-9-10-12-13-14-15-16-17-20-25-30-35-40-45-50-55/40-60-65-70-80
BK1.0002.0600(**)	M 6	5-6-7-8-10-12-15-16-17-20-25-30-35-40-45-50-55-60-70-75-80-90-100
BK1.0002.0800(**)	M 8	4-5-6-7-8-9-10-11-12-13-15-16-17-18-20-23-25-26-30-35-40-45-50-55-60-65-70-75-80-90-100-110
BK1.0002.1000(**)	M 10	4-6-7-8-10-12-13-14-15-16-20-25-30-35-40-45-50-55-60-65-70-80-90-100
BK1.0002.1200(**)	M 12	9-10-11-12-15-20-25-30-35-40-45-50-60-70-75-80-90-100

(\*\*) – Gewindelänge – Maß L | Thread length – Size L

## Flügelschrauben ähnl. DIN 316

Wing screws conformable with DIN 316



Standardmaterial: Polyamid

Farbe: natur / RAL – oder Sonderfarben auf Anfrage

Andere Materialqualitäten sowie Abmessungen auf Anfrage

Standard material: polyamide

Colour: natural / RAL – or special colours upon request

Other materials and dimensions upon request

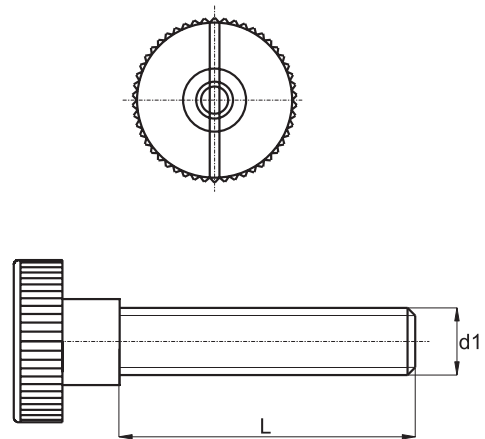
Art.-Nr.   Item No.	d1	L
BK1.0014.0500(**)	M 5	6-8-10-12-16-20-25-30-35-40-45-50-60-70
BK1.0014.0600(**)	M 6	6-8-10-12-16-20-25-30-35-40-45-50-60-70-80
BK1.0014.0800(**)	M 8	5-6-7-8-9-10-11-12-13-15-16-17-18-20-23-25-26-30-35-40-45-50-60-65-70-80

(\*\*) – Gewindelänge – Maß L | Thread length – Size L



## Rändelschrauben ähnl. DIN 464/465

Knurled thumb screws conformable with DIN 464/465



Standardmaterial: Polyamid

Farbe: natur / RAL – oder Sonderfarben auf Anfrage

M 6 – auf Anfrage

Andere Materialqualitäten sowie Abmessungen auf Anfrage

**BK1.0010:** DIN 464 ohne Schlitz**BK1.0011:** DIN 465 mit Schlitz

Standard material: polyamide

Colour: natural / RAL – or special colours upon request

M 6 – on demand

Other materials and dimensions upon request

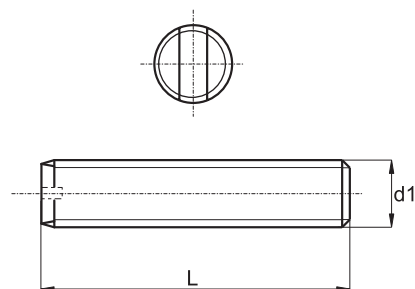
**BK1.0010:** DIN 464 without slit**BK1.0011:** DIN 465 with slit

Art.-Nr.   Item No.	d1	L	
BK1.0010.0400(**)	M 4	5-6-8-10-12-13-14-15-16-18-20-23-25-28-30	ohne Schlitz   without slit
BK1.0011.0500(**)	M 5	10-12-13-14-15-16-17-18-19-20-21-22-23-24-25-28-30-33-35-38-40	mit Schlitz   with slit

(\*\*) – Gewindelänge – Maß L | Thread length – Size L

## Gewindestifte mit Schlitz ähnl. DIN EN ISO 4766 (ehem. DIN 551)

Threaded pins, slotted conformable with DIN EN ISO 4766 (former DIN 551)



Standardmaterial: Polyamid

Farbe: natur / RAL – oder Sonderfarben auf Anfrage

Andere Materialqualitäten sowie Abmessungen auf Anfrage

Standard material: polyamide

Colour: natural / RAL – or special colours upon request

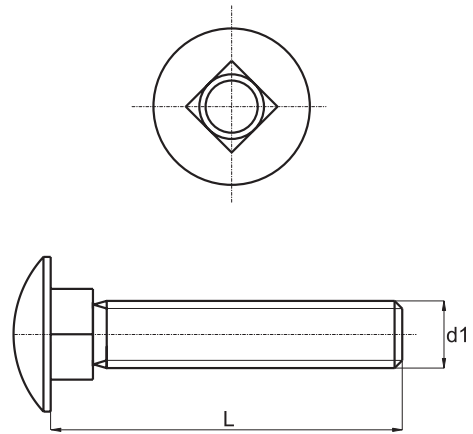
Other materials and dimensions upon request

Art.-Nr.   Item No.	d1	L
BK1.0012.0300(**)	M 3	4-5-6-8-9-10-11-12-13-15-16-17-19-20-21-25-26-30-31-34-35
BK1.0012.0400(**)	M 4	4-5-6-7-8-9-10-11-12-13-15-16-17-19-20-21-25-26-29-30-31-35-40-41
BK1.0012.0500(**)	M 5	5-6-7-8-9-10-11-12-13-15-16-17-18-20-21-25-26-30-31-36-40-41-46-51-55/40
BK1.0012.0600(**)	M 6	5-6-7-8-9-10-11-12-13-15-16-17-18-20-21-22-25-26-30-31-32-35-36-40-41-45-46-50-51-56-60-70
BK1.0012.0800(**)	M 8	5-6-7-8-9-10-11-12-14-15-16-17-18-19-20-22-25-26-27-30-31,5-35-37-40-42-47-50-51-52-60-62-67-80
BK1.0012.1000(**)	M 10	5-6-7-8-9-10-12-13-14-16-20-21-22-25-26-27-30-36-37-40-50-52
BK1.0012.1200(**)	M 12	6-10-12-16-21-25-36

(\*\*) – Gewindelänge – Maß L | Thread length – Size L

## Flachrundschrauben mit Vierkantansatz ähnl. DIN 603

Cup square screws conformable with DIN 603



Standardmaterial: Polyamid

Farbe: natur / RAL – oder Sonderfarben auf Anfrage

Andere Materialqualitäten sowie Abmessungen auf Anfrage

Standard material: polyamide

Colour: natural / RAL – or special colours upon request

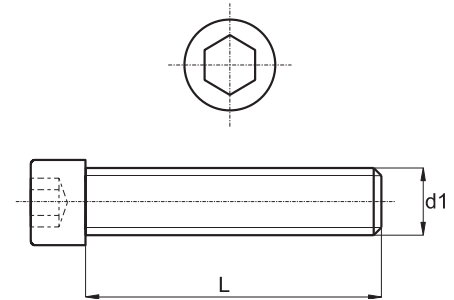
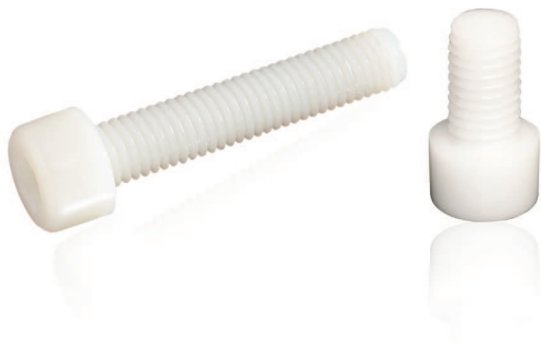
Other materials and dimensions upon request

Art.-Nr.   Item No.	d1	L
BK1.0009.0500(**)	M 5	9-10-11-12-13-14-15-17-18-19-20-21-22-23-24-25-28-30-33-35-40-45-50-55
BK1.0009.0600(**)	M 6	9-10-11-12-14-15-16-18-19-20-21-24-25-29-30-34-39-44-49-54-60-64-74-84
BK1.0009.0800(**)	M 8	10-11-12-13-14-15-16-17-18-19-20-21-22-23-25-28-30-35-40-45-50-55-60-65-70-75-80-85-90-95-100-120

(\*\*) – Gewindelänge – Maß L | Thread length – Size L

## Zylinderschrauben mit Innensechskant ähnl. DIN 912

Pan head screws with hexagonal socket conformable with DIN 912



Standardmaterial: Polyamid

Farbe: natur / RAL – oder Sonderfarben auf Anfrage

Andere Materialqualitäten sowie Abmessungen auf Anfrage

Standard material: polyamide

Colour: natural / RAL – or special colours upon request

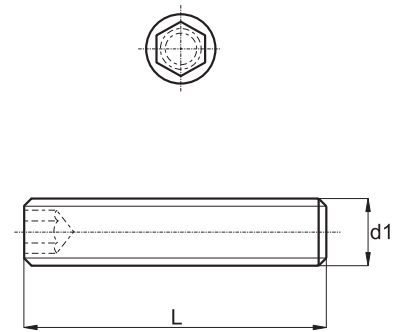
Other materials and dimensions upon request

Art.-Nr.   Item No.	d1	L
BK1.0008.0300(**)	M 3	4-5-6-8-10-12-14-15-16-18-20-22-25-28-30-33-35-40-45
BK1.0008.0400(**)	M 4	4-5-6-8-10-12-13-14-15-16-18-20-23-25-28-30-35-40-45-50-55-60-70
BK1.0008.0500(**)	M 5	4-6-7-8-9-10-12-13-14-15-16-17-18-20-25-30-35-40-45-50-55/40-60-65-70-80
BK1.0008.0600(**)	M 6	5-6-7-8-10-12-14-15-16-17-20-22-25-30-35-40-45-50-55-60-65-70-75-80-85-90-95-100-110-120-130
BK1.0008.0800(**)	M 8	5-6-7-8-9-10-11-12-13-15-16-17-18-20-23-25-26-30-35-40-45-50-55-60-65-70-75-80-85-90-95-100-110-120-130
BK1.0008.1000(**)	M 10	4-6-7-8-10-12-13-14-15-16-20-25-30-35-40-45-50-55-60-65-70-75-80-85-90-95-100-110-120-130
BK1.0008.1200(**)	M 12	9-10-11-12-15-16-20-25-30-35-40-45-50-60-70-75-80-85-90-95-100-110-120-130
BK1.0008.1600(**)	M 16	20-25-30-35-40-45-50-60-70-75-80-85-90-95-100-110-120-130

(\*\*) – Gewindelänge – Maß L | Thread length – Size L

## Gewindestifte mit Innensechskant ähnl. DIN 913

Threaded pins with hexagonal socket conformable with DIN 913



Standardmaterial: Polyamid

Farbe: natur / RAL – oder Sonderfarben auf Anfrage

Andere Materialqualitäten sowie Abmessungen auf Anfrage

Standard material: polyamide

Colour: natural / RAL – or special colours upon request

Other materials and dimensions upon request

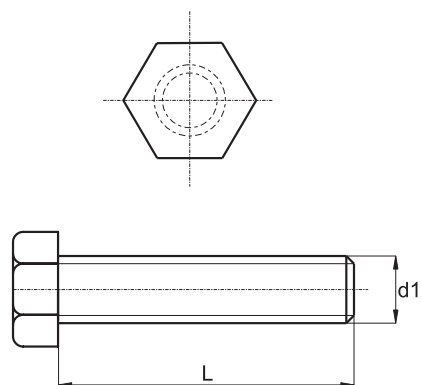
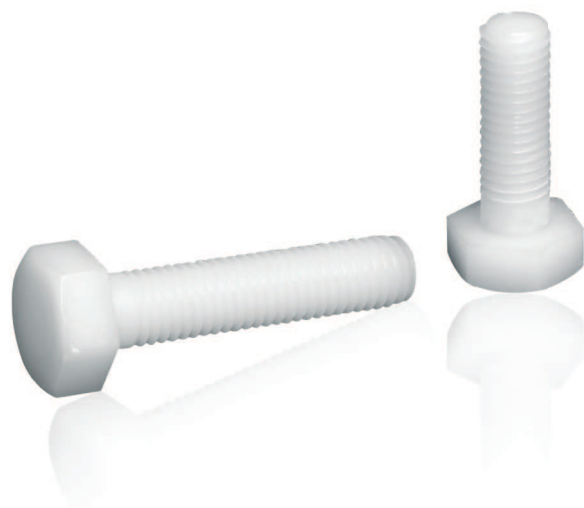
Art.-Nr.   Item No.	d1	L
BK1.0016.0500(**)	M 5	5-6-7-8-9-10-11-12-13-15-16-17-18-20-21-25-26-30-31-36-41-46-51
BK1.0016.0600(**)	M 6	5-6-7-8-9-10-11-12-13-15-16-17-18-20-21-25-26-30-31-32-36-41-46-51-56
BK1.0016.0800(**)	M 8	5-6-7-8-9-10-11-12-13-14-15-16-17-18-19-20-22-25-26-27-35-42-47-51-52-62-65

(\*\*) – Gewindelänge – Maß L | Thread length – Size L



## Sechskantschrauben mit Teilgewinde ähnl. DIN 34810 (ehem. DIN 931)

Hexagonal screws with partial thread conformable with DIN 34810 (former DIN 931)



Standardmaterial: Polyamid

Farbe: natur / RAL – oder Sonderfarben auf Anfrage

Andere Materialqualitäten sowie Abmessungen auf Anfrage

x\*Gewindelänge

Standard material: polyamide

Colour: natural / RAL – or special colours upon request

Other materials and dimensions upon request

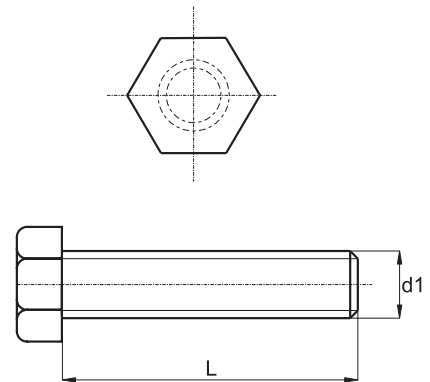
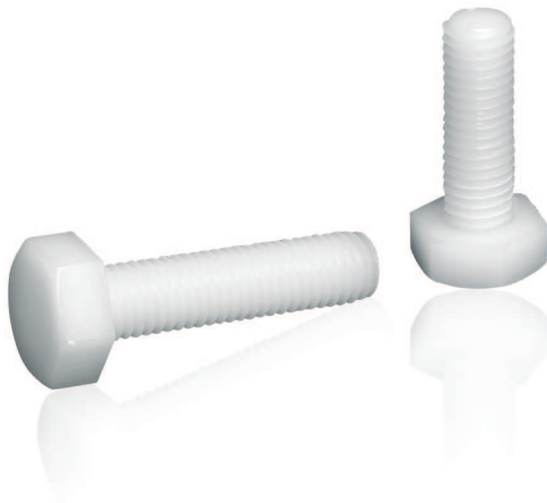
x\*Thread length

Art.-Nr.   Item No.	d1	L	x*
BK1.0931.030014	M 3	14	12
BK1.0931.030022	M 3	22	20
BK1.0931.030028	M 3	28	18
BK1.0931.030034	M 3	34	30
BK1.0931.030040	M 3	40	12
BK1.0931.030045	M 3	45	30
BK1.0931.040035	M 4	35	30
BK1.0931.040045	M 4	45	40
BK1.0931.040050	M 4	50	40
BK1.0931.040055	M 4	55	30
BK1.0931.040060	M 4	60	30
BK1.0931.040070	M 4	70	30
BK1.0931.050018	M 5	18	17
BK1.0931.050055	M 5	55	40
BK1.0931.050060	M 5	60	40
BK1.0931.050065	M 5	65	50
BK1.0931.050070	M 5	70	50
BK1.0931.050080	M 5	80	40
BK1.0931.060035	M 6	35	30
BK1.0931.060055	M 6	55	50
BK1.0931.060060	M 6	60	55
BK1.0931.060065	M 6	65	55
BK1.0931.060070	M 6	70	55
BK1.0931.060075	M 6	75	50
BK1.0931.060080	M 6	80	50
BK1.0931.060090	M 6	90	50
BK1.0931.060100	M 6	100	50
BK1.0931.080026	M 8	26	20
BK1.0931.080055	M 8	55	50

Art.-Nr.   Item No.	d1	L	x*
BK1.0931.080070	M 8	70	65
BK1.0931.080075	M 8	75	65
BK1.0931.080080	M 8	80	65
BK1.0931.080090	M 8	90	65
BK1.0931.080100	M 8	100	65
BK1.0931.080110	M 8	110	60
BK1.0931.100013	M 10	13	8
BK1.0931.100014	M 10	14	4
BK1.0931.100045	M 10	45	40
BK1.0931.100055	M 10	55	50
BK1.0931.100060	M 10	60	50
BK1.0931.100065	M 10	65	50
BK1.0931.100070	M 10	70	50
BK1.0931.100080	M 10	80	50
BK1.0931.100085	M 10	85	50
BK1.0931.100100	M 10	100	50
BK1.0931.120070	M 12	70	60
BK1.0931.120075	M 12	75	60
BK1.0931.120080	M 12	80	40
BK1.0931.120090	M 12	90	50
BK1.0931.120100	M 12	100	60
BK1.0931.160035	M 16	35	30
BK1.0931.160045	M 16	45	40
BK1.0931.160050	M 16	50	40
BK1.0931.160055	M 16	55	40
BK1.0931.160065	M 16	65	60
BK1.0931.160075	M 16	75	70
BK1.0931.160080	M 16	80	70
BK1.0931.160090	M 16	90	70

## Sechskantschrauben ähnl. DIN 34810 (ehem. DIN 933)

Hexagonal screws conformable with DIN 34810 (former DIN 933)



Standardmaterial: Polyamid

Farbe: natur / RAL – oder Sonderfarben auf Anfrage

Andere Materialqualitäten sowie Abmessungen auf Anfrage

Standard material: polyamide

Colour: natural / RAL – or special colours upon request

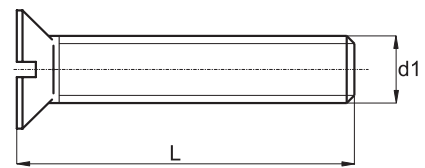
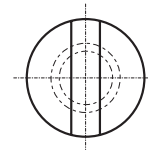
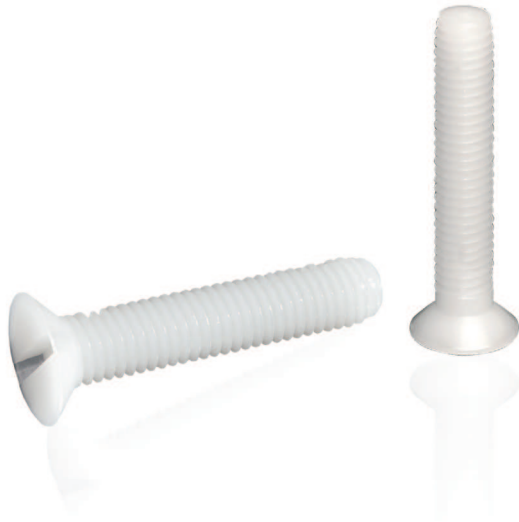
Other materials and dimensions upon request

Art.-Nr.   Item No.	d1	L
BK1.0003.0200(**)	M 2	4-5-6-8-10-12-16-20-25
BK1.0003.0250(**)	M 2,5	4-5-6-8-10-12-16-20-25
BK1.0003.0300(**)	M 3	4-5-6-8-10-12-15-16-18-20-25-30-33
BK1.0003.0400(**)	M 4	4-5-6-8-10-12-13-14-15-16-18-20-23-25-28-30-40
BK1.0003.0500(**)	M 5	4-6-7-8-9-10-12-13-14-15-16-17-20-25-30-35-40-45-50-55/40
BK1.0003.0600(**)	M 6	5-6-7-8-10-12-15-16-17-20-25-30-40-45-50
BK1.0003.0800(**)	M 8	4-5-6-7-8-9-10-11-12-13-15-16-17-18-20-23-25-30-35-40-45-50-60-65
BK1.0003.1000(**)	M 10	4-6-7-8-10-12-15-16-20-25-30-35-40-50
BK1.0003.1200(**)	M 12	9-10-11-12-15-20-25-30-35-40-45-50-60
BK1.0003.1600(**)	M 16	20-30-40-60-65-70-100

(\*\*) – Gewindelänge – Maß L | Thread length – Size L

## Senkschrauben mit Schlitz ähnl. DIN EN ISO 2009 (ehem. DIN 963)

Countersunk head screws with slit conformable with DIN EN ISO 2009 (former DIN 963)



Standardmaterial: Polyamid

Farbe: natur / RAL – oder Sonderfarben auf Anfrage

Andere Materialqualitäten sowie Abmessungen auf Anfrage

Standard material: polyamide

Colour: natural / RAL – or special colours upon request

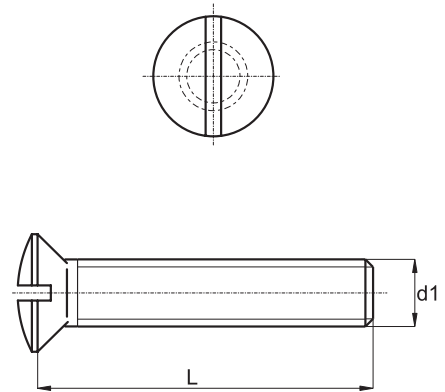
Other materials and dimensions upon request

Art.-Nr.   Item No.	d1	L
BK1.0004.0200(**)	M 2	4-5-6-8-10-11-12-16-25
BK1.0004.0250(**)	M 2,5	4-5-6-8-10-12-16-20-25
BK1.0004.0300(**)	M 3	5-6-8-9-10-12-14-15-16-17-18-19-20-22-24-25-27-29-30-32-34-35-37-42-44
BK1.0004.0400(**)	M 4	4-6-7-8-10-11-12-13-14-15-16-17-18-20-21-22-25-27-30-32-35-40-42-70-72
BK1.0004.0500(**)	M 5	7-8-9-10-11-12-13-14-15-16-17-18-19-20-21-22-23-25-30-33-35-38-40-43-45-48-50-53-55-63-83
BK1.0004.0600(**)	M 6	8-10-11-12-13-15-16-17-19-20-21-22-25-30-35-40-45-50-55-60-65-75-80-85
BK1.0004.0800(**)	M 8	10-12-13-14-15-16-17-18-20-21-22-25-28-30-35-40-45-50-55-60-65-70-75-80-85
BK1.0004.1000(**)	M 10	10-11-12-13-15-16-18-20-25-30-35-40-45-50-55-60-65-70-80

(\*\*) – Gewindelänge – Maß L | Thread length – Size L

## Linsensenkschrauben mit Schlitz ähnl. DIN EN ISO 2010 (ehem. DIN 964)

Raised countersunk head screws with slit conformable with DIN EN ISO 2010 (former DIN 964)



Standardmaterial: Polyamid

Farbe: natur / RAL – oder Sonderfarben auf Anfrage

Andere Materialqualitäten sowie Abmessungen auf Anfrage

Standard material: polyamide

Colour: natural / RAL – or special colours upon request

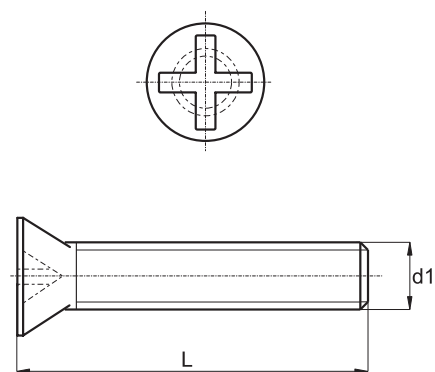
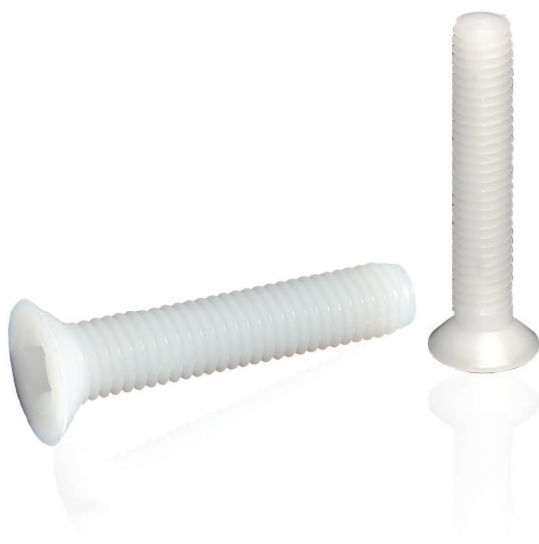
Other materials and dimensions upon request

Art.-Nr.   Item No.	d1	L
BK1.0005.0200(**)	M 2	4-5-6-8-10-11-12-16-25
BK1.0005.0250(**)	M 2,5	4-5-6-8-10-12-16-20-25
BK1.0005.0300(**)	M 3	5-6-8-10-12-14-16-17-18-19-20-22-24-25-27-29-30-32-34-35-37-42-44
BK1.0005.0400(**)	M 4	4-6-7-8-10-12-14-15-16-17-18-20-22-25-27-30-32-35-40-42-72
BK1.0005.0500(**)	M 5	7-8-9-10-11-12-13-14-15-16-17-18-19-20-21-22-23-25-30-33-35-38-40-43-45-48-50-53-55-63-83
BK1.0005.0600(**)	M 6	8-10-11-12-13-15-16-17-19-20-21-22-25-30-35-40-45-50-55-60-65-75-80-85-100
BK1.0005.0800(**)	M 8	10-12-13-14-15-16-17-18-20-21-22-25-28-30-35-40-45-50-55-60-65-70-75-80

(\*\*) – Gewindelänge – Maß L | Thread length – Size L

## Senkschrauben mit Kreuzschlitz ähnl. DIN 34811 (ehem. DIN 965)

Recessed countersunk head screws with cross recess conformable with DIN 34811 (former DIN 965)



Standardmaterial: Polyamid

Farbe: natur / RAL – oder Sonderfarben auf Anfrage

Andere Materialqualitäten sowie Abmessungen auf Anfrage

Standard material: polyamide

Colour: natural / RAL – or special colours upon request

Other materials and dimensions upon request

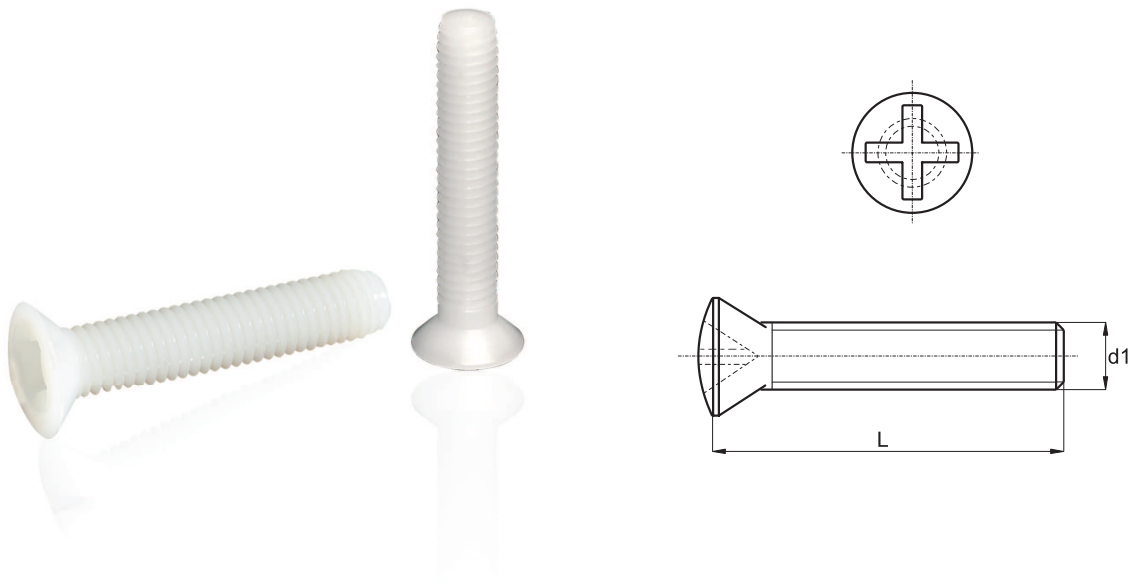
Art.-Nr.   Item No.	d1	L
BK1.0006.0250(**)	M 2,5	4-5-6-8-10-12-16-20-25
BK1.0006.0300(**)	M 3	5-6-8-10-12-14-16-17-18-19-20-22-24-25-27-29-30-32-34-35-37-42-44
BK1.0006.0400(**)	M 4	4-6-7-8-10-12-14-15-16-17-18-20-22-25-27-30-32-35-40-42-72
BK1.0006.0500(**)	M 5	7-8-9-10-11-12-13-14-15-16-17-18-19-20-21-22-23-25-30-33-35-38-40-43-45-48-50-53-55-63-83
BK1.0006.0600(**)	M 6	8-10-11-12-13-15-17-19-20-21-22-25-30-35-40-45-50-55-60-65-75-80-85
BK1.0006.0800(**)	M 8	10-12-13-14-15-16-17-18-20-21-22-25-28-30-35-40-45-50-55-60-65-70-75-80

(\*\*) – Gewindelänge – Maß L | Thread length – Size L



## Linsensenkschrauben mit Kreuzschlitz ähnl. DIN 966

Raised countersunk head screws with cross recess conformable with DIN EN ISO 966



Standardmaterial: Polyamid  
 Farbe: natur / RAL – oder Sonderfarben auf Anfrage  
 Andere Materialqualitäten sowie Abmessungen auf Anfrage

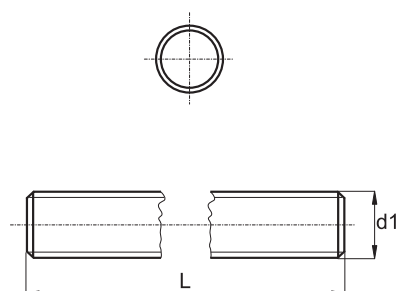
Standard material: polyamide  
 Colour: natural / RAL – or special colours upon request  
 Other materials and dimensions upon request

Art.-Nr.   Item No.	d1	L
BK1.0966.040(**)	M 4	4-6-7-8-10-12-14-15-16-17-18-20-22-25-27-30-32-35-40-42
BK1.0966.050(**)	M 5	7-8-9-10-11-12-13-14-15-16-17-18-19-20-21-22-23-30-33-35-38-40-43-45-48-50-53-55-63-83
BK1.0966.060(**)	M 6	8-10-11-12-13-15-17-19-20-21-22-25-30-35-40-45-50-55-60-65-75-80-85

(\*\*) – Gewindelänge – Maß L | Thread length – Size L

## Gewindestangen ähnl. DIN 976-1

Threaded rods conformable with DIN 976-1



Standardmaterial: Polyamid

Farbe: natur / RAL – oder Sonderfarben auf Anfrage

Andere Materialqualitäten sowie Abmessungen auf Anfrage

Standard material: polyamide

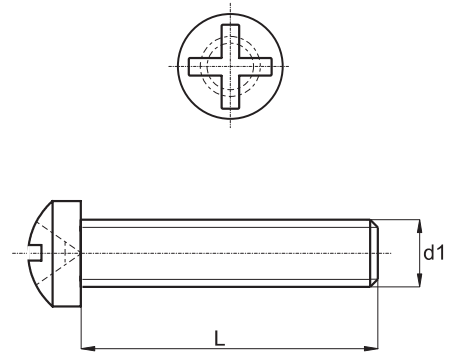
Colour: natural / RAL – or special colours upon request

Other materials and dimensions upon request

Art.-Nr.   Item No.	d1	L
BK1.0013.030	M 3	1000
BK1.0013.040	M 4	1000
BK1.0013.050	M 5	1000
BK1.0013.060	M 6	1000
BK1.0013.080	M 8	1000
BK1.0013.100	M 10	1000
BK1.0013.120	M 12	1000
BK1.0013.140	M 14	1000
BK1.0013.160	M 16	1000
BK1.0013.180	M 18	1000
BK1.0013.200	M 20	1000
BK1.0013.220	M 22	1000
BK1.0013.240	M 24	1000
BK1.0013.300	M 30	1000
BK1.0013.360	M 36	1000

## Linsenschrauben mit Kreuzschlitz ähnl. DIN 34812 (ehem. DIN 7985)

Recessed pan screws with cross recess conformable with DIN 34812 (former DIN 7985)



Standardmaterial: Polyamid

Farbe: natur / RAL – oder Sonderfarben auf Anfrage

Andere Materialqualitäten sowie Abmessungen auf Anfrage

Standard material: polyamide

Colour: natural / RAL – or special colours upon request

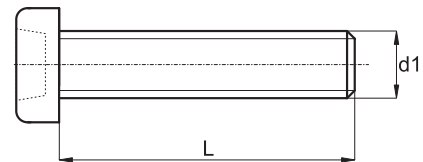
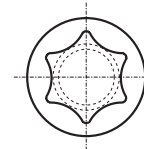
Other materials and dimensions upon request

Art.-Nr.   Item No.	d1	L
BK1.0007.0200(**)	M2	4-5-6-8-10-12-16-20-25
BK1.0007.0250(**)	M2,5	4-5-6-8-10-12-16-20-25
BK1.0007.0300(**)	M3	4-5-6-8-10-12-14-15-16-18-20-22-25-28-30-33-35-40-45
BK1.0007.0400(**)	M4	4-5-6-8-10-12-13-14-15-16-18-20-23-25-28-30-35-40-45-50-55-60-70
BK1.0007.0500(**)	M5	4-6-7-8-9-10-12-13-14-15-16-17-20-25-30-35-40-45-50-55/40-60-65-70-80
BK1.0007.0600(**)	M6	5-6-7-8-10-12-15-16-17-20-25-30-35-40-45-50-55-60-65-70-75-80-90-100
BK1.0007.0800(**)	M8	4-5-6-7-8-9-10-11-12-13-15-16-17-18-20-23-25-26-30-35-40-45-50-55-60-65-70-75-80-90-100-110

(\*\*) – Gewindelänge – Maß L | Thread length – Size L

## Linsenschrauben mit TX-Antrieb ähnl. DIN 34812 (ehem. DIN 7985)

Recessed pan screws with TX-drive conformable with DIN 34812 (former DIN 7985)



Standardmaterial: Polyamid

Farbe natur / RAL – oder Sonderfarben auf Anfrage

Andere Materialqualitäten sowie Abmessungen auf Anfrage

Standard material: polyamide

Colour: natural / RAL- or special colours upon request

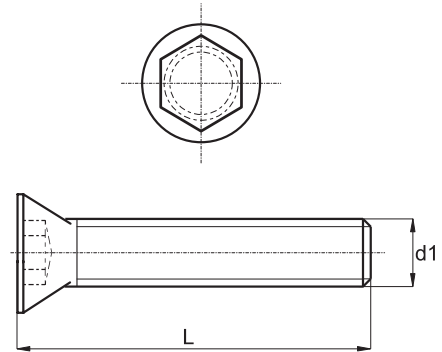
Other materials and dimensions upon request

Art.-Nr.   Item No.	d1	L
BK1.0021.030(**)	M 3	4-5-6-8-10-12-16-20
BK1.0021.040(**)	M 4	5-6-8-10-12-16-20-25-30
BK1.0021.050(**)	M 5	6-8-10-12-16-20-25-30-40-55
BK1.0021.060(**)	M 6	8-10-12-16-20-25-30-35-40-50
BK1.0021.080(**)	M 8	10-16-20-25-30-35-40-50

(\*\*) – Gewindelänge – Maß L | Thread length – Size L

## Senkschrauben mit Innensechskant ähnl. DIN 7991

Recessed countersunk head screws with hexagonal socket conformable with DIN 7991



Standardmaterial: Polyamid

Farbe: natur / RAL – oder Sonderfarben auf Anfrage

Andere Materialqualitäten sowie Abmessungen auf Anfrage

Standard material: polyamide

Colour: natural / RAL – or special colours upon request

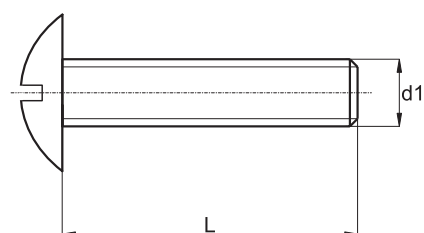
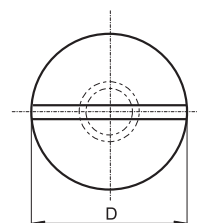
Other materials and dimensions upon request

Art.-Nr.   Item No.	d1	L
BK1.7991.050(**)	M 5	7-8-9-10-11-12-13-14-15-16-17-18-19-20-21-22-23-25-30-33-35-38-40-43-45-48-50-53-55-63-83
BK1.7991.060(**)	M 6	8-10-11-12-13-15-17-19-20-21-22-25-30-35-40-45-50-55-60-65-75-80-85

(\*\*) – Gewindelänge – Maß L | Thread length – Size L

## Flachrundkopfschrauben mit Längsschlitz

Mushroom-head screws with slotted head



Standardmaterial: Polyamid

Farbe: natur / RAL – oder Sonderfarben auf Anfrage

Andere Materialqualitäten sowie Abmessungen auf Anfrage

Standard material: polyamide

Colour: natural / RAL – or special colours upon request

Other materials and dimensions upon request

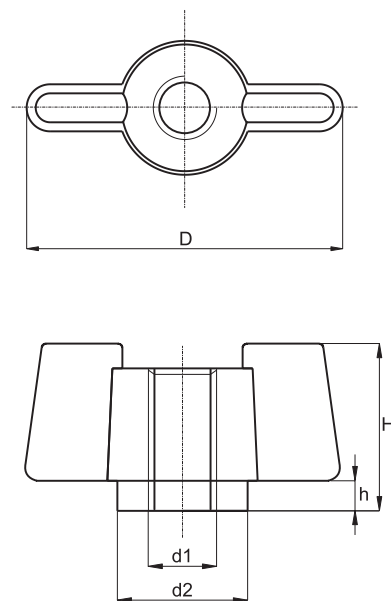
Art.-Nr.   Item No.	D	D1	L
BK1.0020.0900300(**)	9	M3	4-5-6-8-10-12-14-15-16-18-20-22-25-28-30-35-40-45
BK1.0020.0900400(**)	9	M4	4-5-6-8-10-12-13-14-15-16-18-20-23-25-28-30-35-40-45-50-55-60-70
BK1.0020.1100500(**)	11	M5	4-6-7-8-9-10-12-13-14-15-16-17-18-20-25-30-35-40-45-50-60-65-70-80
BK1.0020.1400600(**)	14	M6	5-6-7-8-10-12-14-15-16-17-20-25-30-35-40-45-50-55-60-70-75-80-90-100

(\*\*) – Gewindelänge – Maß L | Thread length – Size L



## Flügelmuttern mit Durchgangsgewinde

Wing nuts with through thread



Standardmaterial: Polyamid

Farbe: natur / RAL – oder Sonderfarben auf Anfrage

Andere Materialqualitäten auf Anfrage

Standard material: polyamide

Colour: natural / RAL – or special colours upon request

Special material upon request

Art.-Nr.   Item No.	D	H	h	d2	d1
BK2.0005.2604	26	13	1,5	11	M 4
BK2.0005.2605	26	13	1,5	11	M 5
BK2.0005.2606	26	13	1,5	11	M 6

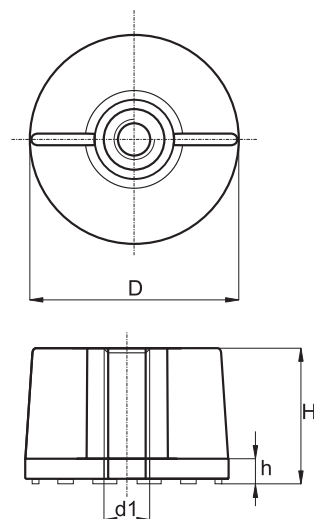
## Flügelmuttern mit Flansch und Sperrverzahnung für Toilettendeckelbefestigung

Wing nuts with flange and ratchet for toilet-lid attachment



Standardmaterial: Polyamid

Farbe: natur / RAL – oder Sanitärfarben auf Anfrage



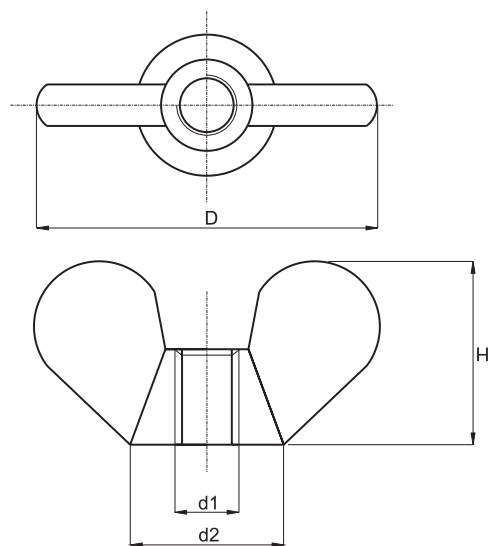
Standard material: polyamide

Colour: natural / RAL – or sanitary colours upon request

Art.-Nr.   Item No.	D	H	h	d1
BK9.0010.2406	24	17,5	3,1	M 6

## Flügelmuttern mit Durchgangsgewinde ähnl. DIN 315

Wing nuts with through thread conformable with DIN 315



Standardmaterial: Polyamid

Farbe: natur / RAL – oder Sonderfarben auf Anfrage

Andere Materialqualitäten auf Anfrage

Standard material: polyamide

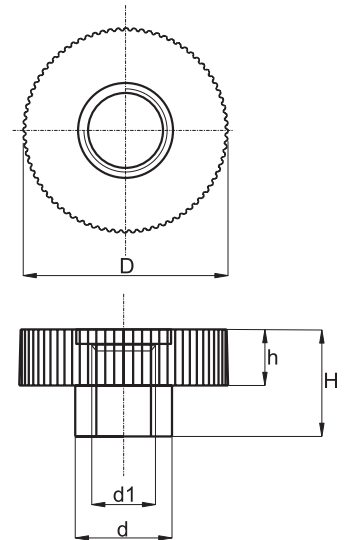
Colour: natural / RAL – or special colours upon request

Other materials upon request

Art.-Nr.   Item No.	D	H	d2	d1
BK2.0006.2504	25	12	10	M 4
BK2.0006.2805	28	16	11	M 5
BK2.0006.2806	28	16	11	M 6
BK2.0006.3508	35	20	14	M 8
BK2.0006.4110	41	25	17	M 10

## Rändelmuttern, hohe Form, feine Rändelung ähnl. DIN 466

Knurled nuts, high form, fine knurling conformable with DIN 466



Standardmaterial: Polyamid

Farbe: weiss / RAL – oder Sonderfarben auf Anfrage

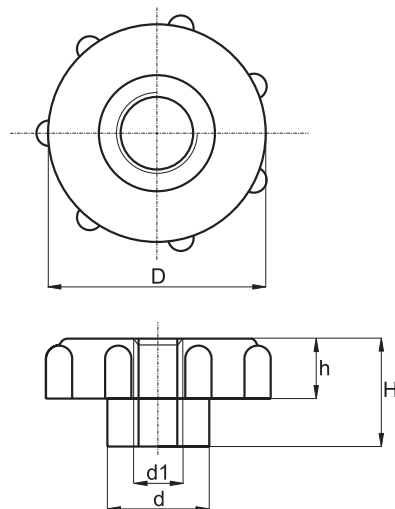
Standard material: polyamide

Colour: white / RAL – or special colours upon request

Art.-Nr.   Item No.	D	H	d	h	d1
BK2.0013.1203	12	7	7,0	3,5	M 3
BK2.0013.1204	12	7	7,0	3,5	M 4
BK2.0013.1405	14	7	8,8	3,5	M 5
BK2.0013.1604	16	8	9,5	4,5	M 4
BK2.0013.1605	16	8	9,5	4,5	M 5
BK2.0013.1606	16	8	9,5	4,5	M 6
BK2.0013.2005	20	11	13,0	6,0	M 5
BK2.0013.2006	20	11	13,0	6,0	M 6

## Rändelmuttern, hohe Form, grobe Rändelung ähnl. DIN 466

Knurled nuts, high form, rough knurling conformable with DIN 466



Standardmaterial: Polyamid

Farbe: weiss / RAL – oder Sonderfarben auf Anfrage

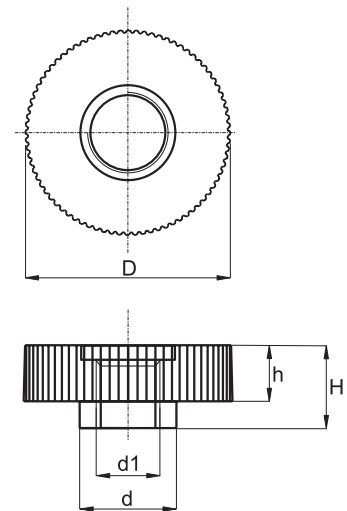
Standard material: polyamide

Colour: white / RAL – or special colours upon request

Art.-Nr.   Item No.	D	H	d	h	d1
BK2.0012.1604	16	8	9,5	4,5	M 4
BK2.0012.1605	16	8	9,5	4,5	M 5
BK2.0012.1606	16	8	9,5	4,5	M 6
BK2.0012.2406	24	11	13,0	6,0	M 6

## Rändelmuttern, flache Form, feine Rändelung ähnl. DIN 467

Knurled nuts, flat form, fine knurling conformable with DIN 467



Standardmaterial: Polyamid

Farbe: weiss / RAL – oder Sonderfarben auf Anfrage

Standard material: polyamide

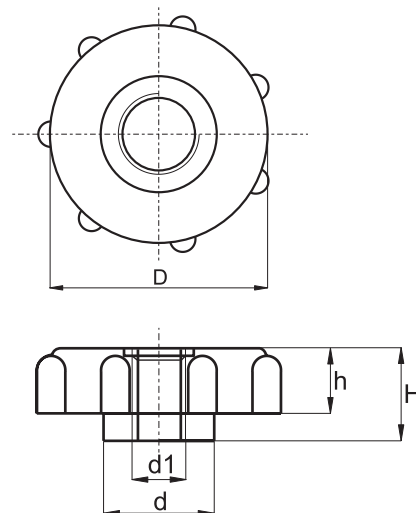
Colour: white / RAL – or special colours upon request

Art.-Nr.   Item No.	D	H	d	h	d1
BK2.0015.1203	12	5,0	8,5	3,5	M 3
BK2.0015.1404	14	5,0	8,5	3,5	M 4
BK2.0015.1604	16	6,0	10,0	4,5	M 4
BK2.0015.1605	16	6,0	10,0	4,5	M 5
BK2.0015.1606	16	6,0	10,0	4,5	M 6
BK2.0015.1905	19	7,5	10,0	6,0	M 5
BK2.0015.1906	19	7,5	10,0	6,0	M 6
BK2.0015.2004	20	7,5	10,0	6,0	M 4
BK2.0015.2408	24	7,5	13,0	6,0	M 8



## Rändelmuttern, flache Form, grobe Rändelung ähnl. DIN 467

Knurled nuts, flat form, rough knurling conformable with DIN 467



Standardmaterial: Polyamid

Farbe: weiss / RAL – oder Sonderfarben auf Anfrage

Standard material: polyamide

Colour: white / RAL – or special colours upon request

Art.-Nr. / Item No.	D	H	d	h	d1
BK2.0014.1604	16	6,0	10	4,5	M 4
BK2.0014.1605	16	6,0	10	4,5	M 5
BK2.0014.1606	16	6,0	10	4,5	M 6
BK2.0014.2004	20	6,5	10	5,0	M 4
BK2.0014.2005	20	6,5	10	5,0	M 5
BK2.0014.2006	20	6,5	10	5,0	M 6
BK2.0014.2405	24	7,5	10	5,7	M 5
BK2.0014.2406	24	7,5	10	5,7	M 6

## Sechskantmuttern mit Feingewinde ähnl. DIN EN ISO 24036 (ehem. DIN 439)

Hexagonal nuts with fine pitch thread conformable with DIN EN ISO 24036 (former DIN 439)



Standardmaterial: Polyamid

Farbe: schwarz / RAL – oder Sonderfarben auf Anfrage

Andere Materialqualitäten auf Anfrage

Standard material: polyamide

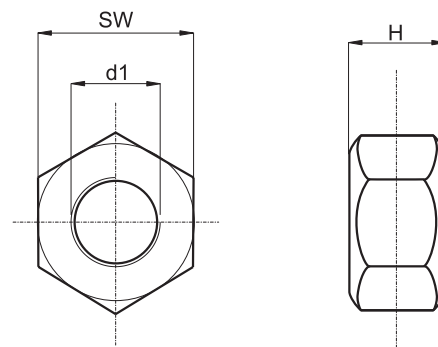
Colour: natural / RAL – or special colours upon request

Other materials and dimensions upon request

Art.-Nr.   Item No.	H	SW	d1
BK2.0009.08100	4,0	13	M 8 x 1,0
BK2.0009.10150	2,5	14	M 10 x 1,5
BK2.0009.10075	2,5	14	M 10 x 0,75
BK2.0009.12100SW16	5,0	16	M 12 x 1,0
BK2.0009.12100SW17	4,0	17	M 12 x 1,0
BK2.0009.14100	5,0	22	M 14 x 1,0
BK2.0009.14150	5,0	22	M 14 x 1,5
BK2.0009.15100	3,0	18	M 15 x 1,0
BK2.0009.16100	4,0	24	M 16 x 1,0
BK2.0009.18100	4,0	24	M 18 x 1,0
BK2.0009.20150	8,0	27	M 20 x 1,5
BK2.0009.30150	5,0	36	M 30 x 1,5

## Sechskantmuttern ähnl. DIN 34814 (ehem. DIN 555/934)

Hexagonal nuts conformable with DIN 34814 (former DIN 555/934)



Standardmaterial: Polyamid

Farbe: natur / RAL – oder Sonderfarben auf Anfrage

Andere Materialqualitäten sowie Abmessungen auf Anfrage

Standard material: polyamide

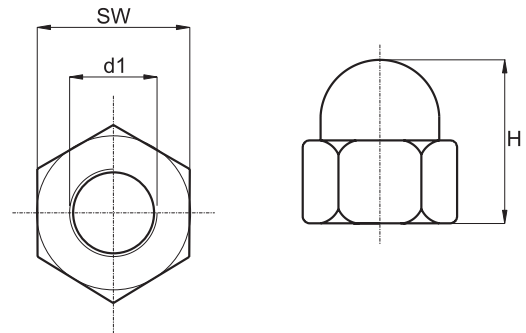
Colour: natural / RAL – or special colours upon request

Other materials and dimensions upon request

Art.-Nr.   Item No.	H	SW	d1
BK2.0001.020	1,2	4	M 2
BK2.0001.025	1,8	5	M 2,5
BK2.0001.030	2,15-2,4	6	M 3
BK2.0001.040	3,2	7	M 4
BK2.0001.050	4,0	8	M 5
BK2.0001.060	5,0	10	M 6
BK2.0001.080	6,4	13	M 8
BK2.0001.100	8,0	16	M 10
BK2.0001.120	10,1	18	M 12
BK2.0001.140	12,8	21	M 14
BK2.0001.160	14,8	24	M 16
BK2.0001.200	18,0	30	M 20
BK2.0001.240	21,5	36	M 24

## Sechskanthutmuttern, hohe Form ähnl. DIN 1587

Hexagonal cap nuts, high form conformable with DIN 1587



Standardmaterial: Polyamid

Farbe: natur / RAL – oder Sonderfarben auf Anfrage

Andere Materialqualitäten sowie Abmessungen auf Anfrage

Standard material: polyamide

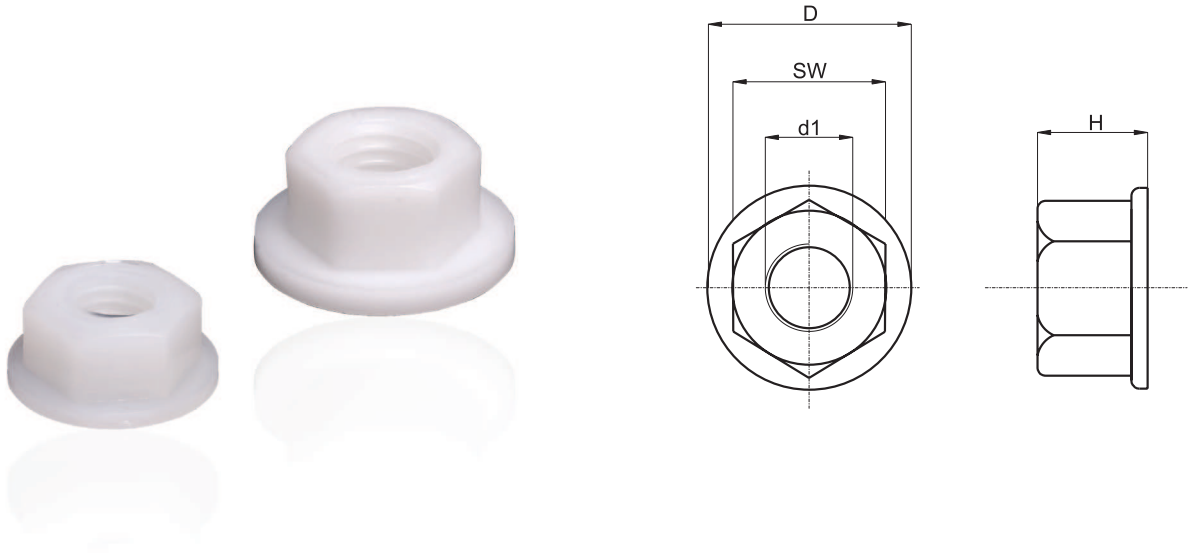
Colour: natural / RAL – or special colours upon request

Other materials and dimensions upon request

Art.-Nr.   Item No.	H	SW	d1
BK2.0010.03	6	6	M 3
BK2.0010.04	8	7	M 4
BK2.0010.05	10	8	M 5
BK2.0010.06	12	10	M 6
BK2.0010.08	15	13	M 8
BK2.0010.10	18	17	M 10
BK2.0010.12	22	19	M 12
BK2.0010.16	30	24	M 16

## Sechskantmuttern mit Flansch

Hexagonal nuts with flange



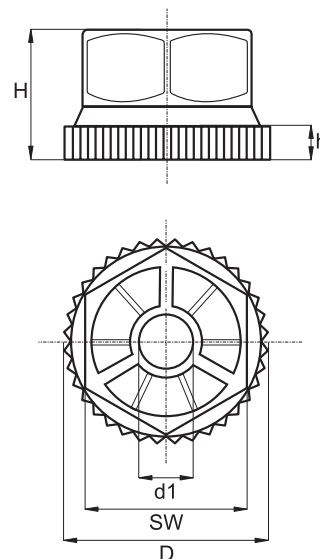
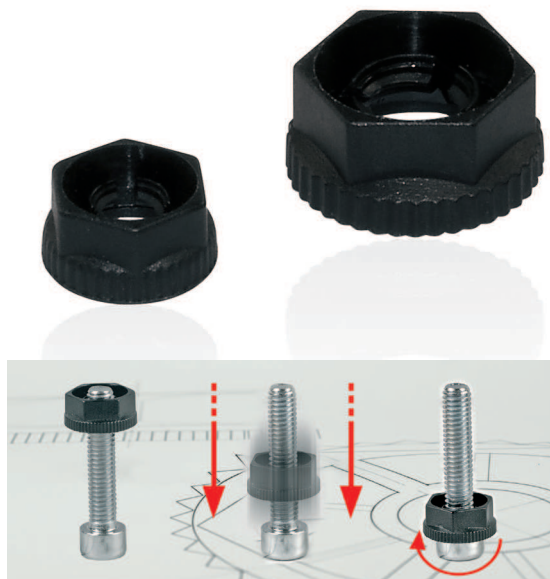
Standardmaterial: Polyamid  
Farbe: natur / RAL

Standard material: polyamide  
Colour: natural

Art.-Nr.   Item No.	D	H	SW	d1
BK2.0002.03	7,0	3,2	5,5	M 3
BK2.0002.04	9,4	4,1	7,0	M 4
BK2.0002.05	11,0	5,1	8,0	M 5
BK2.0002.06	13,0	6,0	10,0	M 6
BK2.0002.08	17,0	8,0	13,0	M 8
BK2.0002.10	22,0	9,5	16,0	M 10
BK2.0002.12	28,0	14,4	18,7	M 12
BK2.0002.16	36,0	15,8	23,7	M 16

## Steckmutter

Plug-in nuts



Standardmaterial: Polyamid

Farbe: schwarz

Für rationelle Serienfertigung und Montage. Die Mutter wird auf den Gewindebolzen aufgesteckt und durch anschließendes Verdrehen um ca 360° fest verschraubt.

Montagevorteil: Stecken statt Schrauben

Die Steckmutter ist eine Federschiebemutter aus Polyamid 6.6. Diese Mutter zeichnet sich besonders dadurch aus, dass sie sich schnell und zeitsparend auf Schrauben oder Gewindebolzen aufschieben und durch verdrehen festziehen bzw. wieder lösen lässt. Speziell bei längeren Gewinden werden die Montagezeiten gegenüber herkömmlichen Muttern bis zu 50% verkürzt. Dies spart Lohnkosten. Weitere Vorteile der Steckmutter aus Kunststoff sind das geringe Gewicht, isolierende Eigenschaften, Korrosionsfreiheit, hervorragende Dämpfung, hohe Vibrationsfestigkeit und die absolut leichte Handhabung. Die Steckmutter ist in den Größen M3-M6 lieferbar und in verschiedenen Industriebereichen einsetzbar.

Standard material: polyamide

Colour: black

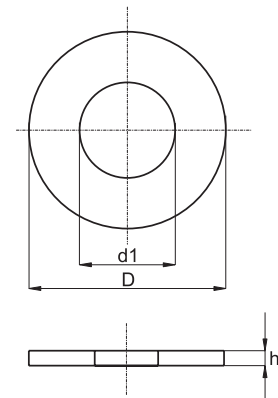
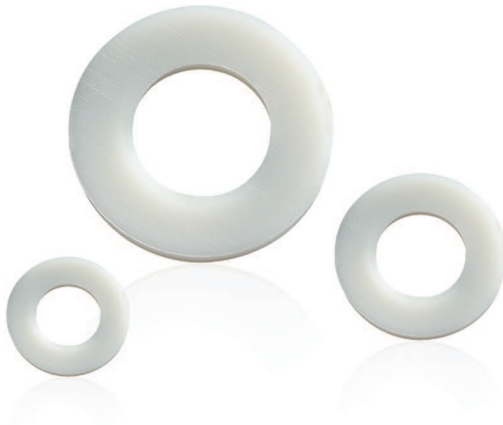
For efficient batch production and assembling. A nut is put on a thread bolt and then turned approx. 360° to be screwed in tight. Assembly advantages: plug-in instead of screw-in

The plug-in nut is a spring washer nut made of polyamide 6.6. This nut is characterized by its fast and time-saving plugging onto nuts or threaded bolts and is tightened or released by twisting. With long-threaded nuts in particular, assembly times are shortened by up to 50% compared to standard nuts. This contributes to economizing on labor costs and optimizing profits. Additional advantages of the plug-in nut made of plastic are its low weight, insulating properties, non-corrosiveness, excellent attenuation, high vibration resistance and very easy handling. The plug-in nut is available in sizes M3-M6.

Art.-Nr.   Item No.	D	H	h	SW	d1
BK2.0018.08203	8,2	4,0	1,5	7	M 3
BK2.0018.09404	9,4	4,7	1,5	8	M 4
BK2.0018.11705	11,7	5,8	2,0	10	M 5
BK2.0018.15206	15,2	7,0	2,5	13	M 6

## Unterlegscheiben ähnl. DIN 34815 (ehem. DIN 125)

Washers conformable with DIN 34815 (former DIN 125)



Standardmaterial: Polyamid

Farbe: natur / RAL – oder Sonderfarben auf Anfrage

Andere Materialqualitäten auf Anfrage

Standard material: polyamide

Colour: natural / RAL – or special colours upon request

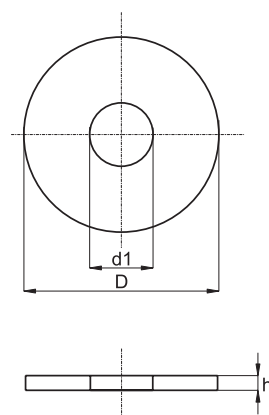
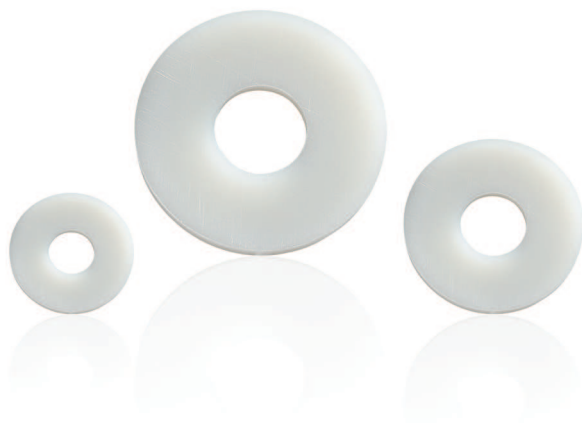
Other materials upon request

Art.-Nr.   Item No.	Abmessungen   Dimensions	D	d1	h
BK3.0001.0022	M 2	5,0	2,2	0,3
BK3.0001.0025	M 2,3	6,0	2,5	0,5
BK3.0001.N027	M 2,5	6,0	2,7	0,5
BK3.0001.0027	M 2,5	6,5	2,7	0,5
BK3.0001.0032	M 3	7,0	3,2	0,5
BK3.0001.0037	M 3,5	8,0	3,7	0,5
BK3.0001.0043	M 4	9,0	4,3	0,8
BK3.0001.0053	M 5	10,0	5,3	1,0
BK3.0001.N064	M 6	12,0	6,4	1,6
BK3.0001.0074	M 7	14,0	7,4	1,6
BK3.0001.N084	M 8	16,0	8,4	1,6
BK3.0001.N105	M 10	20,0	10,5	2,0
BK3.0001.0130	M 12	24,0	13,0	2,5
BK3.0001.0150	M 14	28,0	15,0	2,5
BK3.0001.0170	M 16	30,0	17,0	3,0
BK3.0001.0190	M 18	34,0	19,0	3,0
BK3.0001.0210	M 20	37,0	21,0	3,0
BK3.0001.0230	M 22	39,0	23,0	3,0
BK3.0001.0250	M 24	44,0	25,0	4,0
BK3.0001.0270	M 26	50,0	27,0	4,0
BK3.0001.0280	M 27	50,0	28,0	4,0
BK3.0001.0290	M 28	50,0	29,0	4,0
BK3.0001.0310	M 30	56,0	31,0	4,0
BK3.0001.0330	M 32	60,0	33,0	5,0
BK3.0001.0340	M 33	60,0	34,0	5,0
BK3.0001.0360	M 35	66,0	36,0	5,0
BK3.0001.0370	M 36	66,0	37,0	5,0
BK3.0001.0400	M 39	72,0	40,0	6,0
BK3.0001.0410	M 40	72,0	41,0	6,0



## Unterlegscheiben ähnl. DIN 34816 (ehem. DIN 9021)

Washers conformable with DIN 34816 (former DIN 9021)



Standardmaterial: Polyamid

Farbe: natur / RAL – oder Sonderfarben auf Anfrage

Andere Materialqualitäten auf Anfrage

Standard material: polyamide

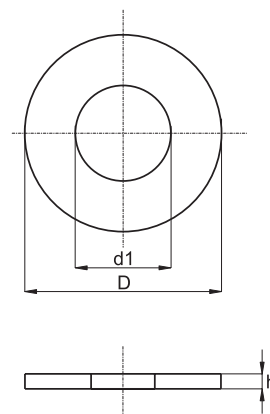
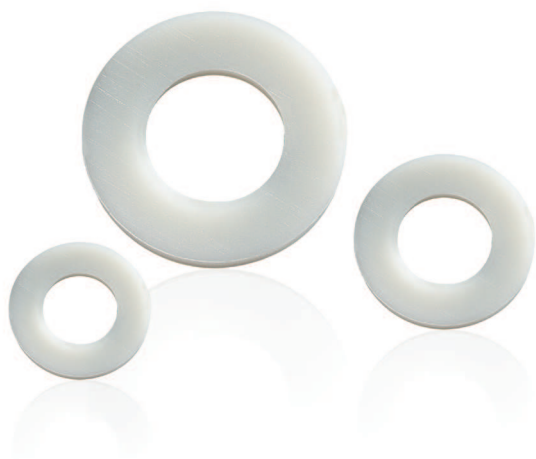
Colour: natural / RAL – or special colours upon request

Other materials upon request

Art.-Nr.   Item No.	Abmessungen   Dimensions	D	d1	h
BK3.0002.0027	M 2,5	8	2,7	0,8
BK3.0002.0032	M 3	9	3,2	0,8
BK3.0002.0037	M 3,5	11	3,7	0,8
BK3.0002.0043	M 4	12	4,3	1,0
BK3.0002.0053	M 5	15	5,3	1,2
BK3.0002.0064	M 6	18	6,4	1,6
BK3.0002.N084	M 8	24	8,4	2,0
BK3.0002.0105	M 10	30	10,5	2,5
BK3.0002.N130	M 12	37	13,0	3,0
BK3.0002.N150	M 14	44	15,0	3,0
BK3.0002.0170	M 16	50	17,0	3,0
BK3.0002.0200	M 18	56	20,0	4,0
BK3.0002.0220	M 20	60	22,0	4,0

## Unterlegscheiben ähnl. DIN 433

Washers conformable with DIN 433



Standardmaterial: Polyamid

Farbe: natur / RAL – oder Sonderfarben auf Anfrage

Andere Materialqualitäten auf Anfrage

Standard material: polyamide

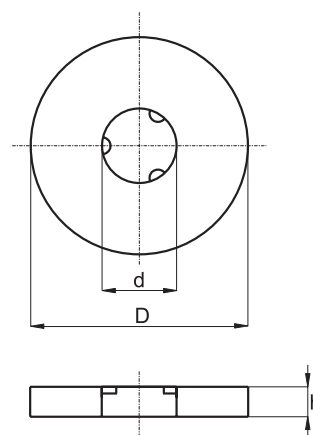
Colour: natural / RAL – or special colours upon request

Other materials upon request

Art.-Nr.   Item No.	Abmessungen   Dimensions	D	d1	h
BK3.0003.0027	M 2,5	5,0	2,7	0,5
BK3.0003.0032	M 3	6,0	3,2	0,5
BK3.0003.0037	M 3,5	7,0	3,7	0,5
BK3.0003.0043	M 4	8,0	4,3	0,5
BK3.0003.0053	M 5	9,5	5,3	1,0
BK3.0003.0064	M 6	11,0	6,4	1,5
BK3.0003.0084	M 8	15,0	8,4	1,6
BK3.0003.0105	M 10	18,0	10,5	1,6
BK3.0003.0130	M 12	20,0	13,0	2,0
BK3.0003.0150	M 14	24,0	15,0	2,0
BK3.0003.0170	M 16	27,0	17,0	2,0
BK3.0003.0190	M 18	30,0	19,0	2,5
BK3.0003.0210	M 20	34,0	21,0	3,0

## Unterlegscheiben mit 3 Sicherungsnoppen unverlierbar

Washers with 3 safety naps captive washers



Standardmaterial: Polyamid

Farbe: natur / RAL – oder Sonderfarben auf Anfrage

Andere Materialqualitäten auf Anfrage

Standard material: polyamide

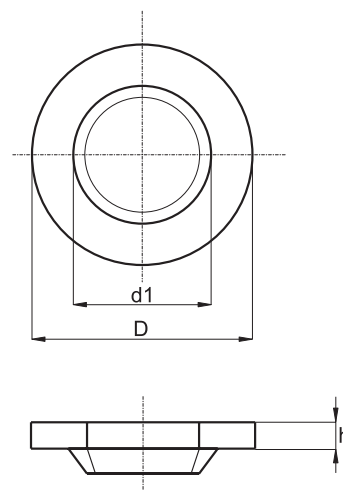
Colour: natural / RAL – or special colours upon request

Other materials upon request

Art.-Nr.   Item No.	D	d	h
BK4.0002.040	12	4,0	1,5
BK4.0002.042	12	4,2	1,5
BK4.0002.048	12	4,8	1,5
BK4.0002.053	15	5,3	1,5

## Unterlegscheiben mit Facette, unverlierbar

Washers with facet, captive-washers type



Standardmaterial: Polyamid

Farbe: natur / RAL – oder Sonderfarben auf Anfrage

Andere Materialqualitäten auf Anfrage

\* mit 3 Sicherungsnoppen

Standard material: polyamide

Colour: natural / RAL – or special colours upon request

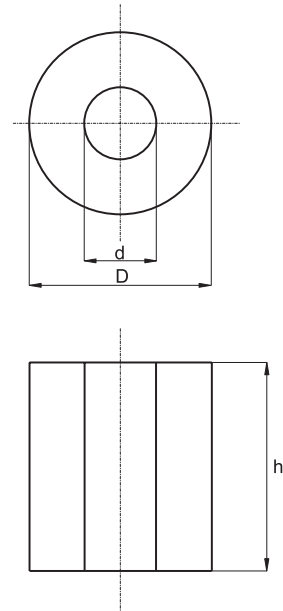
Other materials upon request

\* with 3 safety naps

Art.-Nr.   Item No.	D	d1	h
BK4.0001.042*	9,0	4,2	1,5
BK4.0001.048	10,0	4,8	1,7
BK4.0001.063	12,5	6,3	1,5

## Distanzscheiben,-röllchen mit variabler Länge

Spacer washers and rolls in various lengths



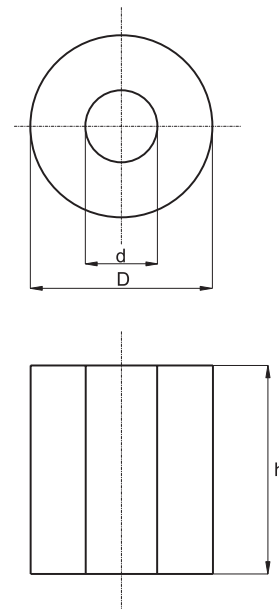
Standardmaterial: Polyethylen oder Polyamid  
 Polyethylen nur bis h=30 möglich  
 Farbe: natur, weiss, schwarz und braun  
 RAL – oder Sonderfarben auf Anfrage  
 Andere Materialqualitäten auf Anfrage

Standard material: polyethylene or polyamide  
 Polyethylene only possible to h=30  
 Colour: natural, white, black and brown  
 RAL – or special colours upon request  
 Other materials and dimensions upon request

Art.-Nr.   Item No.	D	d	h
BK5.0001.100053	10	5,3	2-30
BK5.0001.100064	10	6,4	2-30
BK5.0001.120053	12	5,3	2-40
BK5.0001.120064	12	6,4	2-40
BK5.0001.120084	12	8,4	2-40
BK5.0001.150053	15	5,3	2-40
BK5.0001.150064	15	6,4	2-40
BK5.0001.150084	15	8,4	2-40
BK5.0001.150105	15	10,5	2-40
BK5.0001.200053	20	5,3	2-50
BK5.0001.200064	20	6,4	2-50
BK5.0001.200084	20	8,4	2-50
BK5.0001.200105	20	10,5	2-50
BK5.0001.200125	20	12,5	2-50
BK5.0001.250053	25	5,3	2-50
BK5.0001.250064	25	6,4	2-50
BK5.0001.250084	25	8,4	2-50
BK5.0001.250105	25	10,5	2-50
BK5.0001.250125	25	12,5	2-50
BK5.0001.300053	30	5,3	2-50
BK5.0001.300064	30	6,4	2-50
BK5.0001.300084	30	8,4	2-50
BK5.0001.300105	30	10,5	2-50
BK5.0001.300125	30	12,5	2-50

## Distanzscheiben,- röllchen mit variabler Länge

Spacer washers and rolls in various lengths



Standardmaterial:  
Polyamid verstärkt, Farbe: schwarz  
Polystyrol, Farbe: natur  
RAL – oder Sonderfarben auf Anfrage  
Andere Materialqualitäten auf Anfrage

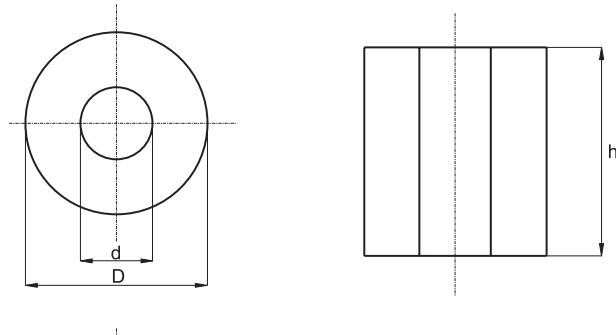
Standard material:  
Reinforced polyamide, color: black  
Polystyrene, color: natural  
RAL – or special colours upon request  
Other materials and dimensions upon request

Art.-Nr.   Item No.	D	d	h
BK31.0032.040015	4	1,5	2- 20
BK31.0032.040022	4	2,2	1- 50
BK31.0032.040027	4	2,7	2- 30
BK31.0032.040030	4	3	2- 20
BK31.0032.050022	5	2,2	2- 45
BK31.0032.050027	5	2,7	2- 55
BK31.0032.050032	5	3,2	2- 50
BK31.0032.050034	5	3,4	3- 45
BK31.0032.055034	5,5	3,4	2- 60
BK31.0032.060022	6	2,2	2- 50
BK31.0032.060027	6	2,7	2- 55
BK31.0032.060032	6	3,2	2- 60
BK31.0032.060041	6	4,1	2- 54
BK31.0032.060045	6	4,5	2- 54
BK31.0032.064043	6,4	4,3	2- 60
BK31.0032.070036	7	3,6	2- 60
BK31.0032.070050	7	5	2- 53
BK31.0032.080035	8	3,5	2- 50
BK31.0032.080041	8	4,1	2- 60
BK31.0032.080052	8	5,2	2- 60
BK31.0032.085055	8,5	5,5	2- 60
BK31.0032.090062	9	6,2	2- 63
BK31.0032.090070	9	7	2- 50

Fortsetzung nächste Seite | Continued on the following page

## Distanzscheiben,- röllchen mit variabler Länge

Spacer washers and rolls in various lengths

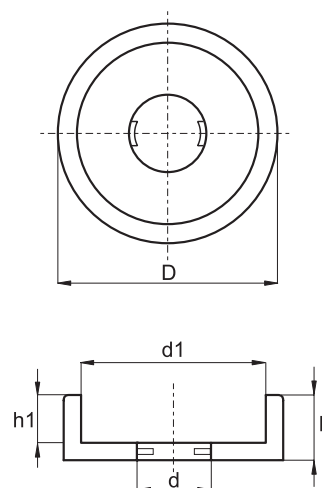


Art.-Nr.   Item No.	D	d	h
BK31.0032.095044	9,5	4,4	2- 54
BK31.0032.100032	10	3,2	2- 20
BK31.0032.100042	10	4,2	2- 40
BK31.0032.100070	10	7	2- 60
BK31.0032.110032	11	3,2	2- 20
BK31.0032.120042	12	4,2	2- 58
BK31.0032.120091	12	9,1	2- 65
BK31.0032.120096	12	9,6	2- 50
BK31.0032.140082	14	8,2	2- 50
BK31.0032.140095	14	9,5	3- 50
BK31.0032.140122	14	12,2	2- 20
BK31.0032.150112	15	11,2	2- 50
BK31.0032.160104	16	10,4	2- 50
BK31.0032.200145	20	14,5	2- 25
BK31.0032.252182	25,2	18,2	2- 20



## Rosetten für Schrauben

Rosettes for screws



Standardmaterial: Polyamid

Alternativ fertigen wir auch andere Materialqualitäten wie PP, PE, PVDF und PTFE

Farbe: weiss und schwarz / RAL – oder Sonderfarben auf Anfrage

\* ohne innenliegende Sicherungsnoppen

Standard material: polyamide

Alternatively we manufacture pieces from other materials as PP, PE, PVDF and PTFE

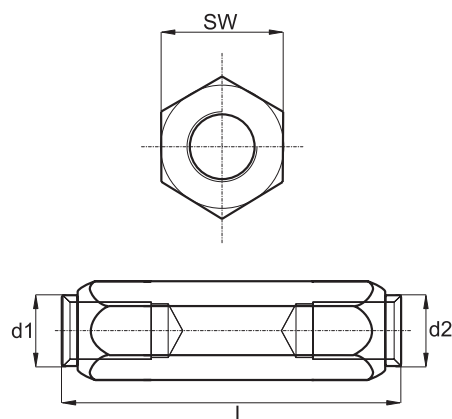
Colour: white and black / RAL – or special colours upon request

\* without internal safety nubs

Art.-Nr.   Item No.	Abmessung	D	d	d1	h	h1
BK4.0009.032	M 3	6,5	3,2	5,5	2,0	1,1
BK4.0009.043	M 4	8,5	4,3	7,0	2,2	1,2
BK4.0009.053	M 5	10,5	5,3	8,5	2,8	1,6
BK4.0009.064	M 6	12,8	6,4	10,0	3,4	2,0
BK4.0009.065*	M 6	14,0	6,5	12,4	3,4	2,3
BK4.0009.084	M 8	15,0	8,4	13,0	4,0	2,6

## Distanzbolzen mit Innengewinde

Spacer bolts with internal thread



Standardmaterial: Polyamid verstärkt

Farbe: schwarz

Toleranz für Längenabmaße +/- 0,1 mm

Fertigungslängen von 3 mm bis 75 mm in 1,0 mm Schritten.

Sondergrößen auf Anfrage.

\* Bitte geben Sie in Ihrer Anfrage/Bestellung die gewünschte Bolzenlänge an.

Standard material: reinforced polyamide

Colour: black

Tolerance for length values +/- 0,1 mm

Production lengths from 3 mm to 75 mm in 1,0 mm stages.

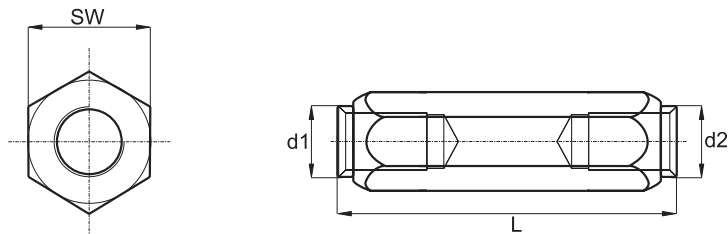
Special sizes on request.

\* Please specify in your inquiry/order the desired length of the bolt.

Art.-Nr.   Item No.	d1 = d2	L	SW	Innengewindelänge   Internal thread's length
BK31.0005.020000SW050	M 2	5-14	5	Durchgangsgewinde / through thread
BK31.0005.020000SW050	M 2	15-20	5	halbe Länge / half length
BK31.0005.020000SW050	M 2	21-45	5	10
BK31.0005.025000SW050	M 2,5	5-14	5	Durchgangsgewinde / through thread
BK31.0005.025000SW050	M 2,5	15-20	5	halbe Länge / half length
BK31.0005.025000SW050	M 2,5	21-55	5	10
BK31.0005.025000SW050DG	M 2,5	15-21	5	Durchgangsgewinde / through thread
BK31.0005.025000SW060	M 2,5	4-14	6	Durchgangsgewinde / through thread
BK31.0005.025000SW060	M 2,5	15-20	6	halbe Länge / half length
BK31.0005.025000SW060	M 2,5	21-55	6	10
BK31.0005.030000SW050	M 3	3-15	5	Durchgangsgewinde / through thread
BK31.0005.030000SW050	M 3	16-20	5	halbe Länge / half length
BK31.0005.030000SW050	M 3	21-45	5	10
BK31.0005.030000SW055	M 3	5-15	5,5	Durchgangsgewinde / through thread
BK31.0005.030000SW055	M 3	16-20	5,5	halbe Länge / half length
BK31.0005.030000SW055	M 3	21-55	5,5	10
BK31.0005.030000SW060	M 3	5-15	6	Durchgangsgewinde / through thread
BK31.0005.030000SW060	M 3	16-20	6	halbe Länge / half length

## Distanzbolzen mit Innengewinde

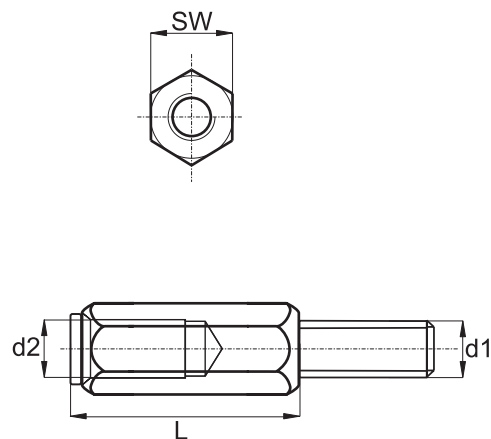
Spacer bolts with internal thread



Art.-Nr.   Item No.	d1 = d2	L	SW	Innengewindelänge   Internal thread's length
BK31.0005.030000SW060	M 3	21-75	6	10
BK31.0005.030000SW060DG	M 3	16-20	6	Durchgangsgewinde / through thread
BK31.0005.030000SW070	M 3	5-15	7	Durchgangsgewinde / through thread
BK31.0005.030000SW070	M 3	16-20	7	halbe Länge / half length
BK31.0005.030000SW070	M 3	21-65	7	10
BK31.0005.030000SW070DG	M 3	16-20	7	Durchgangsgewinde / through thread
BK31.0005.030000SW080	M 3	5-15	8	Durchgangsgewinde / through thread
BK31.0005.030000SW080	M 3	16-20	8	halbe Länge / half length
BK31.0005.030000SW080	M 3	21-65	8	10
BK31.0005.030000SW080DG	M 3	16-20	8	Durchgangsgewinde / through thread
BK31.0005.040000SW070	M 4	5-20	7	Durchgangsgewinde / through thread
BK31.0005.040000SW070	M 4	21-68,5	7	10
BK31.0005.040000SW080	M 4	5-20	8	Durchgangsgewinde / through thread
BK31.0005.040000SW080	M 4	21-75	8	10
BK31.0005.040000SW100	M 4	5-20	10	Durchgangsgewinde / through thread
BK31.0005.040000SW100	M 4	21-62	10	10
BK31.0005.050000SW100	M 5	5-20	10	Durchgangsgewinde / through thread
BK31.0005.050000SW100	M 5	21-75	10	10
BK31.0005.060000SW100	M 6	4-20	10	Durchgangsgewinde / through thread
BK31.0005.060000SW100	M 6	21-75	10	10

## Distanzbolzen mit Innen-/Außengewinde

Spacer bolts with internal/external thread



Standardmaterial: Polyamid verstärkt

Farbe: schwarz, weiß

Toleranz für Längenabmaße +/- 0,1 mm

Fertigungslängen von 4 mm bis 70 mm in 1,0 mm Schritten.

Sondergrößen auf Anfrage.

\* Bitte geben Sie in Ihrer Anfrage/Bestellung die gewünschte Bolzenlänge an.

Standard material: reinforced polyamide

Colour: black, white

Tolerance for length values +/- 0,1 mm

Production lengths from 4 mm to 70 mm in 1,0 mm stages.

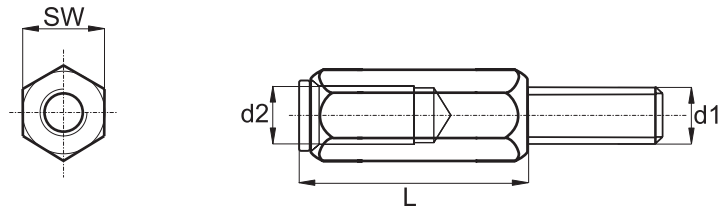
Special sizes on request.

\* Please specify in your inquiry/order the desired length of the bolt.

Art.-Nr.   Item No.	d1=d2	L	SW	Innengewindelänge Internal thread's length	Außengewindelänge External thread's length
BK31.0006.025005SW050030	M 2,5	5	5	3	3
BK31.0006.025006SW050030	M 2,5	6	5	4	3
BK31.0006.025007SW050030	M 2,5	7	5	5	3
BK31.0006.025008SW050030	M 2,5	8	5	6	3
BK31.0006.025009SW050030	M 2,5	9	5	7	3
BK31.0006.025010SW050030	M 2,5	10	5	8	3
BK31.0006.025011SW050030	M 2,5	11	5	9	3
BK31.0006.025000SW050030	M 2,5	12-45	5	10	3
BK31.0006.025005SW050080	M 2,5	5	5	3	8
BK31.0006.025006SW050080	M 2,5	6	5	4	8
BK31.0006.025007SW050080	M 2,5	7	5	5	8
BK31.0006.025008SW050080	M 2,5	8	5	6	8
BK31.0006.025009SW050080	M 2,5	9	5	7	8
BK31.0006.025010SW050080	M 2,5	10	5	8	8
BK31.0006.025011SW050080	M 2,5	11	5	9	8
BK31.0006.025000SW050080	M 2,5	12-55	5	10	8
BK31.0006.025004SW060080	M 2,5	4	6	2,5	8

## Distanzbolzen mit Innen-/Außengewinde

Spacer bolts with internal/external thread

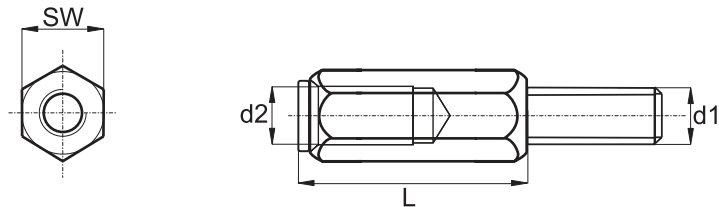


Art.-Nr.   Item No.	d1=d2	L	SW	Innengewindelänge Internal thread's length	Außengewindelänge External thread's length
BK31.0006.025005SW060080	M 2,5	5	6	3,5	8
BK31.0006.025006SW060080	M 2,5	6	6	4	8
BK31.0006.025007SW060080	M 2,5	7	6	5	8
BK31.0006.025008SW060080	M 2,5	8	6	6	8
BK31.0006.025009SW060080	M 2,5	9	6	7	8
BK31.0006.025010SW060080	M 2,5	10	6	8	8
BK31.0006.025011SW060080	M 2,5	11	6	9	8
BK31.0006.025000SW060080	M 2,5	12-45	6	10	8
BK31.0006.030005SW050080	M 3	5	5	3	8
BK31.0006.030006SW050080	M 3	6	5	4	8
BK31.0006.030007SW050080	M 3	7	5	5	8
BK31.0006.030008SW050080	M 3	8	5	6	8
BK31.0006.030009SW050080	M 3	9	5	7	8
BK31.0006.030010SW050080	M 3	10	5	8	8
BK31.0006.030011SW050080	M 3	11	5	9	8
BK31.0006.030000SW050080	M 3	12-61	5	10	8
BK31.0006.030005SW055040	M 3	5	5,5	3	4
BK31.0006.030006SW055040	M 3	6	5,5	4	4
BK31.0006.030007SW055040	M 3	7	5,5	5	4
BK31.0006.030008SW055040	M 3	8	5,5	6	4
BK31.0006.030009SW055040	M 3	9	5,5	7	4
BK31.0006.030010SW055040	M 3	10	5,5	8	4
BK31.0006.030011SW055040	M 3	11	5,5	9	4
BK31.0006.030000SW055040	M 3	12-61	5,5	10	4
BK31.0006.030005SW055060	M 3	5	5,5	3	6
BK31.0006.030006SW055060	M 3	6	5,5	4	6
BK31.0006.030007SW055060	M 3	7	5,5	5	6
BK31.0006.030008SW055060	M 3	8	5,5	6	6
BK31.0006.030009SW055060	M 3	9	5,5	7	6
BK31.0006.030010SW055060	M 3	10	5,5	8	6
BK31.0006.030011SW055060	M 3	11	5,5	9	6
BK31.0006.030000SW055060	M 3	12-61	5,5	10	6
BK31.0006.030005SW055080	M 3	5	5,5	3	8
BK31.0006.030006SW055080	M 3	6	5,5	4	8
BK31.0006.030007SW055080	M 3	7	5,5	5	8
BK31.0006.030008SW055080	M 3	8	5,5	6	8
BK31.0006.030009SW055080	M 3	9	5,5	7	8
BK31.0006.030010SW055080	M 3	10	5,5	8	8
BK31.0006.030011SW055080	M 3	11	5,5	9	8
BK31.0006.030000SW055080	M 3	12-61	5,5	10	8
BK31.0006.030005SW060040	M 3	5	6	3	4
BK31.0006.030006SW060040	M 3	6	6	4	4

Fortsetzung nächste Seite | Continued on the following page

## Distanzbolzen mit Innen-/Außengewinde

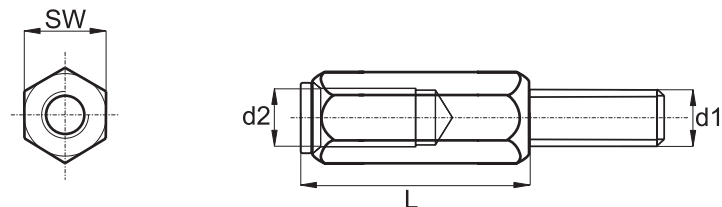
Spacer bolts with internal/external thread



Art.-Nr.   Item No.	d1=d2	L	SW	Innengewindelänge Internal thread's length	Außengewindelänge External thread's length
BK31.0006.030007SW060040	M 3	7	6	5	4
BK31.0006.030008SW060040	M 3	8	6	6	4
BK31.0006.030009SW060040	M 3	9	6	7	4
BK31.0006.030010SW060040	M 3	10	6	8	4
BK31.0006.030011SW060040	M 3	11	6	9	4
BK31.0006.030000SW060040	M 3	12-61	6	10	4
BK31.0006.030005SW060045	M 3	5	6	3	4,5
BK31.0006.030006SW060045	M 3	6	6	4	4,5
BK31.0006.030007SW060045	M 3	7	6	5	4,5
BK31.0006.030008SW060045	M 3	8	6	6	4,5
BK31.0006.030009SW060045	M 3	9	6	7	4,5
BK31.0006.030010SW060045	M 3	10	6	8	4,5
BK31.0006.030011SW060045	M 3	11	6	9	4,5
BK31.0006.030000SW060045	M 3	12-61	6	10	4,5
BK31.0006.030005SW060050	M 3	5	6	3	5
BK31.0006.030006SW060050	M 3	6	6	4	5
BK31.0006.030007SW060050	M 3	7	6	5	5
BK31.0006.030008SW060050	M 3	8	6	6	5
BK31.0006.030009SW060050	M 3	9	6	7	5
BK31.0006.030010SW060050	M 3	10	6	8	5
BK31.0006.030011SW060050	M 3	11	6	9	5
BK31.0006.030000SW060050	M 3	12-61	6	10	5
BK31.0006.030005SW060060	M 3	5	6	3	6
BK31.0006.030006SW060060	M 3	6	6	4	6
BK31.0006.030007SW060060	M 3	7	6	5	6
BK31.0006.030008SW060060	M 3	8	6	6	6
BK31.0006.030009SW060060	M 3	9	6	7	6
BK31.0006.030010SW060060	M 3	10	6	8	6
BK31.0006.030011SW060060	M 3	11	6	9	6
BK31.0006.030000SW060060	M 3	12-61	6	10	6
BK31.0006.030005SW060077	M 3	5	6	3	7,7
BK31.0006.030006SW060077	M 3	6	6	4	7,7
BK31.0006.030007SW060077	M 3	7	6	5	7,7
BK31.0006.030008SW060077	M 3	8	6	6	7,7
BK31.0006.030009SW060077	M 3	9	6	7	7,7
BK31.0006.030010SW060077	M 3	10	6	8	7,7
BK31.0006.030011SW060077	M 3	11	6	9	7,7
BK31.0006.030000SW060077	M 3	12-61	6	10	7,7
BK31.0006.030005SW060080	M 3	5	6	3	8
BK31.0006.030006SW060080	M 3	6	6	4	8
BK31.0006.030007SW060080	M 3	7	6	5	8
BK31.0006.030008SW060080	M 3	8	6	6	8
BK31.0006.030009SW060080	M 3	9	6	7	8

## Distanzbolzen mit Innen-/Außengewinde

Spacer bolts with internal/external thread

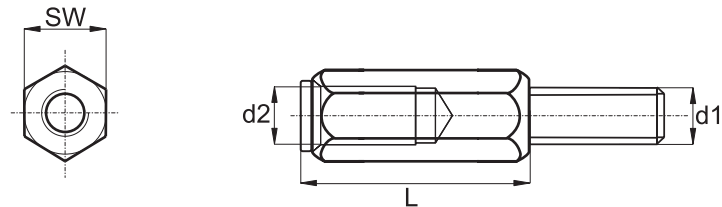


Art.-Nr.   Item No.	d1=d2	L	SW	Innengewindelänge Internal thread's length	Außengewindelänge External thread's length
BK31.0006.030010SW060080	M 3	10	6	8	8
BK31.0006.030011SW060080	M 3	11	6	9	8
BK31.0006.030000SW060080	M 3	12-61	6	10	8
BK31.0006.030005SW080080	M 3	5	8	3	8
BK31.0006.030006SW080080	M 3	6	8	4	8
BK31.0006.030007SW080080	M 3	7	8	5	8
BK31.0006.030008SW080080	M 3	8	8	6	8
BK31.0006.030009SW080080	M 3	9	8	7	8
BK31.0006.030010SW080080	M 3	10	8	8	8
BK31.0006.030011SW080080	M 3	11	8	9	8
BK31.0006.030000SW080080	M 3	12-61	8	10	8
BK31.0006.040005SW070080	M 4	5	7	3	8
BK31.0006.040006SW070080	M 4	6	7	4	8
BK31.0006.040007SW070080	M 4	7	7	5	8
BK31.0006.040008SW070080	M 4	8	7	6	8
BK31.0006.040009SW070080	M 4	9	7	7	8
BK31.0006.040010SW070080	M 4	10	7	8	8
BK31.0006.040011SW070080	M 4	11	7	9	8
BK31.0006.040000SW070080	M 4	12-61	7	10	8
BK31.0006.040005SW080050	M 4	5	8	3	5
BK31.0006.040006SW080050	M 4	6	8	4	5
BK31.0006.040007SW080050	M 4	7	8	5	5
BK31.0006.040008SW080050	M 4	8	8	6	5
BK31.0006.040009SW080050	M 4	9	8	7	5
BK31.0006.040010SW080050	M 4	10	8	8	5
BK31.0006.040011SW080050	M 4	11	8	9	5
BK31.0006.040000SW080050	M 4	12-61	8	10	5
BK31.0006.040005SW080060	M 4	5	8	3	6
BK31.0006.040006SW080060	M 4	6	8	4	6
BK31.0006.040007SW080060	M 4	7	8	5	6
BK31.0006.040008SW080060	M 4	8	8	6	6
BK31.0006.040009SW080060	M 4	9	8	7	6
BK31.0006.040010SW080060	M 4	10	8	8	6
BK31.0006.040011SW080060	M 4	11	8	9	6
BK31.0006.040000SW080060	M 4	12-61	8	10	6
BK31.0006.040005SW080070	M 4	5	8	3	7
BK31.0006.040006SW080070	M 4	6	8	4	7
BK31.0006.040007SW080070	M 4	7	8	5	7
BK31.0006.040008SW080070	M 4	8	8	6	7
BK31.0006.040009SW080070	M 4	9	8	7	7
BK31.0006.040010SW080070	M 4	10	8	8	7
BK31.0006.040011SW080070	M 4	11	8	9	7

Fortsetzung nächste Seite | Continued on the following page

## Distanzbolzen mit Innen-/Außengewinde

Spacer bolts with internal/external thread

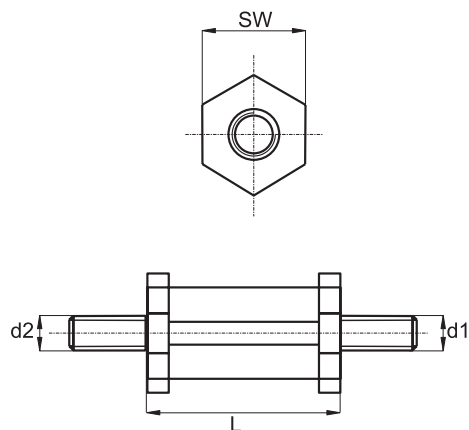
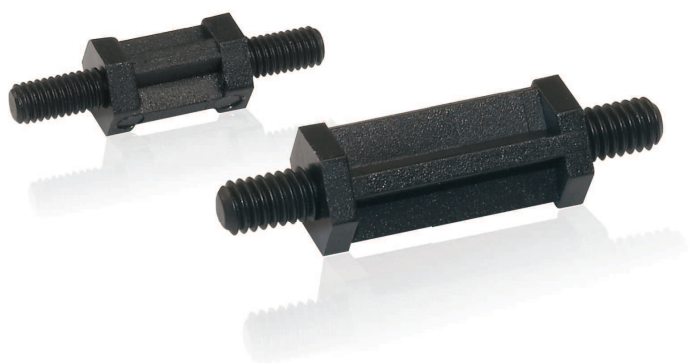


Art.-Nr.   Item No.	d1=d2	L	SW	Innengewindelänge Internal thread's length	Außengewindelänge External thread's length
BK31.0006.040000SW080070	M 4	12-61	8	10	7
BK31.0006.040005SW080080	M 4	5	8	3	8
BK31.0006.040006SW080080	M 4	6	8	4	8
BK31.0006.040007SW080080	M 4	7	8	5	8
BK31.0006.040008SW080080	M 4	8	8	6	8
BK31.0006.040009SW080080	M 4	9	8	7	8
BK31.0006.040010SW080080	M 4	10	8	8	8
BK31.0006.040011SW080080	M 4	11	8	9	8
BK31.0006.040000SW080080	M 4	12-70	8	10	8
BK31.0006.050008SW100080	M 5	8	10	6	8
BK31.0006.050009SW100080	M 5	9	10	7	8
BK31.0006.050010SW100080	M 5	10	10	8	8
BK31.0006.050011SW100080	M 5	11	10	9	8
BK31.0006.050000SW100080	M 5	12-65	10	10	8
BK31.0006.050008SW100100	M 5	8	10	6	10
BK31.0006.050009SW100100	M 5	9	10	7	10
BK31.0006.050010SW100100	M 5	10	10	8	10
BK31.0006.050011SW100100	M 5	11	10	9	10
BK31.0006.050000SW100100	M 5	12-65	10	10	10
BK31.0006.060008SW100080	M 6	8	10	6	8
BK31.0006.060009SW100080	M 6	9	10	7	8
BK31.0006.060010SW100800	M 6	10	10	8	8
BK31.0006.060011SW100080	M 6	11	10	9	8
BK31.0006.060000SW100080	M 6	12-65	10	10	8
BK31.0006.060008SW100100	M 6	8	10	6	10
BK31.0006.060009SW100100	M 6	9	10	7	10
BK31.0006.060010SW100100	M 6	10	10	8	10
BK31.0006.060011SW100100	M 6	11	10	9	10
BK31.0006.060000SW100100	M 6	12-65	10	10	10



## Distanzbolzen mit Außengewinde

Spacer bolts with external thread



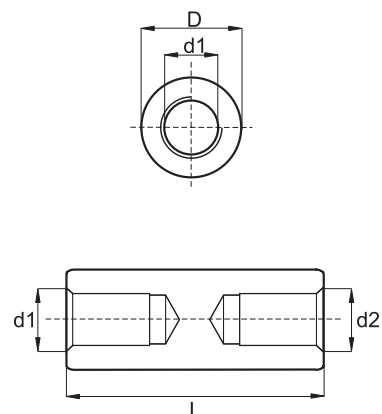
Standardmaterial: Polyamid verstärkt  
 Farbe: schwarz  
 Toleranz für Längenabmaße +/- 0,1 mm

Standard material: reinforced polyamide  
 Colour: black  
 Tolerance for length values +/- 0,1 mm

Art.-Nr.   Item No.	d1 = d2	L	SW	Außengewindelänge External thread's length	Außengewindelänge External thread's length
BK31.0009.030000SW060	M 3	5-36	6	6,0	6,0
BK31.0009.040000SW080	M 4	5-36	8	6,4	6,4

## Distanzbolzen rund mit Innen-/Innengewinde

Spacer bolts round with internal/internal thread



Standardmaterial: Polyamid verstärkt

Farbe: schwarz, weiß

Durchmesser 4 mm und 8 mm/M3 nur schwarz.

Toleranz für Längenabmaße:  $\pm 0,1$  mm

Fertigungslängen von 4 mm bis 65 mm in 1,0 mm Schritten.

Sondergrößen auf Anfrage.

Standard material: reinforced polyamide

Color: black, white

Diameter 4 mm and 8 mm/M3 simply black.

Tolerance for length values:  $\pm 0,1$  mm

Production lengths from 4 mm to 65 mm in 1,0 mm stages.

Special sizes on request.

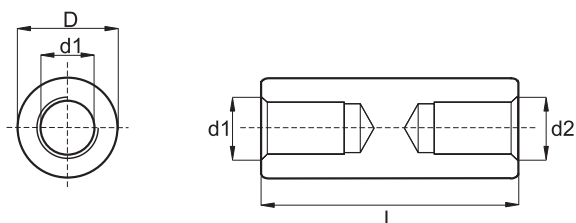
\* Bitte geben Sie in Ihrer Anfrage/Bestellung die gewünschte Bolzenlänge an.

\* Please specify in your inquiry/order the desired length of the bolt.

Art.-Nr.   Item No.	d1 = d2	L *	D	Innengewindelänge   Internal thread's length
BK31.0007.020000D040	M 2	5-14	4	Durchgangsgewinde / through thread
BK31.0007.020000D040	M 2	15-20	4	halbe Länge / half length
BK31.0007.020000D040	M 2	21-45	4	10
BK31.0007.020000D050	M 2	4-14	5	Durchgangsgewinde / through thread
BK31.0007.020000D050	M 2	15-20	5	halbe Länge / half length
BK31.0007.020000D050	M 2	21-45	5	10
BK31.0007.025000D050	M 2,5	4-20	5	Durchgangsgewinde / through thread
BK31.0007.025000D050	M 2,5	21-55	5	10
BK31.0007.025000D060	M 2,5	4-14	6	Durchgangsgewinde / through thread
BK31.0007.025000D060	M 2,5	15-20	6	halbe Länge / half length
BK31.0007.025000D060	M 2,5	21-55	6	10
BK31.0007.030000D060	M 3	3-15	6	Durchgangsgewinde / through thread
BK31.0007.030000D060DG	M 3	16-20	6	Durchgangsgewinde / through thread
BK31.0007.030000D060	M 3	16-20	6	halbe Länge / half length
BK31.0007.030000D060	M 3	21-62	6	10
BK31.0007.030000D070	M 3	3-15	7	Durchgangsgewinde / through thread
BK31.0007.030000D070DG	M 3	16-20	7	Durchgangsgewinde / through thread

## Distanzbolzen rund mit Innen-/Innengewinde

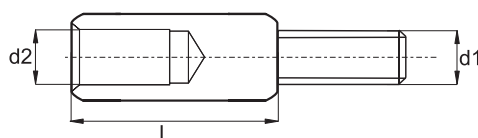
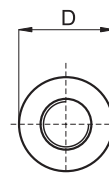
Spacer bolts round with internal/internal thread



Art.-Nr.   Item No.	d1 = d2	L *	D	Innengewindelänge   Internal thread's length
BK31.0007.030000D070	M 3	16-20	7	halbe Länge / half length
BK31.0007.030000D070	M 3	21-62	7	10
BK31.0007.030000D080	M 3	5-15	8	Durchgangsgewinde / through thread
BK31.0007.030000D080	M 3	16-20	8	halbe Länge / half length
BK31.0007.030000D080	M 3	21-60	8	10
BK31.0007.040000D070	M 4	5-20	7	Durchgangsgewinde / through thread
BK31.0007.040000D070	M 4	21-62	7	10
BK31.0007.040000D080	M 4	4-20	8	Durchgangsgewinde / through thread
BK31.0007.040000D080	M 4	21-65	8	10
BK31.0007.050000D100	M 5	4-20	10	Durchgangsgewinde / through thread
BK31.0007.050000D100	M 5	21-65	10	10
BK31.0007.060000D100	M 6	4-20	10	Durchgangsgewinde / through thread
BK31.0007.4-4000D060	UNC 4-40	5-20	6	Durchgangsgewinde / through thread
BK31.0007.4-4000D060	UNC 4-40	21-60	6	10

## Distanzbolzen rund mit Innen-/Außengewinde

Spacer bolts round with internal/external thread



Standardmaterial: Polyamid

Farbe: schwarz, weiß

Toleranz für Längenabmaße:  $\pm 0,1$  mm

Fertigungslängen von 12 mm bis 61 mm in 1,0 mm Schritten.

Sondergrößen auf Anfrage.

Standard material: polyamide

Color: black, white

Tolerance for length values:  $\pm 0,1$  mm

Production lengths from 12 mm to 61 mm in 1,0 mm stages.

Special sizes on request.

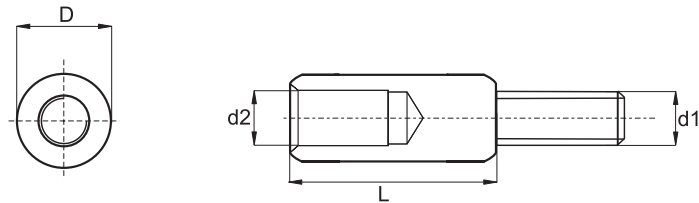
\* Bitte geben Sie in Ihrer Anfrage/Bestellung die gewünschte Bolzenlänge an.

\* Please specify in your inquiry/order the desired length of the bolt.

Art.-Nr.   Item No.	d1=d2	L *	D	Innengewindelänge Internal thread's length	Außengewindelänge External thread's length
BK31.0008.025000D050	M 2,5	4	5	2,5	8
BK31.0008.025000D050	M 2,5	5	5	3,5	8
BK31.0008.025000D050	M 2,5	6	5	4	8
BK31.0008.025000D050	M 2,5	7	5	5	8
BK31.0008.025000D050	M 2,5	8	5	6	8
BK31.0008.025000D050	M 2,5	9	5	7	8
BK31.0008.025000D050	M 2,5	10	5	8	8
BK31.0008.025000D050	M 2,5	11	5	9	8
BK31.0008.025000D050	M 2,5	12-55	5	10	8
BK31.0008.030000D060	M 3	5	6	3	5
BK31.0008.030000D060	M 3	6	6	4	5
BK31.0008.030000D060	M 3	7	6	5	5
BK31.0008.030000D060	M 3	8	6	6	5
BK31.0008.030000D060	M 3	9	6	7	5
BK31.0008.030000D060	M 3	10	6	8	5
BK31.0008.030000D060	M 3	11	6	9	5
BK31.0008.030000D060	M 3	12-61	6	10	5

## Distanzbolzen rund mit Innen-/Außengewinde

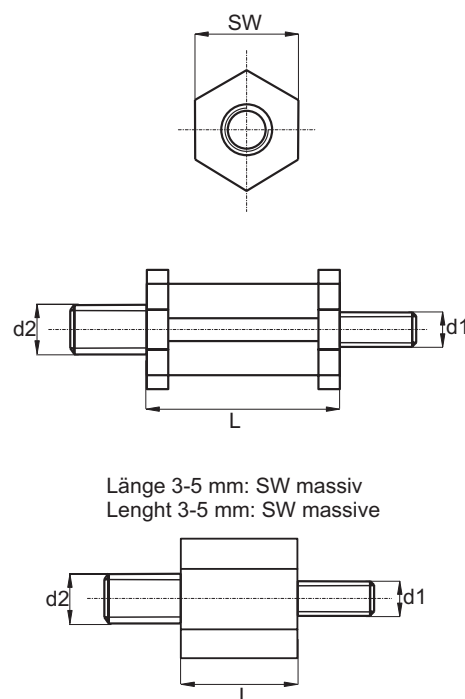
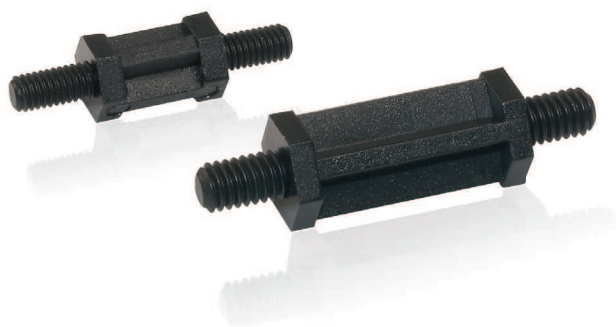
Spacer bolts round with internal/external thread



Art.-Nr.   Item No.	d1=d2	L *	D	Innengewindelänge Internal thread's length	Außengewindelänge External thread's length
BK31.0008.030000D060	M 3	5	6	3	6
BK31.0008.030000D060	M 3	6	6	4	6
BK31.0008.030000D060	M 3	7	6	5	6
BK31.0008.030000D060	M 3	8	6	6	6
BK31.0008.030000D060	M 3	9	6	7	6
BK31.0008.030000D060	M 3	10	6	8	6
BK31.0008.030000D060	M 3	11	6	9	6
BK31.0008.030000D060	M 3	12-61	6	10	6
BK31.0008.030000D060	M 3	5	6	3	8
BK31.0008.030000D060	M 3	6	6	4	8
BK31.0008.030000D060	M 3	7	6	5	8
BK31.0008.030000D060	M 3	8	6	6	8
BK31.0008.030000D060	M 3	9	6	7	8
BK31.0008.030000D060	M 3	10	6	8	8
BK31.0008.030000D060	M 3	11	6	9	8
BK31.0008.030000D060	M 3	12-61	6	10	8
BK31.0008.030000D080	M 3	5	8	3	8
BK31.0008.030000D080	M 3	6	8	4	8
BK31.0008.030000D080	M 3	7	8	5	8
BK31.0008.030000D080	M 3	8	8	6	8
BK31.0008.030000D080	M 3	9	8	7	8
BK31.0008.030000D080	M 3	10	8	8	8
BK31.0008.030000D080	M 3	11	8	9	8
BK31.0008.030000D080	M 3	12-61	8	10	8
BK31.0008.040000D070	M 4	5	7	3	8
BK31.0008.040000D070	M 4	6	7	4	8
BK31.0008.040000D070	M 4	7	7	5	8
BK31.0008.040000D070	M 4	8	7	6	8
BK31.0008.040000D070	M 4	9	7	7	8
BK31.0008.040000D070	M 4	10	7	8	8
BK31.0008.040000D070	M 4	11	7	9	8
BK31.0008.040000D070	M 4	12-61	7	10	8
BK31.0008.040000D080	M 4	5	8	3	8
BK31.0008.040000D080	M 4	6	8	4	8
BK31.0008.040000D080	M 4	7	8	5	8
BK31.0008.040000D080	M 4	8	8	6	8
BK31.0008.040000D080	M 4	9	8	7	8
BK31.0008.040000D080	M 4	10	8	8	8
BK31.0008.040000D080	M 4	11	8	9	8
BK31.0008.040000D080	M 4	12-61	8	10	8

## Distanzbolzen mit verschiedenen Außengewinden

Spacer bolts with different external threads



Standardmaterial: Polyamid

Farbe: schwarz

Toleranz für Längenabmaße:  $\pm 0,1$  mm

Fertigungslängen von 3 mm bis 65 mm in 1,0 mm Schritten.

Sondergrößen auf Anfrage.

\* Bitte geben Sie in Ihrer Anfrage/Bestellung die gewünschte Bolzenlänge an.

Standard material: polyamide

Color: black

Tolerance for length values:  $\pm 0,1$  mm

Production lengths from 3 mm to 65 mm in 1,0 mm stages.

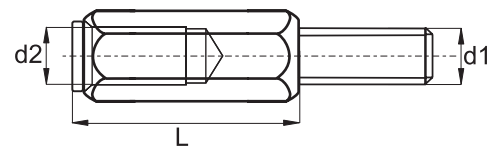
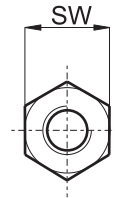
Special sizes on request.

\* Please specify in your inquiry/order the desired length of the bolt.

Art.-Nr.   Item No.	d1	d2	L *	SW
BK31.0059.30504080SW060	M 3 x 5,0 mm	M 4 x 8,0 mm	3-65	6
BK31.0059.30604064SW060	M 3 x 6,0 mm	M 4 x 6,4 mm	3-65	6
BK31.0059.30604064SW080	M 3 x 6,0 mm	M 4 x 6,4 mm	3-65	8

## Distanzbolzen mit verschiedenen Innen- / Außengewinden

Spacer bolts with different internal / external threads



Standardmaterial: Polyamid

Farbe: schwarz, weiß

Toleranz für Längenabmaße:  $\pm 0,1$  mm

Fertigungslängen von 12 mm bis 61 mm in 1,0 mm Schritten.

Sondergrößen auf Anfrage.

\* Bitte geben Sie in Ihrer Anfrage/Bestellung die gewünschte Bolzenlänge an.

Standard material: polyamide

Color: black, white

Tolerance for length values:  $\pm 0,1$  mm

Production lengths from 12 mm to 61 mm in 1,0 mm stages.

Special sizes on request.

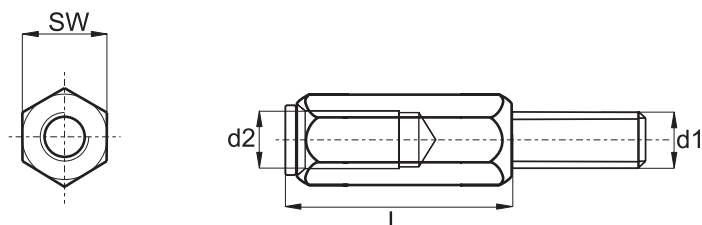
\* Please specify in your inquiry/order the desired length of the bolt.

Art.-Nr.   Item No.	d1	d2	L*	SW	Innengewindelänge Internal thread's length	Außengewindelänge External thread's length
BK31.0060.258030030SW050	M 2,5	M 3	5	5	3	8
BK31.0060.258030040SW050	M 2,5	M 3	6	5	4	8
BK31.0060.258030050SW050	M 2,5	M 3	7	5	5	8
BK31.0060.258030060SW050	M 2,5	M 3	8	5	6	8
BK31.0060.258030070SW050	M 2,5	M 3	9	5	7	8
BK31.0060.258030080SW050	M 2,5	M 3	10	5	8	8
BK31.0060.258030090SW050	M 2,5	M 3	11	5	9	8
BK31.0060.258030100SW050	M 2,5	M 3	12-45	5	10	8
BK31.0060.304025025SW050	M 3	M 2,5	4	5	2,5	4
BK31.0060.304025035SW050	M 3	M 2,5	5	5	3,5	4
BK31.0060.304025040SW050	M 3	M 2,5	6	5	4	4
BK31.0060.304025050SW050	M 3	M 2,5	7	5	5	4
BK31.0060.304025060SW050	M 3	M 2,5	8	5	6	4
BK31.0060.304025070SW050	M 3	M 2,5	9	5	7	4
BK31.0060.304025080SW050	M 3	M 2,5	10	5	8	4
BK31.0060.304025090SW050	M 3	M 2,5	11	5	9	4

Fortsetzung nächste Seite | Continued on the following page

## Distanzbolzen mit verschiedenen Innen- / Außengewinden

Spacer bolts with different internal / external threads

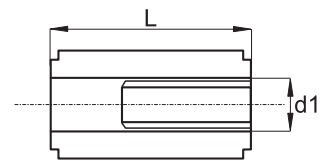
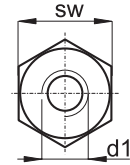
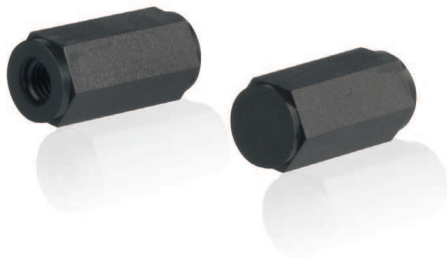


Art.-Nr.   Item No.	d1	d2	L*	SW	Innengewindelänge Internal thread's length	Außengewindelänge External thread's length
BK31.0060.304025100SW050	M 3	M 2,5	12-55	5	10	4
BK31.0060.306025030SW050	M 3	M 2,5	5	5	3	6
BK31.0060.306025040SW050	M 3	M 2,5	6	5	4	6
BK31.0060.306025050SW050	M 3	M 2,5	7	5	5	6
BK31.0060.306025060SW050	M 3	M 2,5	8	5	6	6
BK31.0060.306025070SW050	M 3	M 2,5	9	5	7	6
BK31.0060.306025080SW050	M 3	M 2,5	10	5	8	6
BK31.0060.306025090SW050	M 3	M 2,5	11	5	9	6
BK31.0060.306025100SW050	M 3	M 2,5	12-45	5	10	6
BK31.0060.308025025SW050	M 3	M 2,5	4	5	2,5	8
BK31.0060.308025035SW050	M 3	M 2,5	5	5	3,5	8
BK31.0060.308025040SW050	M 3	M 2,5	6	5	4	8
BK31.0060.308025050SW050	M 3	M 2,5	7	5	5	8
BK31.0060.308025060SW050	M 3	M 2,5	8	5	6	8
BK31.0060.308025070SW050	M 3	M 2,5	9	5	7	8
BK31.0060.308025080SW050	M 3	M 2,5	10	5	8	8
BK31.0060.308025090SW050	M 3	M 2,5	11	5	9	8
BK31.0060.308025100SW050	M 3	M 2,5	12-55	5	10	8
BK31.0060.40803030SW080	M 4	M 3	5	8	3	8
BK31.0060.40803040SW080	M 4	M 3	6	8	4	8
BK31.0060.40803050SW080	M 4	M 3	7	8	5	8
BK31.0060.40803060SW080	M 4	M 3	8	8	6	8
BK31.0060.40803070SW080	M 4	M 3	9	8	7	8
BK31.0060.40803080SW080	M 4	M 3	10	8	8	8
BK31.0060.40803090SW080	M 4	M 3	11	8	9	8
BK31.0060.40803100SW080	M 4	M 3	12-61	8	10	8
BK31.0060.50803030SW080	M 5	M 3	5	10	3	8
BK31.0060.50803040SW080	M 5	M 3	6	10	4	8
BK31.0060.50803050SW080	M 5	M 3	7	10	5	8
BK31.0060.50803060SW080	M 5	M 3	8	10	6	8
BK31.0060.50803070SW080	M 5	M 3	9	10	7	8
BK31.0060.50803080SW080	M 5	M 3	10	10	8	8
BK31.0060.50803090SW080	M 5	M 3	11	10	9	8
BK31.0060.50803100SW080	M 5	M 3	12-61	10	10	8



## Distanzbolzen mit einseitigem Innengewinde

Spacer bolts with onesided internal thread



Standardmaterial: Polyamid verstärkt

Farbe: schwarz

Toleranz für Längenabmaße:  $\pm 0,1$  mm

Fertigungslängen von 12 mm bis 61 mm in 1,0 mm Schritten.

Sondergrößen auf Anfrage.

\* Bitte geben Sie in Ihrer Anfrage/Bestellung die gewünschte Bolzenlänge an.

Standard material: reinforced polyamide

Color: black

Tolerance for length values:  $\pm 0,1$  mm

Productions lengths from 12 mm to 61 mm in 1,0 mm stages.

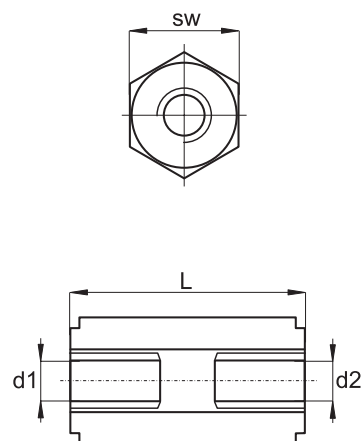
Special sizes on request.

\* Please specify in your inquiry/order the desired length of the bolt.

Art.-Nr.   Item No.	d1	L *	SW	Innengewindelänge Insert thread's length
BK31.0039.0300030SW060	M 3	5	6	3
BK31.0039.0300040SW060	M 3	6	6	4
BK31.0039.0300050SW060	M 3	7	6	5
BK31.0039.0300060SW060	M 3	8	6	6
BK31.0039.0300070SW060	M 3	9	6	7
BK31.0039.0300080SW060	M 3	10	6	8
BK31.0039.0300090SW060	M 3	11	6	9
BK31.0039.0300100SW060	M 3	12-61	6	10

## Distanzbolzen mit verschiedenen Innengewinden

Spacer bolts with different internal threads



Standardmaterial: Polyamid verstärkt

Farbe: schwarz

Toleranz für Längenabmaße:  $\pm 0,1$  mm

Fertigungslängen von 10 mm bis 65 mm in 1,0 mm Schritten.

Sondergrößen auf Anfrage.

\* Bitte geben Sie in Ihrer Anfrage/Bestellung die gewünschte Bolzenlänge an.

Standard material: reinforced polyamide

Color: black

Tolerance for length values:  $\pm 0,1$  mm

Production lengths from 10 mm to 65 mm in 1,0 mm stages.

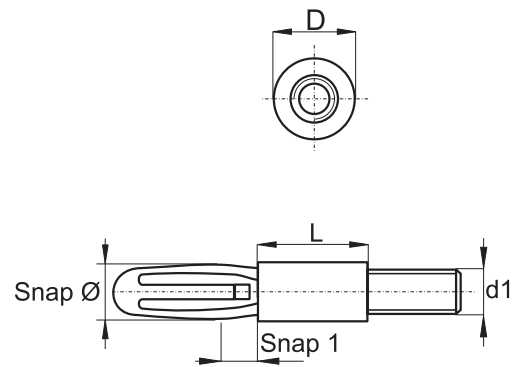
Special sizes on request.

\* Please specify in your inquiry/order the desired length of the bolt.

Art.-Nr.   Item No.	d1	d2	L *	SW	Innengewindelänge Internal thread's length
BK31.0041.025030SW060	M 2,5	M 3	10-20	6	halbe Länge / half length
BK31.0041.025030SW060	M 2,5	M 3	21-62	6	10
BK31.0041.030040SW070	M 3	M 4	16-20	7	halbe Länge / half length
BK31.0041.030040SW070	M 3	M 4	21-65	7	10
BK31.0041.030040SW080	M 3	M 4	16-20	8	halbe Länge / half length
BK31.0041.030040SW080	M 3	M 4	21-65	8	10
BK31.0041.040050SW100	M 4	M 5	16-20	10	halbe Länge / half length
BK31.0041.040050SW100	M 4	M 5	21-55	10	10
BK31.0041.050060SW100	M 5	M 6	20	10	9
BK31.0041.050060SW100	M 5	M 6	21-60	10	10

## Distanzbolzen rund mit Außengewinde und Snap, Version 1

Spacer bolts round with external thread and snap, version 1



Standardmaterial: Polyamid

Farbe: schwarz

Toleranz für Längenabmaße:  $\pm 0,1$  mm

Fertigungslängen von 4 mm bis 40 mm in 1,0 mm Schritten.

Sondergrößen auf Anfrage.

\* Bitte geben Sie in Ihrer Anfrage/Bestellung die gewünschte Bolzenlänge an.

Standard material: polyamide

Color: black

Tolerance for length values:  $\pm 0,1$  mm

Production lengths from 4 mm to 40 mm in 1,0 mm stages.

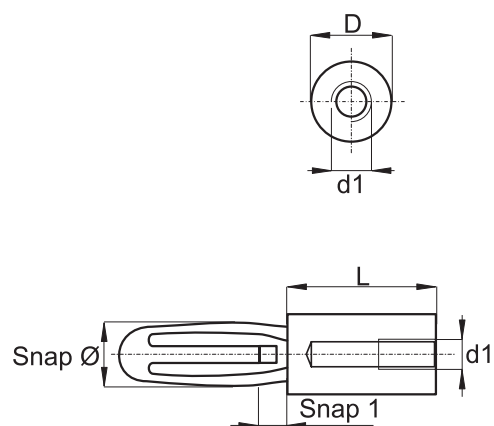
Special sizes on request.

\* Please specify in your inquiry/order the desired length of the bolt.

Art.-Nr.   Item No.	d1	Snap	Snap Ø	L*	D	Außengewindelänge External thread's length
BK31.0042.030D040	M 3	1,5	3,2	4-40	4	5

## Distanzbolzen rund mit Innengewinde und Snap, Version 1

Spacer bolts round with internal thread and snap, version 1



Standardmaterial: Polyamid

Farbe: schwarz

Toleranz für Längenabmaße:  $\pm 0,1$  mm

Fertigungslängen von 5 mm bis 61 mm in 1,0 mm Schritten.

Sondergrößen auf Anfrage.

\* Bitte geben Sie in Ihrer Anfrage/Bestellung die gewünschte Bolzenlänge an.

Standard material: polyamide

Color: black

Tolerance for length values:  $\pm 0,1$  mm

Production lengths from 5 mm to 61 mm in 1,0 mm stages.

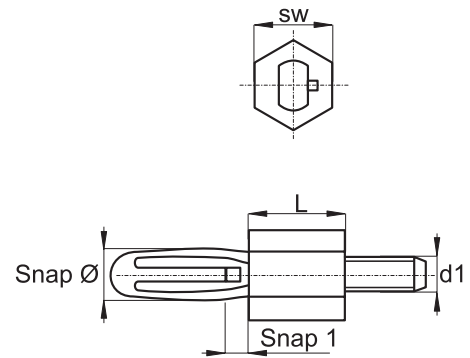
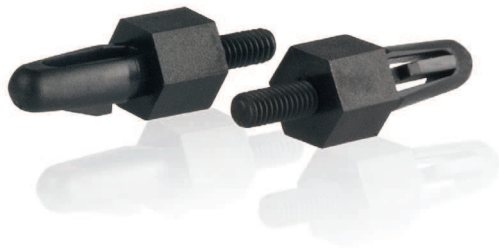
Special sizes on request.

\* Please specify in your inquiry/order the desired length of the bolt.

Art.-Nr.   Item No.	d1	Snap 1	Snap Ø	L *	D	Innengewindelänge Internal thread's length
BK31.0043.030D060	M 3	1,8	4	5	6	3
BK31.0043.030D060	M 3	1,8	4	6	6	4
BK31.0043.030D060	M 3	1,8	4	7	6	5
BK31.0043.030D060	M 3	1,8	4	8	6	6
BK31.0043.030D060	M 3	1,8	4	9	6	7
BK31.0043.030D060	M 3	1,8	4	10	6	8
BK31.0043.030D060	M 3	1,8	4	11	6	9
BK31.0043.030D060	M 3	1,8	4	12-61	6	10

## Distanzbolzen mit Außengewinde und Snap, Version 1

Spacer bolts with external thread and snap, version 1



Standardmaterial: Polyamid

Farbe: schwarz

Toleranz für Längenabmaße:  $\pm 0,1$  mm

Fertigungslängen von 3 mm bis 65 mm in 1,0 mm Schritten.

Sondergrößen auf Anfrage.

Standard material: polyamide

Color: black

Tolerance for length values:  $\pm 0,1$  mm

Production lengths from 3 mm to 65 mm in 1,0 mm stages.

Special sizes on request.

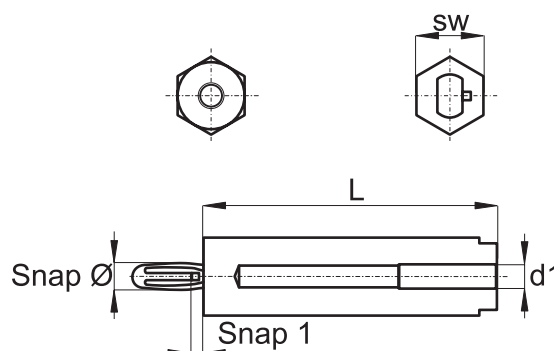
\* Bitte geben Sie in Ihrer Anfrage/Bestellung die gewünschte Bolzenlänge an.

\* Please specify in your inquiry/order the desired length of the bolt.

Art.-Nr.   Item No.	d1	Snap 1	Snap Ø	L *	SW	Außengewindelänge External thread's length
BK31.0044.025018SW060	M 2,5	1,8	4	3-65	6	6
BK31.0044.030018SW060	M 3	1,8	4	3-65	6	6
BK31.0044.030021SW060	M 3	2,1	4	3-65	6	6
BK31.0044.030018SW080	M 3	1,8	4	3-65	8	6
BK31.0044.030021SW080	M 3	2,1	4	3-65	8	6
BK31.0044.040018SW060	M 4	1,8	4	3-65	6	6,4
BK31.0044.040021SW060	M 4	2,1	4	3-65	6	6,4
BK31.0044.040018SW080	M 4	1,8	4	3-65	8	6,4
BK31.0044.040021SW080	M 4	2,1	4	3-65	8	6,4
BK31.0044.040024SW080	M 4	2,4	4	3-65	8	6,4
BK31.0044.040026SW080	M 4	2,6	4	3-65	8	6,4

## Distanzbolzen mit Bohrung und Snap, Version 1

Spacer bolts round with bore hole and snap, version 1



Standardmaterial: Polyamid

Farbe: schwarz

Toleranz für Längenabmaße:  $\pm 0,1$  mm

Fertigungslängen von 5 mm bis 61 mm in 1,0 mm Schritten.

Sondergrößen auf Anfrage.

Standard material: polyamide

Color: black

Tolerance for length values:  $\pm 0,1$  mm

Production lengths from 5 mm to 61 mm in 1,0 mm stages.

Special sizes on request.

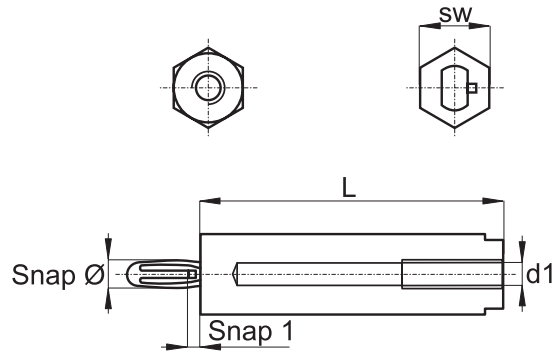
\* Bitte geben Sie in Ihrer Anfrage/Bestellung die gewünschte Bolzenlänge an.

\* Please specify in your inquiry/order the desired length of the bolt.

Art.-Nr.   Item No.	d1	Snap 1	Snap Ø	L *	SW	Bohrungslänge Bore hole's length
BK31.0045.029018SW080	2,9	1,8	4	5	8	3
BK31.0045.029018SW080	2,9	1,8	4	6	8	4
BK31.0045.029018SW080	2,9	1,8	4	7	8	5
BK31.0045.029018SW080	2,9	1,8	4	8	8	6
BK31.0045.029018SW080	2,9	1,8	4	9	8	7
BK31.0045.029018SW080	2,9	1,8	4	10	8	8
BK31.0045.029018SW080	2,9	1,8	4	11	8	9
BK31.0045.029018SW080	2,9	1,8	4	12-61	8	10
BK31.0045.029021SW080	2,9	2,1	4	5	8	3
BK31.0045.029021SW080	2,9	2,1	4	6	8	4
BK31.0045.029021SW080	2,9	2,1	4	7	8	5
BK31.0045.029021SW080	2,9	2,1	4	8	8	6
BK31.0045.029021SW080	2,9	2,1	4	9	8	7
BK31.0045.029021SW080	2,9	2,1	4	10	8	8
BK31.0045.029021SW080	2,9	2,1	4	11	8	9
BK31.0045.029021SW080	2,9	2,1	4	12-61	8	10

## Distanzbolzen mit Innengewinde und Snap, Version 1

Spacer bolts with internal thread and snap, version 1



Standardmaterial: Polyamid

Farbe: schwarz

Toleranz für Längenabmaße:  $\pm 0,1$  mm

Fertigungslängen von 5 mm bis 61 mm in 1,0 mm Schritten.

Sondergrößen auf Anfrage.

Standard material: polyamide

Color: black

Tolerance for length values:  $\pm 0,1$  mm

Production lengths from 5 mm to 61 mm in 1,0 mm stages.

Special sizes on request.

\* Bitte geben Sie in Ihrer Anfrage/Bestellung die gewünschte Bolzenlänge an.

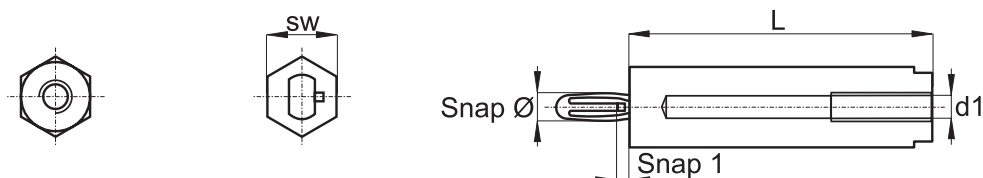
\* Please specify in your inquiry/order the desired length of the bolt.

Art.-Nr.   Item No.	d1	Snap 1	Snap Ø	L *	SW	Innengewindelänge Internal thread's length
BK31.0046.030018SW060	M 3	1,8	4	5	6	3
BK31.0046.030018SW060	M 3	1,8	4	6	6	4
BK31.0046.030018SW060	M 3	1,8	4	7	6	5
BK31.0046.030018SW060	M 3	1,8	4	8	6	6
BK31.0046.030018SW060	M 3	1,8	4	9	6	7
BK31.0046.030018SW060	M 3	1,8	4	10	6	8
BK31.0046.030018SW060	M 3	1,8	4	11	6	9
BK31.0046.030018SW060	M 3	1,8	4	12-61	6	10
BK31.0046.030019SW060	M 3	1,9	4	5	6	3
BK31.0046.030019SW060	M 3	1,9	4	6	6	4
BK31.0046.030019SW060	M 3	1,9	4	7	6	5
BK31.0046.030019SW060	M 3	1,9	4	8	6	6
BK31.0046.030019SW060	M 3	1,9	4	9	6	7
BK31.0046.030019SW060	M 3	1,9	4	10	6	8
BK31.0046.030019SW060	M 3	1,9	4	11	6	9
BK31.0046.030019SW060	M 3	1,9	4	12-61	6	10

Fortsetzung nächste Seite | Continued on the following page

## Distanzbolzen mit Innengewinde und Snap, Version 1

Spacer bolts with internal thread and snap, version 1

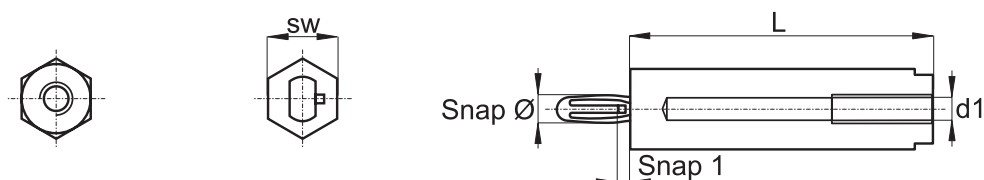


Art.-Nr.   Item No.	d1	Snap 1	Snap Ø	L *	SW	Innengewindelänge Internal thread's length
BK31.0046.030021SW060	M 3	2,1	4	5	6	3
BK31.0046.030021SW060	M 3	2,1	4	6	6	4
BK31.0046.030021SW060	M 3	2,1	4	7	6	5
BK31.0046.030021SW060	M 3	2,1	4	8	6	6
BK31.0046.030021SW060	M 3	2,1	4	9	6	7
BK31.0046.030021SW060	M 3	2,1	4	10	6	8
BK31.0046.030021SW060	M 3	2,1	4	11	6	9
BK31.0046.030021SW060	M 3	2,1	4	12-61	6	10
BK31.0046.030025SW060	M 3	2,5	4	5	6	3
BK31.0046.030025SW060	M 3	2,5	4	6	6	4
BK31.0046.030025SW060	M 3	2,5	4	7	6	5
BK31.0046.030025SW060	M 3	2,5	4	8	6	6
BK31.0046.030025SW060	M 3	2,5	4	9	6	7
BK31.0046.030025SW060	M 3	2,5	4	10	6	8
BK31.0046.030025SW060	M 3	2,5	4	11	6	9
BK31.0046.030025SW060	M 3	2,5	4	12-61	6	10
BK31.0046.030018SW080	M 3	1,8	4	5	8	3
BK31.0046.030018SW080	M 3	1,8	4	6	8	4
BK31.0046.030018SW080	M 3	1,8	4	7	8	5
BK31.0046.030018SW080	M 3	1,8	4	8	8	6
BK31.0046.030018SW080	M 3	1,8	4	9	8	7
BK31.0046.030018SW080	M 3	1,8	4	10	8	8
BK31.0046.030018SW080	M 3	1,8	4	11	8	9
BK31.0046.030018SW080	M 3	1,8	4	12-61	8	10
BK31.0046.030021SW080	M 3	2,1	4	5	8	3
BK31.0046.030021SW080	M 3	2,1	4	6	8	4
BK31.0046.030021SW080	M 3	2,1	4	7	8	5
BK31.0046.030021SW080	M 3	2,1	4	8	8	6
BK31.0046.030021SW080	M 3	2,1	4	9	8	7
BK31.0046.030021SW080	M 3	2,1	4	10	8	8
BK31.0046.030021SW080	M 3	2,1	4	11	8	9
BK31.0046.030021SW080	M 3	2,1	4	12-61	8	10
BK31.0046.040018SW080	M 4	1,8	4	5	8	3
BK31.0046.040018SW080	M 4	1,8	4	6	8	4
BK31.0046.040018SW080	M 4	1,8	4	7	8	5
BK31.0046.040018SW080	M 4	1,8	4	8	8	6
BK31.0046.040018SW080	M 4	1,8	4	9	8	7
BK31.0046.040018SW080	M 4	1,8	4	10	8	8
BK31.0046.040018SW080	M 4	1,8	4	11	8	9
BK31.0046.040018SW080	M 4	1,8	4	12-61	8	10
BK31.0046.040021SW080	M 4	2,1	4	5	8	3
BK31.0046.040021SW080	M 4	2,1	4	6	8	4
BK31.0046.040021SW080	M 4	2,1	4	7	8	5



## Distanzbolzen mit Innengewinde und Snap, Version 1

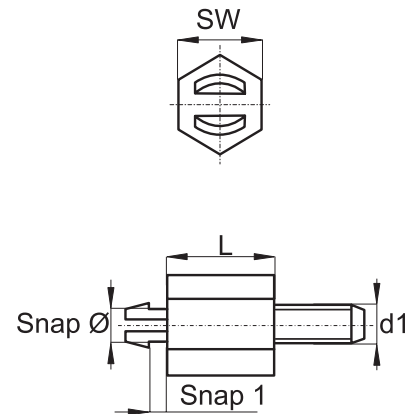
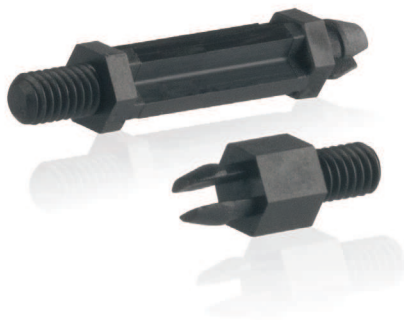
Spacer bolts with internal thread and snap, version 1



Art.-Nr.   Item No.	d1	Snap 1	Snap Ø	L *	SW	Innengewindelänge Internal thread's length
BK31.0046.040021SW080	M 4	2,1	4	8	8	6
BK31.0046.040021SW080	M 4	2,1	4	9	8	7
BK31.0046.040021SW080	M 4	2,1	4	10	8	8
BK31.0046.040021SW080	M 4	2,1	4	11	8	9
BK31.0046.040021SW080	M 4	2,1	4	12-61	8	10

## Distanzbolzen mit Außengewinde und Snap, Version 2

Spacer bolts with external thread and snap, version 2



Standardmaterial: Polyamid

Farbe: schwarz

Toleranz für Längenabmaße:  $\pm 0,1$  mm

Fertigungslängen von 3 mm bis 65 mm in 1,0 mm Schritten.

Sondergrößen auf Anfrage.

\* Bitte geben Sie in Ihrer Anfrage/Bestellung die gewünschte Bolzenlänge an.

Standard material: polyamide

Color: black

Tolerance for length values:  $\pm 0,1$  mm

Production lengths from 3 mm to 65 mm in 1,0 mm stages.

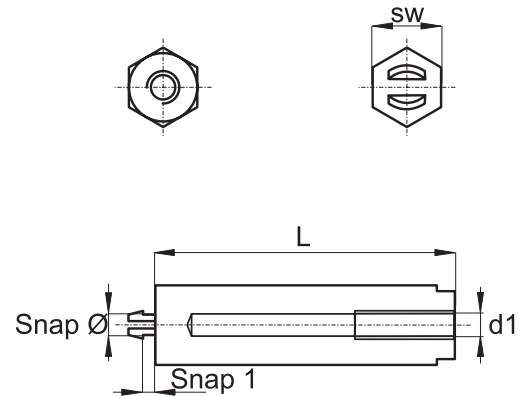
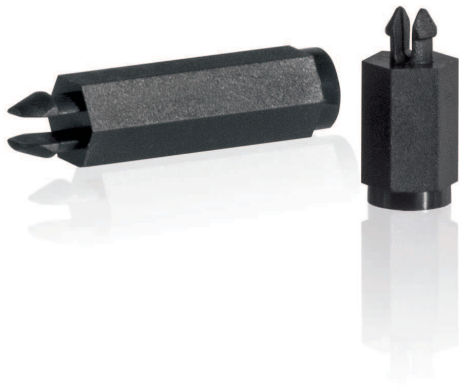
Special sizes on request.

\* Please specify in your inquiry/order the desired length of the bolt.

Art.-Nr. / Item No.	d1	Snap 1	Snap Ø	L *	SW	Außengewindelänge External thread's length
BK31.0048.02501760SW060	M 2,5	1,7	3	3-65	6	6
BK31.0048.03001660SW060	M 3	1,6	2,5	3-65	6	6
BK31.0048.03001760SW060	M 3	1,7	3	3-65	6	6
BK31.0048.04001864SW060	M 4	1,8	3,8	3-65	6	6,4
BK31.0048.04001880SW060	M 4	1,8	3,8	3-65	6	8
BK31.0048.04001264SW080	M 4	1,2	3	3-65	8	6,4

## Distanzbolzen mit Innengewinde und Snap, Version 2

Spacer bolts with internal thread and snap, version 2



Standardmaterial: Polyamid

Farbe: schwarz

Toleranz für Längenabmaße:  $\pm 0,1$  mm

Fertigungslängen von 5 mm bis 61 mm in 1,0 mm Schritten.

Sondergrößen auf Anfrage.

Standard material: polyamide

Color: black

Tolerance for length values:  $\pm 0,1$  mm

Production lengths from 5 mm to 61 mm in 1,0 mm stages.

Special sizes on request.

\* Bitte geben Sie in Ihrer Anfrage/Bestellung die gewünschte Bolzenlänge an.

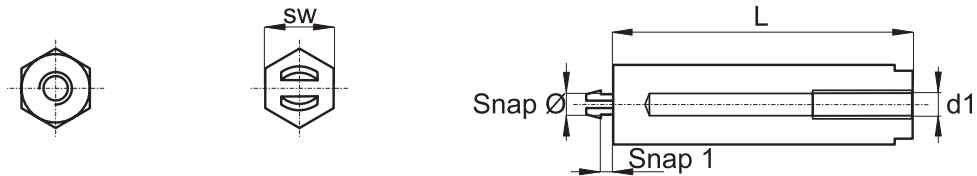
\* Please specify in your inquiry/order the desired length of the bolt.

Art.-Nr.   Item No.	d1	Snap 1	Snap Ø	L *	SW	Innengewindelänge Internal thread's length
BK31.0049.0250016SW060	M 2,5	1,6	4	4	6	2,5
BK31.0049.0250016SW060	M 2,5	1,6	4	5	6	3,5
BK31.0049.0250016SW060	M 2,5	1,6	4	6	6	4
BK31.0049.0250016SW060	M 2,5	1,6	4	7	6	5
BK31.0049.0250016SW060	M 2,5	1,6	4	8	6	6
BK31.0049.0250016SW060	M 2,5	1,6	4	9	6	7
BK31.0049.0250016SW060	M 2,5	1,6	4	10	6	8
BK31.0049.0250016SW060	M 2,5	1,6	4	11	6	9
BK31.0049.0250016SW060	M 2,5	1,6	4	12-45	6	10
BK31.0049.0300017SW060	M 3	1,7	3	5	6	3
BK31.0049.0300017SW060	M 3	1,7	3	6	6	4
BK31.0049.0300017SW060	M 3	1,7	3	7	6	5
BK31.0049.0300017SW060	M 3	1,7	3	8	6	6
BK31.0049.0300017SW060	M 3	1,7	3	9	6	7
BK31.0049.0300017SW060	M 3	1,7	3	10	6	8
BK31.0049.0300017SW060	M 3	1,7	3	11	6	9

Fortsetzung nächste Seite | Continued on the following page

## Distanzbolzen mit Innengewinde und Snap, Version 2

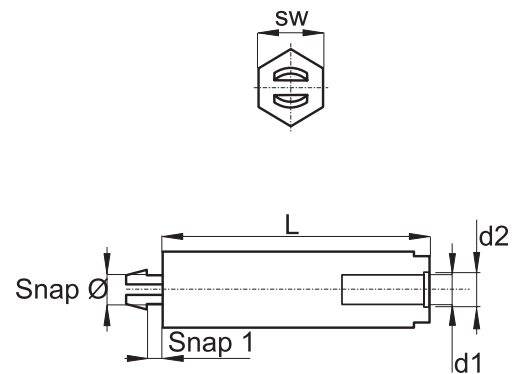
Spacer bolts with internal thread and snap, version 2



Art.-Nr.   Item No.	d1	Snap 1	Snap Ø	L *	SW	Innengewindelänge Internal thread's length
BK31.0049.0300017SW060	M 3	1,7	3	12-61	6	10
BK31.0049.0300016SW060	M 3	1,6	4	5	6	3
BK31.0049.0300016SW060	M 3	1,6	4	6	6	4
BK31.0049.0300016SW060	M 3	1,6	4	7	6	5
BK31.0049.0300016SW060	M 3	1,6	4	8	6	6
BK31.0049.0300016SW060	M 3	1,6	4	9	6	7
BK31.0049.0300016SW060	M 3	1,6	4	10	6	8
BK31.0049.0300016SW060	M 3	1,6	4	11	6	9
BK31.0049.0300016SW060	M 3	1,6	4	12-61	6	10
BK31.0049.0300018SW060	M 3	1,8	4	5	6	3
BK31.0049.0300018SW060	M 3	1,8	4	6	6	4
BK31.0049.0300018SW060	M 3	1,8	4	7	6	5
BK31.0049.0300018SW060	M 3	1,8	4	8	6	6
BK31.0049.0300018SW060	M 3	1,8	4	9	6	7
BK31.0049.0300018SW060	M 3	1,8	4	10	6	8
BK31.0049.0300018SW060	M 3	1,8	4	11	6	9
BK31.0049.0300018SW060	M 3	1,8	4	12-61	6	10
BK31.0049.0300021SW060	M 3	2,1	4	5	6	3
BK31.0049.0300021SW060	M 3	2,1	4	6	6	4
BK31.0049.0300021SW060	M 3	2,1	4	7	6	5
BK31.0049.0300021SW060	M 3	2,1	4	8	6	6
BK31.0049.0300021SW060	M 3	2,1	4	9	6	7
BK31.0049.0300021SW060	M 3	2,1	4	10	6	8
BK31.0049.0300021SW060	M 3	2,1	4	11	6	9
BK31.0049.0300021SW060	M 3	2,1	4	12-56	6	10

## Distanzbolzen mit Bohrung und Senkung und Snap, Version 2

Spacer bolts with bore and counterbore and snap, version 2



Standardmaterial: Polyamid

Farbe: schwarz

Toleranz für Längenabmaße:  $\pm 0,1$  mm

Fertigungslängen von 12 mm bis 44 mm in 1,0 mm Schritten.

Sondergrößen auf Anfrage.

Standard material: polyamide

Color: black

Tolerance for length values:  $\pm 0,1$  mm

Production lengths from 12 mm to 44 mm in 1,0 mm stages.

Special sizes on request.

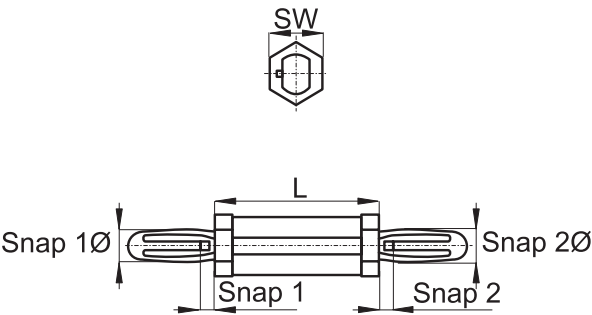
\* Bitte geben Sie in Ihrer Anfrage/Bestellung die gewünschte Bolzenlänge an.

\* Please specify in your inquiry/order the desired length of the bolt.

Art.-Nr.   Item No.	d1	d2	Snap	Snap Ø	L *	SW	Bohrungslänge Bore's length	Senkung Counterbore
BK31.0052.022026017SW050	2,2	2,6	1,7	3	12-44	5	10	1

Distanzbolzen mit beidseitigem Snap, Version 1

Spacer bolts with two-sided snap, version 1



Standardmaterial: Polyamid  
Farbe: schwarz  
Toleranz für Längenabmaße:  $\pm 0,1$  mm  
Fertigungslängen von 3 mm bis 65 mm in 1,0 mm Schritten.  
Sondergrößen auf Anfrage.

\* Bitte geben Sie in Ihrer Anfrage/Bestellung die gewünschte Bolzenlänge an.

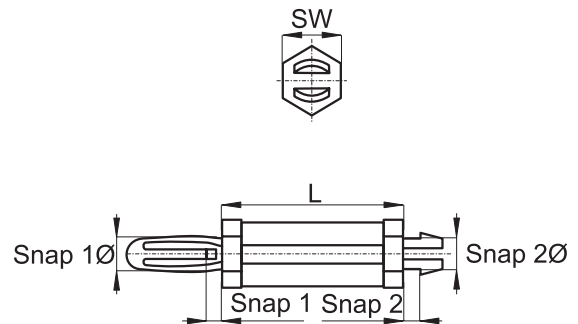
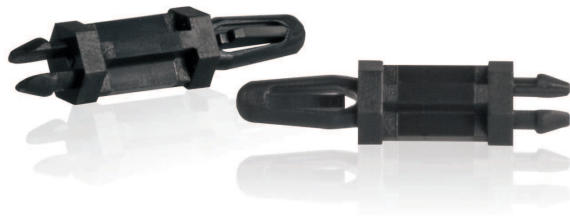
Standard material: polyamide  
Color: black  
Tolerance for length values:  $\pm 0,1$  mm  
Production lengths from 3 mm to 65 mm in 1,0 mm stages.  
Special sizes on request.

\* Please specify in your inquiry/order the desired length of the bolt.

Art.-Nr.   Item No.	Snap 1	Snap 1 Ø	Snap 2	Snap 2 Ø	L *	SW
BK31.0055.018018SW060	1,8	4	1,8	4	3-65	6
BK31.0055.018021SW060	1,8	4	2,1	4	3-65	6
BK31.0055.018021SW080	1,8	4	2,1	4	3-65	8

## Distanzbolzen mit beidseitigem Snap, Version 1+2

Spacer bolts with two-sided snap, version 1+2



Standardmaterial: Polyamid

Farbe: schwarz

Toleranz für Längenabmaße:  $\pm 0,1$  mm

Fertigungslängen von 3 mm bis 65 mm in 1,0 mm Schritten.

Sondergrößen auf Anfrage.

Standard material: polyamide

Color: black

Tolerance for length values:  $\pm 0,1$  mm

Production lengths from 3 mm to 65 mm in 1,0 mm stages.

Special sizes on request.

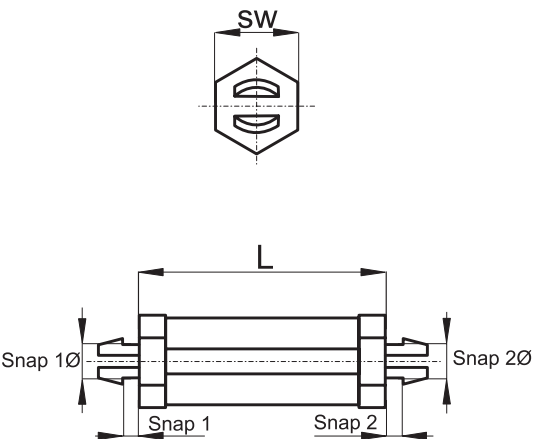
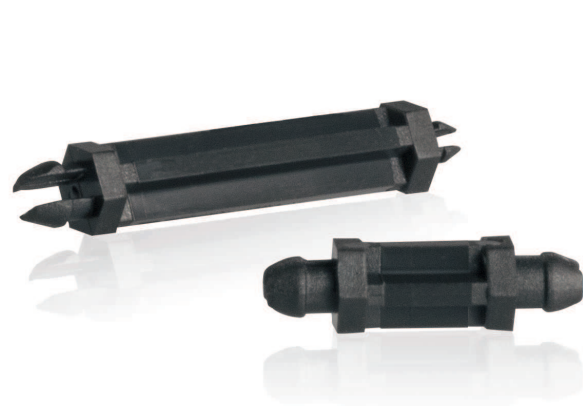
\* Bitte geben Sie in Ihrer Anfrage/Bestellung die gewünschte Bolzenlänge an.

\* Please specify in your inquiry/order the desired length of the bolt.

Art.-Nr.   Item No.	Snap 1	Snap 1 Ø	Snap 2	Snap 2 Ø	L *	SW
BK31.0056.016018SW060	1,6	3,2	1,8	4	3-65	6
BK31.0056.018009SW060	1,8	4	0,9	4	3-65	6
BK31.0056.018018SW060	1,8	4	1,8	4	3-65	6

Distanzbolzen mit beidseitigem Snap, Version 2

Spacer bolts with two-sided snap, version 2



Standardmaterial: Polyamid  
Farbe: schwarz  
Toleranz für Längenabmaße:  $\pm 0,1$  mm  
Fertigungslängen von 3 mm bis 65 mm in 1,0 mm Schritten.  
Sondergrößen auf Anfrage.

Standard material: polyamide  
Color: black  
Tolerance for length values:  $\pm 0,1$  mm  
Production lengths from 3 mm to 65 mm in 1,0 mm stages.  
Special sizes on request.

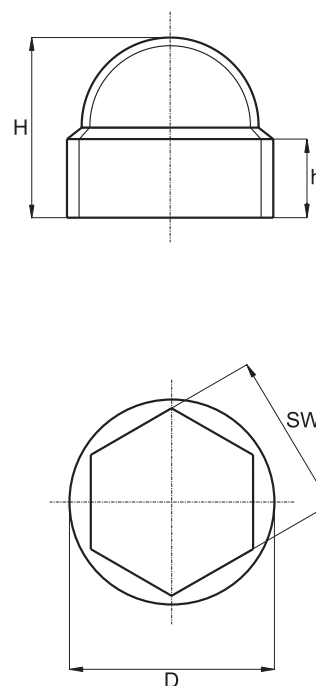
\* Bitte geben Sie in Ihrer Anfrage/Bestellung die gewünschte Bolzenlänge an. \* Please specify in your inquiry/order the desired length of the bolt.

Art.-Nr.   Item No.	Snap 1	Snap 1 Ø	Snap 2	Snap 2 Ø	L *	SW
BK31.0057.018016SW060	1,8	4	1,6	2,5	3-65	6
BK31.0057.018018SW060	1,8	4	1,8	4	3-65	6
BK31.0057.018022SW060	1,8	4	2,2	4	3-65	6
BK31.0057.022022SW060	2,2	4	2,2	4	3-65	6



## Sechskantschutzkappen für Schrauben und Muttern

Hexagonal protecting caps for screws and nuts



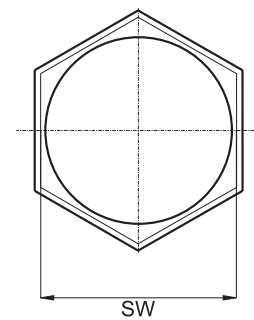
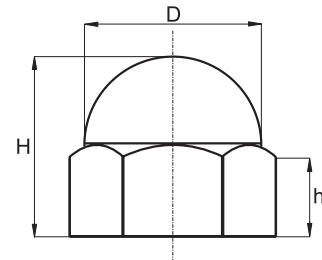
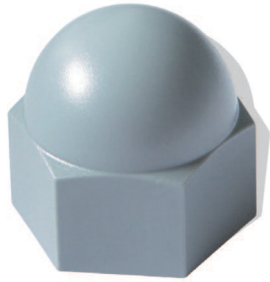
Standardmaterial: Polyethylen  
Farbe: schwarz, grau RAL 7001 und weiß  
RAL – oder Sonderfarben auf Anfrage

Standard material: polyethylene  
Colour: black, grey RAL 7001 and white  
RAL – or special colours upon request

Art.-Nr.   Item No.	D	H	h	SW	M
BK10.0021.0704	9,0	8,3	3,5	7	M 4
BK10.0021.0805	10,9	9,5	5,0	8	M 5
BK10.0021.1006	12,9	13,0	6,0	10	M 6
BK10.0021.1308	16,8	15,0	7,5	13	M 8
BK10.0021.1610	20,0	19,5	9,0	16	M 10
BK10.0021.1710	21,3	19,5	9,0	17	M 10
BK10.0021.1812	23,0	20,0	9,0	18	M 12
BK10.0021.1912	23,6	21,5	11,0	19	M 12
BK10.0021.2214	26,8	22,0	12,3	22	M 14
BK10.0021.2114	27,0	23,5	12,2	21	M 14
BK10.0021.2416	29,8	27,0	14,0	24	M 16
BK10.0021.2718	33,8	28,4	15,5	27	M 18
BK10.0021.3020	37,4	33,2	17,0	30	M 20
BK10.0021.3222	39,0	36,2	21,2	32	M 22
BK10.0021.3422	41,2	36,2	21,2	34	M 22
BK10.0021.3624	43,6	39,3	22,7	36	M 24
BK10.0021.4227	50,0	47,4	25,0	42	M 27
BK10.0021.4127	50,0	48,0	25,0	41	M 27
BK10.0021.4630	56,4	50,5	27,6	46	M 30
BK10.0021.5033	61,0	57,0	27,0	50	M 33
BK10.0021.5536	65,8	57,6	32,3	55	M 36
BK10.0021.6039	71,7	62,0	36,9	60	M 39
BK10.0021.6542	76,9	65,5	38,7	65	M 42
BK10.0021.7045	84,8	73,0	39,6	70	M 45

## Sechskantschutzkappen für Schrauben und Muttern

Hexagonal protecting caps for screws and nuts



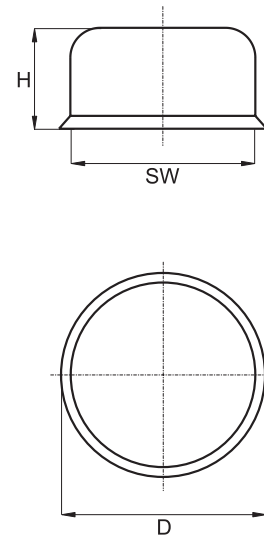
Standardmaterial: Polyethylen  
Farbe: schwarz, weiss und grau / RAL  
– oder Sonderfarben auf Anfrage

Standard material: polyethylene  
Colour: black, white and grey / RAL  
– or special colours upon request

Art.-Nr.   Item No.	D	H	h	SW	M
BK35.0001.0704	7,6	7,9	5,1	7	M 4
BK35.0001.0805	9,4	10,7	6,8	8	M 5
BK35.0001.1006	10,9	13,2	6,8	10	M 6
BK35.0001.1308	14,6	15,3	8,9	13	M 8
BK35.0001.1710	17,9	20,4	10,2	17	M 10
BK35.0001.1912	20,1	21,9	11,4	19	M 12
BK35.0001.2214	23,4	24,4	12,9	22	M 14
BK35.0001.2416	25,9	27,9	15,0	24	M 16
BK35.0001.3020	31,9	33,9	17,9	30	M 20
BK35.0001.3222	33,9	36,9	18,9	32	M 22
BK35.0001.3624	37,9	40,9	19,9	36	M 24
BK35.0001.4127	42,9	46,9	21,9	41	M 27
BK35.0001.5033	51,9	56,9	34,9	50	M 33
BK35.0001.5536	55,9	63,9	37,9	55	M 36

## Regenschutzkappen für Sechskantschrauben und -muttern

Covering caps for hexagonal screws and nuts as waterproof hats



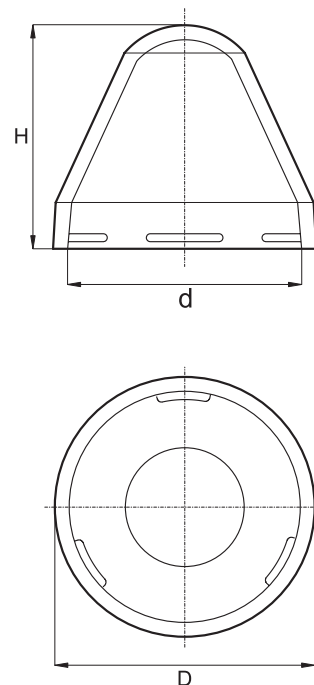
Standardmaterial: Polyethylen  
RAL – oder Sonderfarben

Standard material: polyethylene  
RAL – or special colours

Art.-Nr.   Item No.	D	H	SW	M
BK10.0022.1308	20,5	8,5	13	M 8
BK10.0022.1710	23,5	10,8	17	M 10

## Sanitär-Abdeckkappen zur Schraubenabdeckung in Verbindung mit Rosetten Art.-Nr. BK9.0003.

Sanitary covering caps for covering screws in conjunction with escutcheons Item-No. BK9.0003



Standardmaterial: ABS

Farbe: matt – oder glanzverchromt, weiss und Sanitärfarben

Siehe Anwendungsbeispiel Seite 95

Standard material: ABS

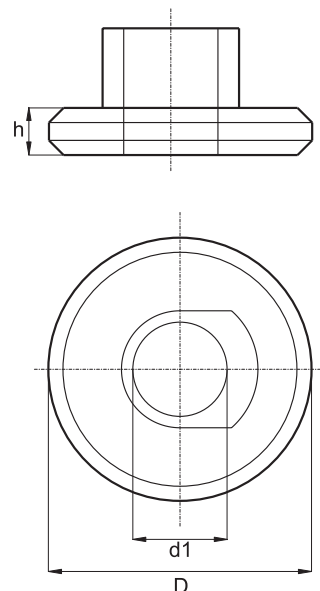
Colour: matt – or chromium plated, white and sanitary colours

See example of application page 95

Art.-Nr.   Item No.	D	H	d
BK9.0002.420	42	28	38

## Sanitär-Rosetten in Verbindung mit Sanitär-Abdeckkappen Art.-Nr. BK9.0002.

Sanitary escutcheons in conjunction with sanitary covering caps Item-No. BK9.0002



Standardmaterial: Polyamid

Farbe: weiss / RAL – oder Sonderfarben auf Anfrage

Befestigungsmaterial wie Stockschrauben, Dübel,

Sechskantmuttern auf Anfrage

Auch als Befestigungsset lieferbar

Siehe Anwendungsbeispiel Seite 95

Standard material: polyamide

Colour: white / RAL – or special colours upon request

Fastening material (fittings) as grip screws, dowels,

hexagonal nuts available upon request

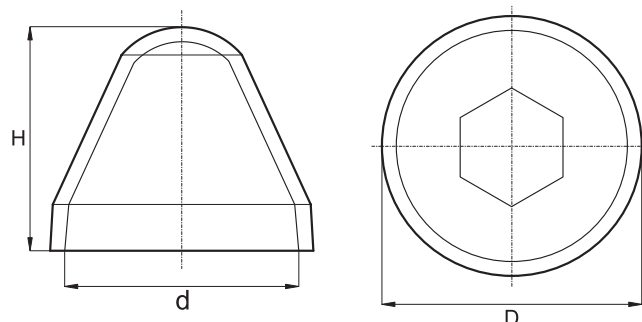
Also available in form of fitting-sets.

See example of application page 95

Art.-Nr.   Item No.	D	d1	h
BK9.0003.377	37,7	12,9	5

## Sanitär-Abdeckkappen zur Schraubenabdeckung mit Sechskant in Verbindung mit Bundmuttern Art.-Nr. BK9.0005. und Art.-Nr. BK9.0006.

Sanitary covering caps for covering screws with hexagon tang in conjunction with collar nuts  
Item-No. BK9.0005 and BK9.0006.



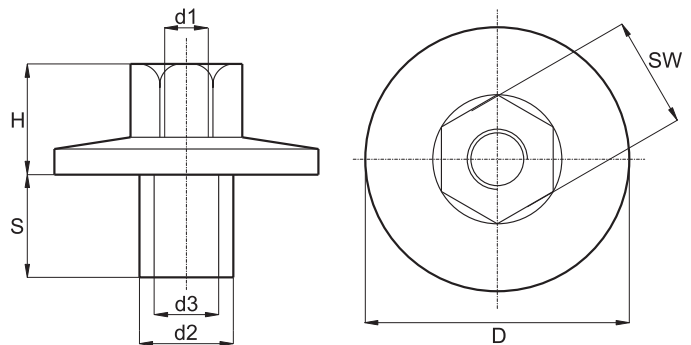
Standardmaterial: ABS  
matt- oder glanzverchromt, weiss und Sanitärfarben  
Befestigungsmaterial wie Stockschrauben, Dübel,  
Sechskantmuttern auf Anfrage  
Auch als Befestigungsset lieferbar  
Siehe Anwendungsbeispiel Seite 95

Standard material: ABS  
matt- or chromium plated, white and sanitary colours  
Fastening material (fittings) as grip screws, dowels,  
hexagonal nuts available upon request  
Also available in form of fitting-sets  
See example of application page 95

Art.-Nr.   Item No.	D	H	SW	d
BK9.0004.42017	42	28	17	38
BK9.0004.42019	42	28	19	38

## Bundmuttern für Sanitärbefestigung mit Gewinde in Verbindung mit Sanitär-Abdeckkappen Art.-Nr. BK9.0004.

Collar nuts for sanitary fastenings with thread in conjunction with sanitary covering caps  
Item-No. BK9.0004.



Standardmaterial: Polyamid

Farbe: natur / RAL – oder Sonderfarben auf Anfrage

Befestigungsmaterial wie Stockschrauben, Dübel,

Sechskantmuttern auf Anfrage

Auch als Befestigungsset lieferbar

Siehe Anwendungsbeispiel Seite 95

Standard material: ABS

matt – or chromium plated, white and sanitary colours

Fastening material (fittings) as grip screws, dowels,

hexagonal nuts available upon request

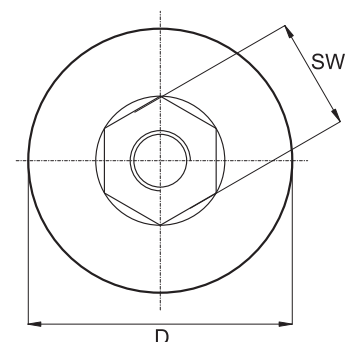
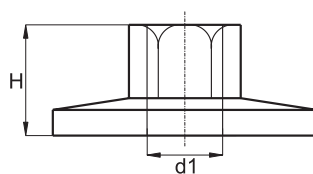
Also available in form of fitting-sets

See example of application page 95

Art.-Nr.   Item No.	D	H	d1	SW	d2	d3	S
BK9.0005.36008	36	15	M 8	17	14	10,5	14
BK9.0005.36010	36	15	M 10	17	14	10,5	14
BK9.0005.37012	37	11	M 12	17	16	13,0	14

## Bundmuttern für Sanitärbefestigung mit Gewinde, flach, in Verbindung mit Sanitär-Abdeckkappen Art.-Nr. BK9.0004.

Collar nuts for sanitary fastenings with thread, flat, in conjunction with sanitary covering caps  
Item-No. BK9.0004.



Standardmaterial: Polyamid

Farbe: natur / RAL – oder Sonderfarben auf Anfrage

Befestigungsmaterial wie Stockschrauben, Dübel,

Sechskantmuttern auf Anfrage

Auch als Befestigungsset lieferbar

Siehe Anwendungsbeispiel Seite 95

Standard material: polyamide

Colour: natural / RAL – or special colours upon request

Fastening material (fittings) as grip screws, dowels,

hexagonal nuts available upon request

Also available in form of fitting-sets

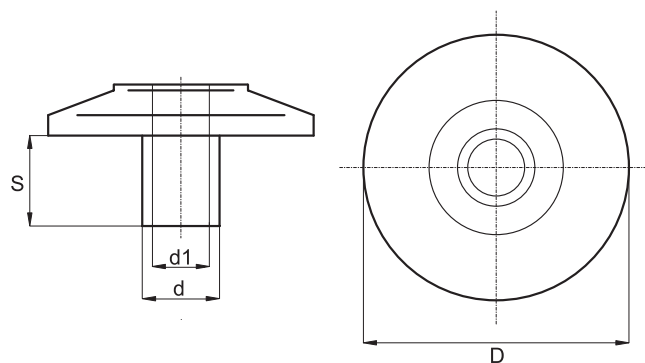
See example of application page 95

Art.-Nr.   Item No.	D	H	d1	SW
BK9.0006.36008	36	15	M 8	17
BK9.0006.36010	36	15	M 10	17



## Bundhülsen für Sanitärbefestigung ohne Gewinde

Collar bushings for sanitary fastenings without thread



Standardmaterial: Polyamid

Farbe: natur / RAL – oder Sonderfarben auf Anfrage

Befestigungsmaterial wie Stockschrauben, Dübel,

Sechskantmuttern auf Anfrage

Auch als Befestigungsset lieferbar

Siehe Anwendungsbeispiel Seite 95

Standard material: polyamide

Colour: natural / RAL – or special colours upon request

Fastening material (fittings) as grip screws, dowels,

hexagonal nuts available upon request

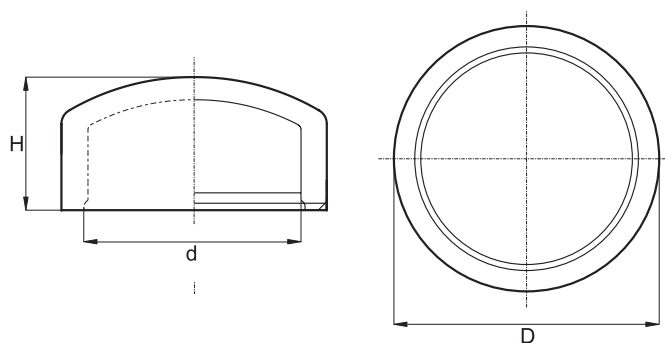
Also available in form of fitting-sets

See example of application page 95

Art.-Nr. / Item No.	D	d	d1	S
BK9.0007.160060	16	8	6,0	8
BK9.0007.380085	38	14	8,5	14
BK9.0007.380105	38	14	10,5	14

## Sanitär – Abdeckkappen passend zu Rosetten Art.-Nr. BK9.0009.

Sanitary covering caps matching escutcheons Item-No. BK9.0009.



Standardmaterial: Polyethylen

Farbe: weiss / RAL – oder Sanitärfarben auf Anfrage

Auch in Polyamid matt- oder glanzverchromt lieferbar

Siehe Anwendungsbeispiel Seite 95

Standard material: polyethylene

Colour: white / RAL – or sanitary colours upon request

Also available in matt and chromium plated version

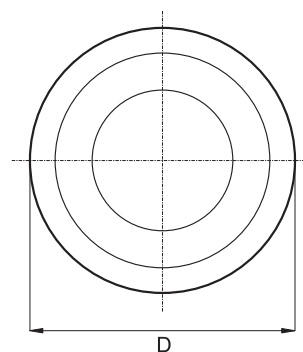
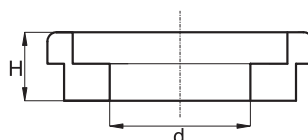
made of polyamide

See example of application page 95

Art.-Nr.   Item No.	D	H	d
BK9.0008.196163079	19,6	7,9	16,3

## Rosetten für Sanitärbefestigung passend zu Abdeckkappen Art.-Nr. BK9.0008.

Sanitary covering caps matching escutcheons Item-No. BK9.0008.



Standardmaterial: Polyamid

Farbe: weiss / RAL – oder Sanitärfarben auf Anfrage

Siehe Anwendungsbeispiel Seite 95

Standard material: polyamide

Colour: white / RAL – or sanitary colours upon request

See example of application page 95

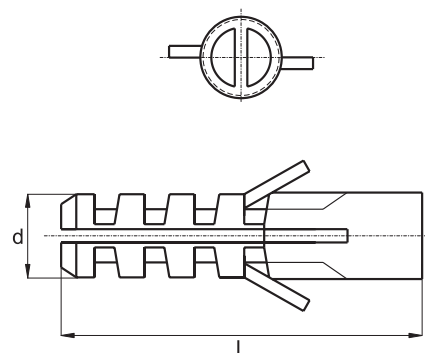
Art.-Nr.   Item No.	D	H	d
BK9.0009.170063050	17,0	5,0	6,3

**BK24.0001.**

PlacoTec®

## Dübel

Screw anchors



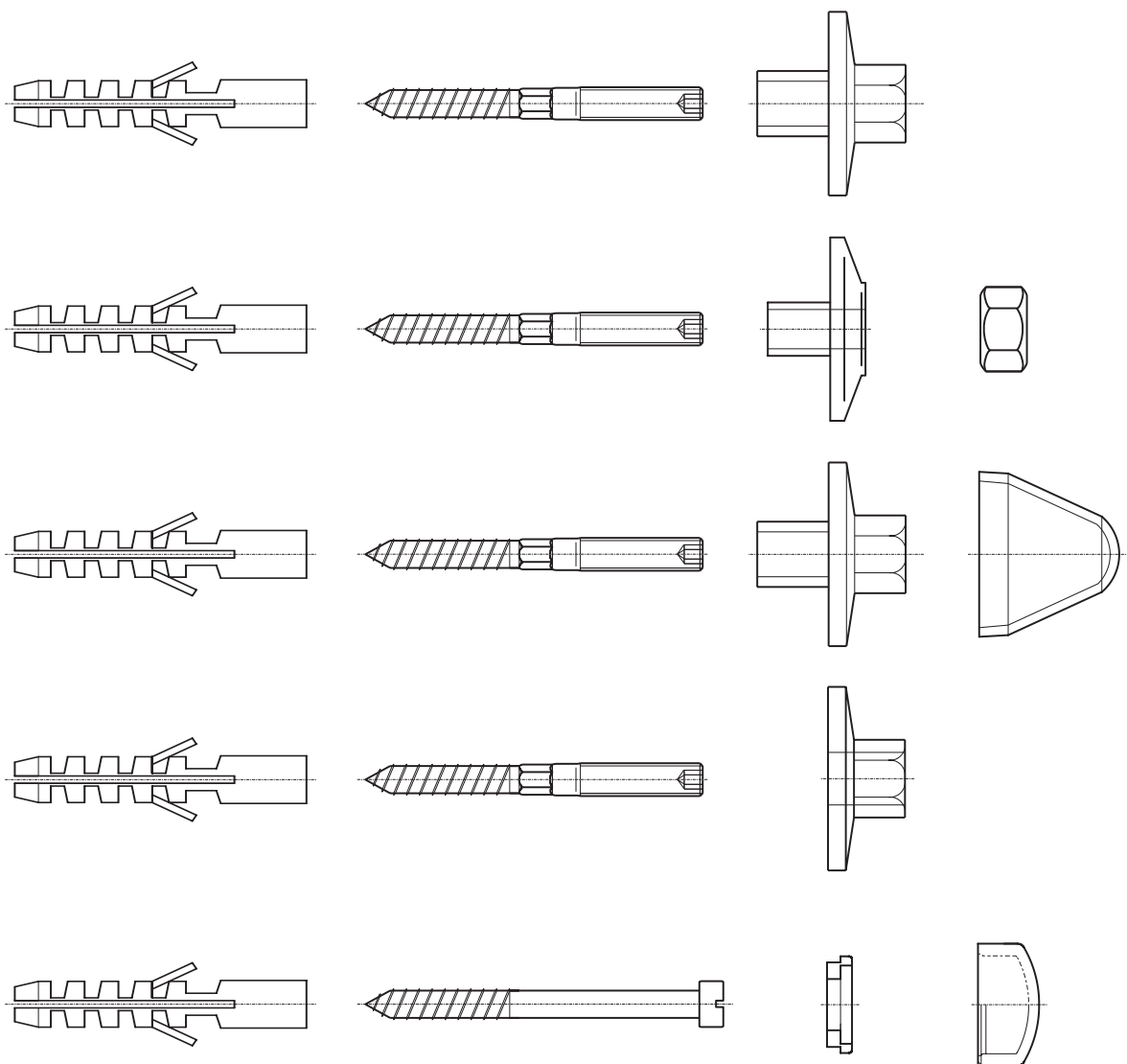
Standardmaterial: Polyamid  
Farbe: grau

Standard material: polyamide  
Colour: grey

Art.-Nr.   Item No.	d	L	Schraubendurchmesser   Screw's diameter
BK24.0001.05025	5	25	2,5-4,0
BK24.0001.06030	6	30	3,5-5,0
BK24.0001.08040	8	40	4,5-6,0
BK24.0001.10050	10	50	6,0-8,0
BK24.0001.12060	12	60	8,0-10,0
BK24.0001.14070	14	70	10,0-12,0
BK24.0001.16080	16	80	12,0-14,0
BK24.0001.20090	20	90	16,0

## Anwendungsbeispiele für Sanitärbefestigungen

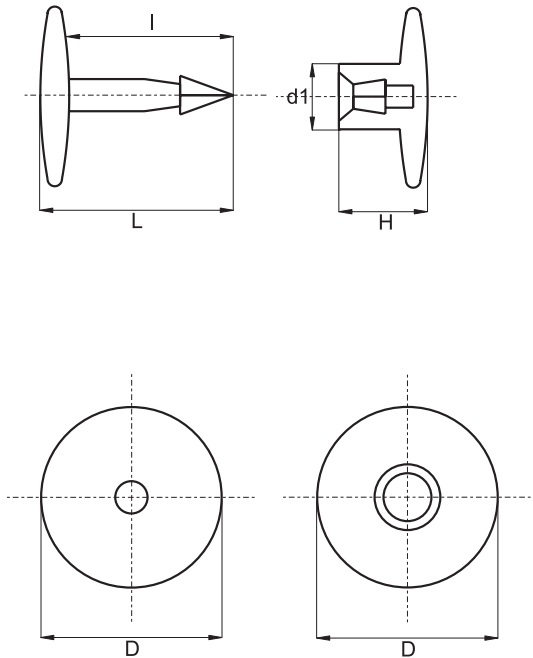
Application examples for sanitary fastenings



Nr   No	Sanitärbefestigungen	Sanitarian fastenings	
1	Waschtisch- und Urinalbefestigung	Washbasin and urinal fastening	
2	Waschtischbefestigung	Washbasin fastening	
3	Urinalbefestigung	Urinal fastening	
4	Boilerbefestigung	Water heater fastening	
5	WC Befestigung	Lavatory fastening	

## Schnappverbindungen

Snap joints



Standardmaterial: HD-PE

Alternativ fertigen wir auch andere Materialqualitäten wie PP, PE, PVDF und PTFE

Farbe: weiß / RAL – oder Sonderfarben auf Anfrage

Nagel auch einzeln lieferbar

Standard material: HD-PE

Alternatively we manufacture pieces from other materials as PP, PE, PVDF and PTFE

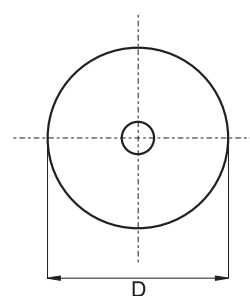
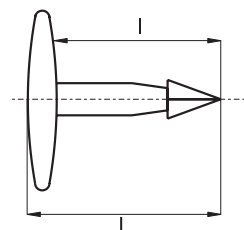
Colour: white / RAL – or special colours upon request

Nail also available separately

Art.-Nr.   Item No.	Lochdurchmesser   hole diameter	Plattenstärke   top thickness	d1	D	H
BK11.0006.220240100	8–10	12,0	7,9	22	10

## Befestigungsnagel

Fixing nail



Standardmaterial: Polyamid

Alternativ fertigen wir auch andere Materialqualitäten wie PP, PE, PVDF und PTFE

Farbe: weiß / RAL – oder Sonderfarben auf Anfrage

Standard material: polyamide

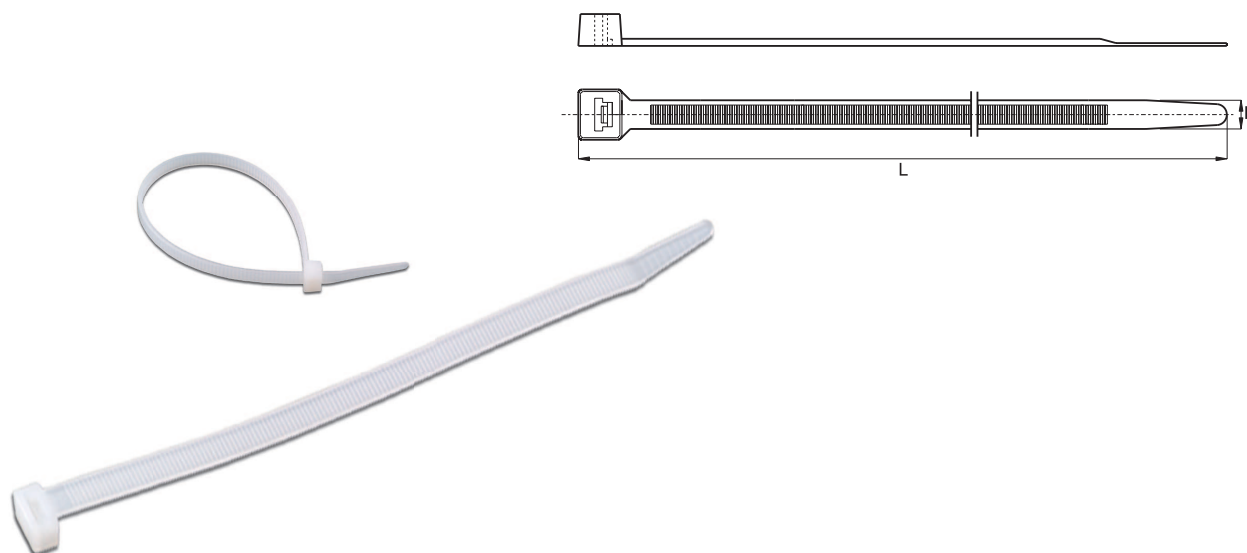
Alternatively we manufacture pieces from other materials as PP, PE, PVDF and PTFE

Colour: white / RAL – or special colours upon request

Art.-Nr.   Item No.	Lochdurchmesser   hole diameter	Plattenstärke   top thickness	D	L	I
BK11.0006.SNAGEL2216	8–10	12,0	22	16	14

## Standard-Kabelbinder

Standard cable tie



Standardmaterial: Polyamid 6.6

Farbe: natur und schwarz, durch Rußanteil UV-beständig

Material schwer entflammbar, entsprechend UL 94 V2 und den MIL Anforderungen S-23190

Gute Beständigkeit gegen Alkalien, Öle, Schmierfette und Chloratlösungsmittel

Standard material: polyamide 6.6

Colour: natural and black, through soot share UV-resistant.

Material flame retardant, according to UL 94 V2 and the MIL requirement S-23190

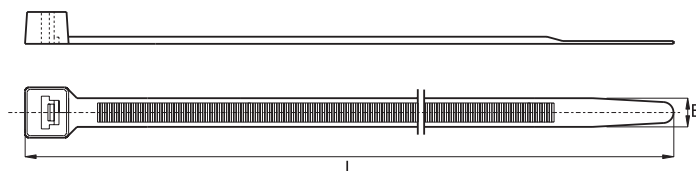
Good resistance against alkalis, oils, greases and chlorate solvent.

Art.-Nr.   Item No.	L	B	Bündel-Durchm.	Zug/kg
BK23.0001.0075022	75	2,2	15	6
BK23.0001.0098025	98	2,5	21	8,2
BK23.0001.0120045	120	4,5	24	20
BK23.0001.0120078	120	7,8	25	55
BK23.0001.0135026	135	2,6	32	8,2
BK23.0001.0140036	140	3,6	35	13
BK23.0001.0160026	160	2,6	40	8,2
BK23.0001.0160045	160	4,5	40	20
BK23.0001.0178048	178	4,8	45	22
BK23.0001.0180078	180	7,8	45	55
BK23.0001.0200026	200	2,6	52	8,2
BK23.0001.0200036	200	3,6	50	13
BK23.0001.0200048	200	4,8	50	22
BK23.0001.0225126	225	12,6	57	110
BK23.0001.0240078	240	7,8	63	55
BK23.0001.0250048	250	4,8	68	22
BK23.0001.0290036	290	3,6	80	13



## Standard-Kabelbinder

Standard cable tie



Art.-Nr.   Item No.	L	B	Bündel-Durchm.	Zug/kg
BK23.0001.0290048	290	4,8	79	22
BK23.0001.0300078	300	7,8	80	55
BK23.0001.0360048	360	4,8	103	22
BK23.0001.0365078	365	7,8	100	55
BK23.0001.0370036	370	3,6	103	13
BK23.0001.0390048	390	4,8	110	22
BK23.0001.0430048	430	4,8	115	22
BK23.0001.0450078	450	7,8	130	55
BK23.0001.0500126	500	12,6	143	110
BK23.0001.0540078	540	7,8	158	55
BK23.0001.0720126	720	12,6	213	110
BK23.0001.0750078	750	7,8	200	55
BK23.0001.0780090	780	9	233	77
BK23.0001.0850126	850	12,6	255	110
BK23.0001.1000126	1000	12,6	302	110

# PRODUKTLÖSUNGEN NACH MASS

## TAILOR-MADE PRODUCT SOLUTIONS

### Flexibel und kreativ

Ergänzend zu unserem umfangreichen PlacoTec®-Standardprogramm erarbeiten wir maßgeschneiderte Individuallösungen. Gemeinsam mit Ihnen entwickeln wir individuelle Sonderanfertigungen ganz nach Ihren Vorstellungen. Wir haben die Möglichkeit unsere Standardprodukte hinsichtlich Farbe, Werkstoff, Maß, Funktion, etc. so anzupassen, dass Sie Ihrem Anforderungsprofil entsprechen. Alternativ entwickeln wir Ihren Artikel komplett neu.

### Flexible and creative

As a supplement to our comprehensive PlacoTec® standard programme, we offer individual tailor-made solutions. In collaboration with you, we develop special, individually tailored creations that reflect your ideas. Our standard products can be matched in colour, material, size, function and so on to what you have in mind. As an alternative, we can completely re-design your article.

### Kompetent und lösungsorientiert:

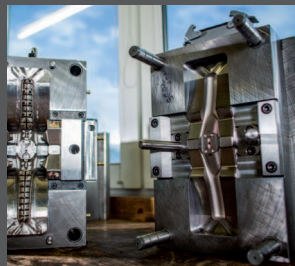
- › Werkstoff-Know-how:
  - Hochleistungskunststoffe (PPA, PEEK, PVDF,...)
  - Technische Thermoplaste (PA 6, PA 6.6, POM,...)
  - Massenkunststoffe (PP, PE, ABS,...)
- › Kunststoffgerechte 3D-Artikelkonstruktion und Zeichnungserstellung
- › FEM Berechnung
- › Spritzgussimulation
- › Prototyping
- › Werkzeugbau
- › Spritzgussfertigung

### Competent and solution oriented:

- › material know-how:
  - heavy-duty plastics (PPA, PVDF, PEEK...)
  - industrial thermoplastics (PA 6, PA 6.6, POM, ...)
  - bulk plastics (PP, PE, ABS, ...)
- › 3D article design appropriate for plastics and preparation of drawings
- › FEM calculation
- › injection molding simulation
- › prototyping
- › tool making
- › injection moulding

Bitte sprechen sie uns an!

Give us a call!



Nicht immer bietet ein Standardartikel die perfekte Lösung für Ihre speziellen Anforderungen. Verschiedenste Umgebungsbedingungen oder ein spezieller Einsatzbedarf sind Herausforderungen, die nicht jedes Produkt zu meistern versteht. Hier sind Sonderlösungen gefragt.

A standard article is not always the perfect solution for your specific requirement. Greatly varying ambient conditions or a very special need are challenges that are not necessarily mastered by each and every product. Here special solutions are needed.







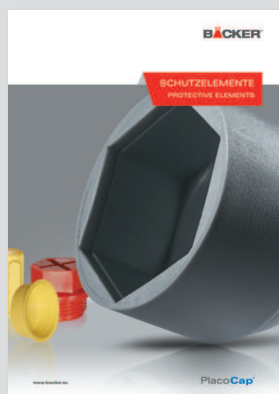
Placo**Grip**®

Placo**Tec**®

Placo**Cap**®

Placo**Engineering**

MEHR VON BÄCKER



**Entdecken Sie** auch unsere weiteren Produktlinien PlacoGrip®, PlacoCap® und PlacoEngineering.

Informationen erhalten Sie auf unserer Homepage [www.baecker.eu](http://www.baecker.eu)

**Allow us to introduce** our other product lines PlacoGrip®, PlacoCap® and PlacoEngineering ranges. For more information please visit our website at [www.baecker.eu](http://www.baecker.eu)

# WELTWEITE VERBINDUNGEN

## CONNECTIONS ALL AROUND THE WORLD

Vertriebspartner in vielen Ländern unterstreichen die weltweite Präsenz von BÄCKER. Neben unserem Hauptsitz in Erndtebrück, Deutschland haben wir eine Tochterfirma in Lubliniec, Polen zur Betreuung unseres Kundenkreises im osteuropäischen Raum. Darüber hinaus verfügen wir über ein starkes Netzwerk an internationalen Partnern und Distributoren, um unseren internationalen Kunden einen optimalen Service garantieren zu können.

Our business connections and partners all over the world underline our international profile. In addition to our headquarter in Erndtebrück, Germany we have a branch office in Lubliniec, Poland to take care of our customer base especially in Eastern Europe. We have a strong network of international partners and distributors to be able to guarantee our international customers the best possible service.



**Bäcker GmbH & Co. KG**

Jägersgrund 8  
D-57339 Erndtebrück

T +49 2753 5950-0  
F +49 2753 5950-44  
info@baecker.eu  
**www.baecker.eu**